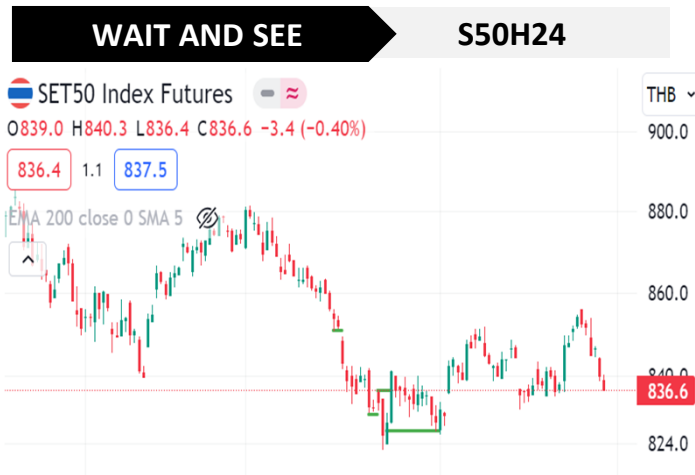


TFEX Strategy

29 February 2024



ย่อระยะสั้น ระวังหลุด 825-830 หวังดีง

มองตลาดอาจจะย่อต่อในระยะสั้น ถ้า 825-830 เอาจู่อาจมีการตั้งระยะสั้น สัปดาห์สุดท้ายของการประกาศบ วันนี้มี Overhang 2 ประเด็น มี MSCI Rebalancing หุ่นออกจะกดดันดัชนี และการประกาศดัชนีเงินเพื่อ Core PCE ของสหรัฐฯ คืบนี้

Entry	Target	Stop Loss
825-835	845-860	825

ทยอยปิดเพื่อทำกำไร

หากราคาลงมาต่อเนื่อง มองเป็นโอกาสทำกำไร ปิดสถานะบริเวณ \$2,030 – 2,035

Entry	Target	Stop Loss
\$2030-2055	\$2030- 2035	\$2055

Analyst: Krit Tanarattananon, +(66) 2659-8303

Assistant Analyst: Natthida Chuaysong

Tanapon Cholkadidamrongkul