

สิทธิพร เจนในเมือง (เลขที่ 004858)  
โทร. 02-659-8026, 02-659-8028  
E-mail : sittipom@uobkayhian.co.th

### TKN - เลือกที่ดีกว่าตลาดไว้ก่อน

Badta.seiyn Badta.seiyn Badta.seiyn Badta.seiyn Badta.seiyn

#### ที่มา ในวลีจั่วหัว...

แต่ก็อย่าเอาที่ดีกว่ามานานแล้ว หรือ ขึ้นมามากเกินไปแล้วด้วยละ ไม่เช่นนั้น ก็อาจจะเหมือนหุ้นที่แก่งขึ้นมาหลายๆ ตัว ซึ่งในวันวาน หรือ 2 วันที่ผ่านมา พวกมันเข้าขาย แบบไม่เอาแล้ว พอแล้ว เลิกแล้ว... แปลว่า เข้าขาย ใครลุกช้า ขายตั้งค์ ซึ่งจริงๆ อากาศนี้ ก็มีมาสักกระยะแล้วนะ เพียงแค่เราอาจจะไม่เห็น หรือ ไม่ได้ตามทุกตัวนั้นแหละ... หากใครมีเวลาว่างๆ ก็ลองไล่กราฟหุ้นดูซัก 100-200 ตัว ก็พอ บางตัวที่อ่านการเล่นฟอร์มดีๆ ขึ้นมาอย่างต่อเนื่อง แบบค่อยๆ ขึ้นนะ โครงสร้างเทคนิค ดูแล้วไม่น่ามีอะไร แต่ผลอแป็บเดียว กราฟเหมือนจะเสียทรงเอาเลยละ... แบบนี้ การแก๊งกำไร การเล่นสั้น หรือ จะเล่นแบบหวังเล่นรอบ ก็อาจจะต้องกำหนดกลยุทธ์กันใหม่ ก็น่าจะเป็นสิ่งที่ต้องคิดไว้ด้วยเหมือนกัน หากว่าราคาอยู่ในโซนต่ำมากจริงๆ แล้วเน้นหรือตั้งใจไว้แต่แรกแล้วว่าจะถือ อันนั้นก็ไปอีกเรื่องเลยนะ เพราะอาจจะมีส่วนราคาต่ำๆ แล้วแนวโน้มทางเทคนิคดูดี ก็ยังถือว่าน่าสนใจ (ไม่เกี่ยวกับปัจจัยทางพื้นฐาน) ส่วนเรื่องของ ตลาด ที่เห็นการลงในวันวาน ไม่น่าจะมีคำถาม หรือข้อสงสัยอะไรกันกระมัง เพราะ เท่าที่เรา ตามกันมาอย่างต่อเนื่อง ก็ถือว่าอยู่ในเงื่อนไข หรืออยู่ในวิสัยของการพร้อมจะลงได้อยู่แล้ว... การขึ้นๆ ลงๆ หรือบวกๆ ลบๆ ระยะกลางถึงระยะยาว เป็นแรงกดดันที่พร้อมจะให้ระยะสั้นผันผวน หรือ พร้อมจะลงได้ และการลงแรงๆ ก็ไม่ใช่เรื่องที่ผิดปกติแต่อย่างใดด้วยนะ... อันนี้ ยังไม่รวมไปถึง โอกาสที่จะลงลึกเกินคาด ของหลายๆ ท่านด้วยนะ... แต่ในบาตดาเซียน เขียนกันมาอย่างต่อเนื่องแล้วว่า ถ้าต่ำกว่า 1460 ผมงขอ?

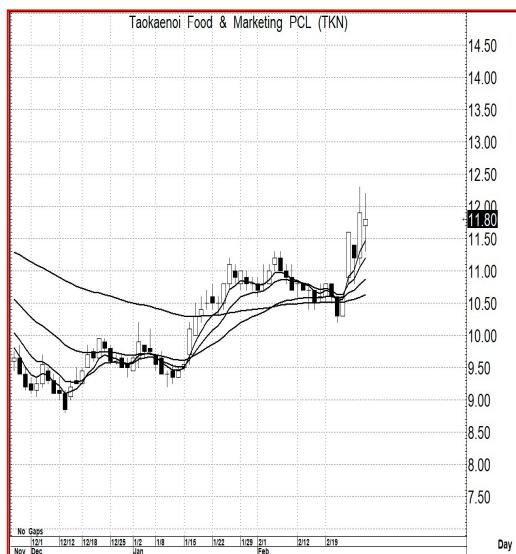
#### ดูตามเกม...

ก็อย่างที่กล่าว อาจจะไม่เลือกเป็นตัวๆ ไป และ หากว่าราคาตัวไหนอยู่ในโซนต่ำ ก็อาจจะเปลี่ยนเป็นเกม เก็บยาวหน่อย หรือ เน้นเป็นหุ้นลงทุน แต่ก็กะ ต้องอยู่ในเงื่อนไขในทางดีไว้ด้วย

แนวรับ : ...11.8-11.5 เน้นไม่ต่ำกว่า 11.0 ไว้ก่อน

เป้าหมาย : ...14.0-14.5 แล้วรอดูการอ่อนตัวกันอีกที

Price Chart...(TKN)



#### ความเห็น ... จากสัญญาณทางเทคนิค

กราฟราคาหุ้น TKN... หากไม่มีการลงมาต่ำกว่า 11.0 เสียก่อน แนวโน้มก็ยังคงเรียกว่า อยู่ในเชิงบวกได้ หรือ ยัง คาดหวังการขึ้นต่อเนื่องได้ เนื่องจากรูปแบบของ MA ที่เป็น Golden Cross ถึง 2 ชั้น ราคาที่ยังคงน่าจะขึ้นได้ และเป้าหมายที่ระดับ 14.0-14.5 ก็น่าจะมีการขึ้นไป ทดสอบได้ไม่ยาก... แต่ที่น่าสนใจมากกว่านั้น หากขึ้น ทดสอบระดับดังกล่าวได้จริง แล้วมีการอ่อนตัวตามมา หากไม่ต่ำกว่า 13.0 อีกเลยนั้น หรือ ยืน 13.0 ได้จริงๆ แนวโน้มระยะกลางๆ หรือระยะยาวๆ จะดูดีมาก ๆ จะ มองกันไกลๆ ได้ต่อไป... หรือ แม้ว่า การขึ้นที่มี หากยังไม่ถึง 14.0-14.5 แต่ขึ้นไปยืน 13.0 ได้มันคง โอกาส จะผ่าน 14.5 ไปในระยะต่อไป ก็ถือว่าอยู่ในวิสัยนะ

รายงานฉบับนี้จัดทำขึ้นโดยข้อมูลจากที่ปรากฏและเชื่อว่าเป็นที่น่าเชื่อถือได้แต่ไม่ถือเป็นการยืนยันความถูกต้องและความสมบูรณ์ของข้อมูลนั้นๆ โดยบริษัทหลักทรัพย์ ยูโอบี เคย์ เซียน (ประเทศไทย) จำกัด (มหาชน) ผู้จัดทำขอสงวนสิทธิ์ในการเปลี่ยนแปลงความเห็นหรือประมาณการต่างๆ ที่ปรากฏในรายงานฉบับนี้ โดยไม่ต้องแจ้งล่วงหน้า รายงานฉบับนี้จัดทำเพื่อใช้ประกอบการตัดสินใจของนักลงทุน โดยไม่ได้เป็นการชักชวนให้นักลงทุนทำการซื้อหรือขายหลักทรัพย์ หรือตราสารทางการเงินใดๆ ที่ปรากฏในรายงาน