

## “โฟกัสกันที่ ระยะสั้น ก่อน”... (เชอ ะวัง หลุด)

สิทธิพร เงินในเมือง (เลขที่ 004858)  
โทร. 02-659-8026, 02-659-8028  
E-mail : sittiporn@uobkayhian.co.th

### SET Index

**ภาพสัญญาณหลัก / (ภาพที่ 1)** ยังไม่เปลี่ยนแปลงเรื่องของตัวคลื่น ยังคงเดิมไว้ ตั้งแต่หลุด 1460 ลงมา... เอาเป็นว่า สัปดาห์นี้ ไม่ขอกล่าวให้มากความ ก็ยังคงจับตาภาพนี้กันต่อไป... เว้นเสียแต่เงื่อนไขในทางดี จะมีให้เห็นตามมาได้อีกก่อน... แต่ถ้าดูจาก sentiment ของการแกว่งตัวในระยะ 4 เดือนที่ผ่านมา... ภาพของแท่งเทียนรายเดือน อาจดูเหมือนว่าเป็นการพักตัว หรือ จะหยุดลงได้แล้ว แต่ถ้าเจาะกันที่อารมณ์แท่งเทียนยังถือว่าแนวโน้ม ยังน่าจะมีน้ำหนักในเชิงลบมากกว่า... ซึ่งเอาจริงๆ ก็จะบอกไว้ก่อนเลยว่า หากเห็นมีการต่ำกว่า 1350 เมื่อไหร่ การลงแรงๆ หรือลงลึกๆ จะชัดเจนมากยิ่งขึ้นนั่นเอง หรือ คลื่น C จะมาแน่ๆ ซึ่งจะมีระดับของปลายคลื่น C ที่ระดับไหนนั้นจริงๆ เราก็ว่ากันมานานก่อนหน้านี้พอสมควรเหมือนกัน โดยระดับที่คาดหวังว่าอาจจะมาได้คือ 1200+/- หรือพื้นที่ 1200-1100 อาจจะมีการทดสอบได้... แต่ถ้าจะไปแล้วปลายคลื่น C จะสมบูรณ์ตามโครงสร้างนี้ ก็อาจจะจะมีระดับ 1000+/- หรือ ต่ำกว่า เล็กน้อยได้นะ... สรุป รอดตามดู จะต่ำกว่า 1350 ไหม ถ้ามีต่ำกว่า 1350 เมื่อไหร่ ก็นั่นแหละ รอรับที่ระดับต่างๆ ที่ว่ามาได้เลย

**ภาพระยะสั้น (ภาพที่ 2)** ก็ถือว่าไม่ไกลนะระดับ 1350 ที่ว่ามาในช่วงต้น ถ้าจะไม่อยากหลุด ก็ต้องรีบขึ้นไปยืน 1400-1405 ให้ได้ หรือ ในภาพหลัก ต้องว่ากันถึง 1460 โน่นเลย ผ่านได้ จึงจะลุ้นทางดี... แต่เอาแค่สัปดาห์นี้ก่อนเลย ถ้ายังจะแกว่งตัวต่ำกว่า 1380 อยู่... การจะลงต่ำกว่า 1350 ก็เป็นเรื่องที่พร้อมจะเกิดขึ้นได้ทุกเมื่อเลยนะ

### กลยุทธ์การลงทุน

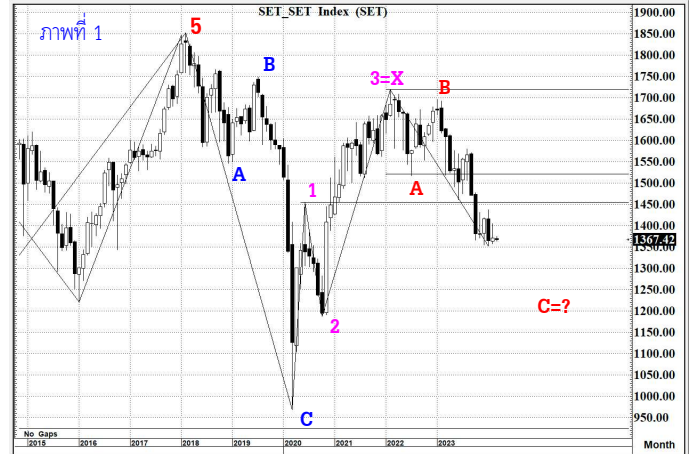
**ลงทุนจริง** ปรับพอร์ตลงบ้าง หรือ เลือกซื้อเป็นรายตัวเท่านั้น...  
**ส่วนการเก็งกำไรระยะสั้น** ถ้ายังต่ำกว่า 1380 อยู่ เน้นรอ หรือถ้าจะเก็งกำไรระยะสั้นๆ ก็รอเล่นแถวๆ พื้นที่ 1355-1350 ต่ำกว่านี้ Cut  
**แนวรับ 1,355 / 1,350 แนวต้าน 1,380 / 1,385**

### SET50 Index

**สัญญาณเทคนิค / (ภาพที่ 3)** การหลุดระดับ 840 ลงมานั้น จะถือว่าเป็นสัญญาณเชิงลบมากขึ้น หรือ สัปดาห์นี้ การแกว่งตัวใดๆ ที่ยังไม่ผ่านพื้นที่ 840-845 ไปได้ โอกาสจะหลุด 830 อย่างเด็ดขาด ก็พร้อมจะมีได้ และนั่น การลงแรงๆ หรือลงลึกๆ ก็จะมีตามมาอย่างต่อเนื่องได้

### กลยุทธ์

**ดูจังหวะ หรือ ต่ำกว่า 840 ยังรอด / ต่ำกว่า 830 ต้องเห็น เส้นทางลง**  
**แนวรับ 830 / 828 แนวต้าน 840 / 845**



**ICHI** ราคาปิด 18.6

คำแนะนำ **ซื้อ** เก็งกำไร

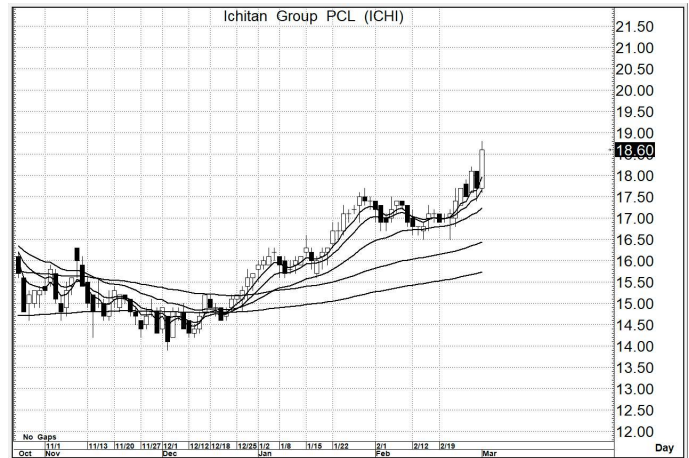
### คำสัญญาณ

รูปแบบของการแกว่งตัวของราคา หรือ Pattern มีรูปแบบที่เป็นเชิงบวก อีกทั้งมีสัญญาณ เชิงบวกจาก MA. การขึ้น จึงยังคาดหวังได้

**กลยุทธ์ ... ซื้อ** เก็งกำไร

**แนวรับ** 18.5 – 18.1 (ยืน 17.5 ไม่ได้ ขายตัดขาดทุน)

**เป้าหมาย** 20.5 – 21.0



**SAPPE** ราคาปิด 89.75

คำแนะนำ **ซื้อ** เก็งกำไร

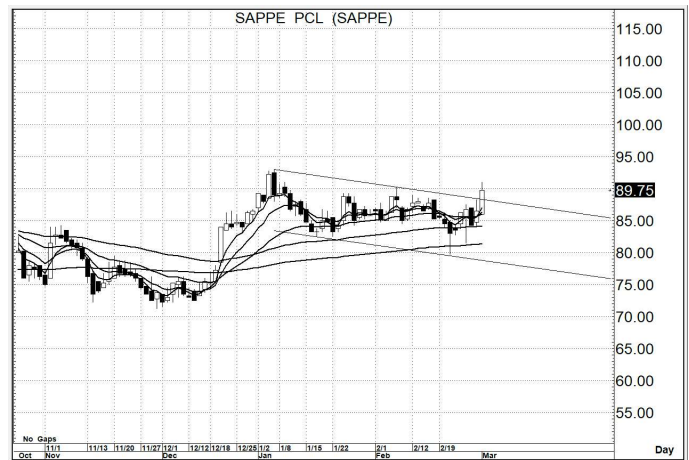
### คำสัญญาณ

รูปแบบของการแกว่งตัวของราคา หรือ Pattern มีรูปแบบที่เป็นเชิงบวก อีกทั้งมีสัญญาณ เชิงบวกจาก MA. การขึ้น จึงยังคาดหวังได้

**กลยุทธ์ ... ซื้อ** เก็งกำไร

**แนวรับ** 89.0 – 88.0 (ยืน 86.0 ไม่ได้ ขายตัดขาดทุน)

**เป้าหมาย** 98.0 – 100



**MC** ราคาปิด 14.7

คำแนะนำ **ซื้อ** เก็งกำไร

### คำสัญญาณ

รูปแบบของการแกว่งตัวของราคา หรือ Pattern มีรูปแบบที่เป็นเชิงบวก อีกทั้งมีสัญญาณ เชิงบวกจาก MA. การขึ้น จึงยังคาดหวังได้

**กลยุทธ์ ... ซื้อ** เก็งกำไร

**แนวรับ** 14.5 – 14.0 (ยืน 13.5 ไม่ได้ ขายตัดขาดทุน)

**เป้าหมาย** 17.0 – 18.0

