

## HPT - ว่ากันที่ละชั้นไว้ก่อน

Badta.seiyn Badta.seiyn Badta.seiyn Badta.seiyn Badta.seiyn

### ที่มา ในวลีจั่วหัว...

ก็ต้องเป็นเกมระยะสั้น หรือ มองเป้าหมายของการเก็งกำไร ที่ยังไม่อาจจะคาดหวังไกลๆ ได้มากนัก เพราะว่าเรื่องของแนวโน้มตลาด หรือ SET Index นั้น ยังอยู่ในทิศทางที่น่าเป็นห่วง หรือไม่น่าไว้วางใจมากนัก... จริงอยู่ที่อาจจะบอกว่า หุ่นบางตัว อาจจะไม่เกี่ยวข้องกับตลาด หรือ ไม่สนใจการแกว่งตัวของตลาดอะไรเลยก็ได้นะ แต่จากเท่าที่เห็นอเมซได้กล่าวมาอย่างต่องแล้วนั้น เรื่องของโครงสร้างการแกว่งตัว และรูปแบบของคลื่น ถ้าเกิดมีการอ่อนตัวลงในระยะนี้ ลงมาต่ำกว่า 1370 นั้นอาจจะเป็นการลงสัญญาณว่า จะลงเร็วๆ สู่อันดับ 1350 อีกครั้งได้... และการทดสอบระดับ 1350 ในครั้งต่อไปนั้น ถ้าเป็นไปตามโครงสร้างการแกว่งตัว หรือ Price Pattern นั้น โอกาสหลุดระดับ 1350 จะมีสูง และนี่แหละ หุ่นที่เราเคยกล่าวไว้ว่า อาจจะไม่น่าสนใจตลาด ก็ไม่แน่แล้วนะครับ เพราะการต่ำกว่า 1350 รอบนี้อาจจะมีการลงแรงๆ หรือ ลงลึกๆ ได้บ่อยครั้ง เรียกว่า ลงจนหน้าตกใจ หรือ ลงจนต้องร้องขอชีวิตกันเลยทีเดียว ถ้าจะไม่ให้เกิดภาพที่กล่าวมานั้นนั้น ตลาด หรือ SET Index จะต้องไม่แกว่งตัวแถวๆ นั้นนานเกินไป ต้องรีบๆ ขึ้นผ่านระดับ 1385 ให้ได้ใน 1-3 วันนี่ แล้วไปผ่านระดับ 1395-1396 แล้วขึ้นให้ได้มั่นคง จึงจะปลอดภัย ความเสี่ยงในทางร้ายที่กล่าวมาได้บ้าง แต่หลักๆ ก็ยังอยู่ในโครงสร้างและแนวโน้มของตลาดอยู่เหมือนเดิมนะ ก็แค่ชะลอเวลาการลงออกไปอีกสักระยะ... นี่แหละ เห็นอเมซถึงได้กล่าวไว้ว่า ต้องมองกันไปทีละชั้น หรือ เล่นระยะสั้นกันไปก่อนก็แล้วกัน จนกว่าแนวโน้มขาขึ้นจริงๆ จะกลับมาให้เห็นได้จริงๆ

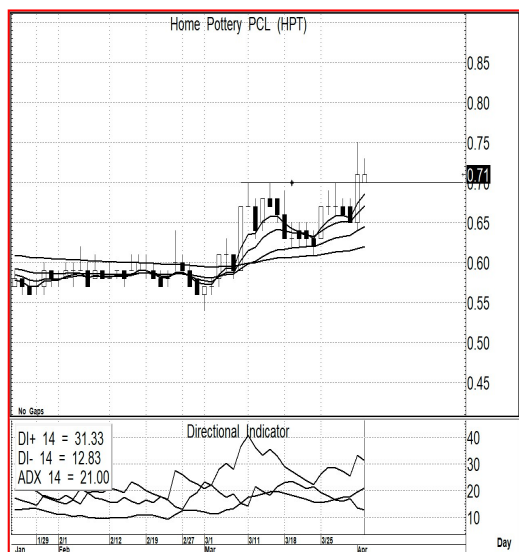
### ดูตามเกม...

ก็ต้องเน้นเป็นเกมระยะสั้น และ ต้องหาหุ่นที่เล่นเกมระยะสั้นง่ายๆ หน่อย แบบว่า ถ้าจะผิดพลาด ราคาที่ต้อง Cut Loss นั้น ต้องไม่เจ็บตัวมากนัก และ อาจจะเล่นแค่ ไม่เกิน 3 วัน

แนวรับ : ...0.71-0.70 ต่ำกว่า 0.69 ลงไป ไม่ถือไว้

เป้าหมาย : ...0.80-0.82 ยืนตรงนี้ได้ ถึงจะมีลุ้น 1.00

### Price Chart...(HPT)



### ความเห็น ... จากสัญญาณทางเทคนิค

กราฟราคาหุ้น HPT... จริงๆ แล้ว ถ้าไปดูในโครงสร้างที่เป็นโครงสร้างหลักๆ นั้น ระดับราคาที่เป็นอยู่ในภาพในช่วงเวลานี้ ถือว่าอยู่ในระดับต่ำๆ อยู่นะ... เลยมาเจาะกันที่สัญญาณตรงนี้ก็ก่อนเลย จะเห็นว่ารูปแบบของการแกว่งตัว จะมี Price Pattern ในระยะสั้น เป็นเชิงบวก และ เส้น MA ระยะสั้น ก็ให้ค่าสัญญาณที่เริ่มจะดูดี หรือ มี Golden Cross อยู่ถึงสองชั้น... ส่วน Indicator ที่เป็นตัวอ่านแนวโน้ม ก็ส่งสัญญาณที่บ่งชี้ว่า หากมีการขึ้น ก็จะมีแนวโน้มของการขึ้นที่แข็งแกร่ง หรือ แปลว่ามีโอกาสขึ้นอย่างต่อเนื่องนั่นเอง... แต่ก็อย่างที่กล่าวไว้ แนวด้านตามโครงสร้าง ก็มีนัยสำคัญในตัวเอง เราต้องเล่นกันไปตามแนวด้านทีละชั้น (ขายก่อน แล้วรอดู)