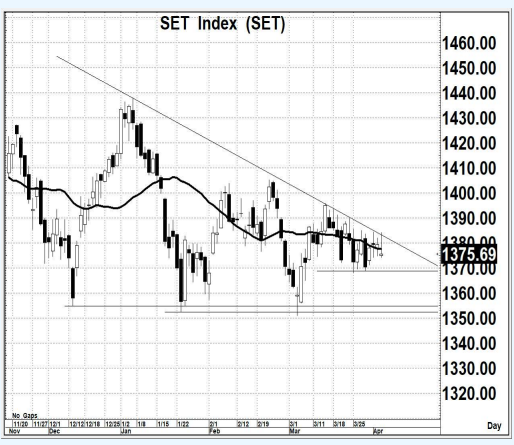


อาการบีบ รอระเบิด(...?)

SET Index **1,375.69 -3.77**
Value 41,806



Source : Aspen

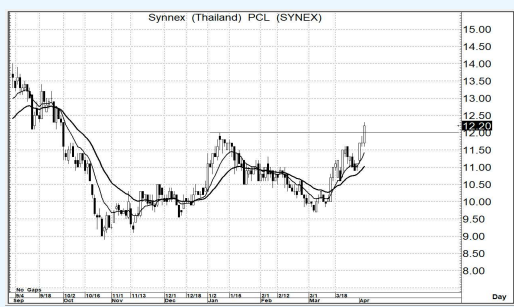
Sentiment & Signal

- วันวาน เป็นอย่างไร
มีการแกว่ง ทั้งโหมแดนลบและแดนบวก แต่ก็แกว่งแคบๆ ในกรอบจำกัด ซึ่งเป็นกรอบที่แน่นหนาในเชิงลบมากกว่า ไม่ว่าจะดูที่กรอบเล็ก หรือ กรอบใหญ่ (สามเหลี่ยม). เรียกว่า รอความชัดเจน

- วันนี้ จะเล่นทางไหน
จับตาระดับ 1370 ไว้ หากมีการยืนระดับนี้ไม่ได้จริงๆ การลงแรงๆ หรือลงลึกๆ จะมีตามมา หรือ โอกาสลง 1350 จะมาได้ ถ้าจะไม่ลงอย่างทีกล่าว ต้องรีบไปยืน 1385 ให้ได้ก่อนในเร็ววัน

แนวรับ 1,370-1,368 แนวต้าน 1,385-1,386 ตัดขาดทุน 1,364 : ให้นักทศทางระยะสั้น... **เชิงลบ**

Pick of The day

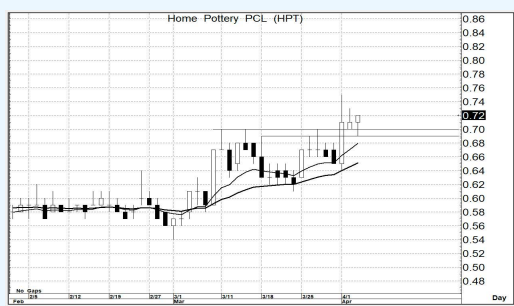


Source : Aspen

SYNEX

- ความเห็น
เริ่มเห็นการผ่านระดับแนวต้าน ที่เป็นจุดสูงสุดของรอบที่ผ่านมาได้ ซึ่งนั่น ก็จะเริ่มเข้าสู่สัญญาณ โครงสร้างเป็นขาขึ้น และยังมีรูปแบบของ MA. ให้สัญญาณในรูปแบบเชิงบวก การขึ้นต่อคาดหวังได้

แนวรับ 12.1-11.8 แนวต้าน 13.5-14.0 ตัดขาดทุน 11.4



Source : Aspen

HPT

- ความเห็น
สัญญาณระยะสั้น ไม่ว่าจะจากโครงสร้าง และเครื่องมือที่อ่านแนวโน้ม ยังคงมีค่าที่เบี่ยงเชิงบวก หากยังคงรักษาการแกว่งตัวเหนือระดับ 0.69 ไว้ได้อยู่ ก็ยังคงสามารถคาดหวังการขึ้นต่อได้

แนวรับ 0.71-0.70 แนวต้าน 0.80-0.82 ตัดขาดทุน 0.68

Trading Today Trading Today Trading Today Trading Today Trading Today Trading Today Trading Today Trading Today Trading Today Trading Today

รายงานฉบับนี้จัดทำขึ้นโดยข้อมูลที่ปรากฏและถือว่าเป็นที่น่าเชื่อถือได้แต่ไม่เป็นการยืนยันความถูกต้องและความสมบูรณ์ของข้อมูลหนึ่ง โดยบริษัทหลักทรัพย์ ูโอบี เคียฮัน (ประเทศไทย) จำกัด (มหาชน) ผู้จัดทำ ขอสงวนสิทธิ์ในการเปลี่ยนแปลงความเห็น หรือประมาณการต่างๆ ที่ปรากฏในรายงานฉบับนี้ โดยไม่ต้องแจ้งล่วงหน้า รายงานฉบับนี้มีวัตถุประสงค์เพื่อใช้ประกอบการตัดสินใจของนักลงทุน โดยไม่ได้เป็นการชักชวนให้นักลงทุนทำการซื้อหรือขายหลักทรัพย์ หรือตราสารทางการเงินใดๆ ที่ปรากฏในรายงาน