

# TFEX Strategy

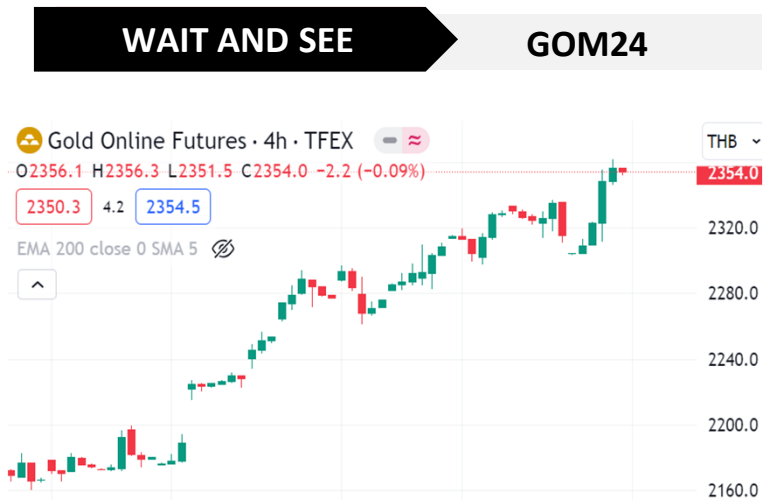
9 April 2024



ผันผวนในกรอบแคบๆ รอเลือกทาง

ระยะสั้นตลาดเคลื่อนไหวในกรอบแคบ ในช่วงนี้ยังมีความผันผวนในระยะสั้น พุ่งนี้ติดตามการประกาศตัวเลขเงินเฟ้อ CPI ซึ่งอาจจะทำให้ทิศทางของตลาดชัดเจนขึ้น

Entry	Target	Stop Loss
830-840	850	830



อาจเริ่มเห็นการทำกำไร

ตัวเลขการจ้างงานนอกภาคเกษตรของสหรัฐฯออกมาแข็งแกร่ง ราคาทองปรับเพิ่มขึ้นต่อเนื่อง ถ้ามีสถานะ Long ทองอยู่แนะนำถือ หากไม่มีสถานะ แนะนำ Wait and See

Entry	Target	Stop Loss
\$2220	\$2150-2160	\$2235

Analyst: Krit Tanarattananon, +(66) 2659-8303

Assistant Analyst: Natthida Chuaysong

Tanapon Cholkadidamrongkul