

สิทธิพร เชนในเมือง (เลขที่ 004858)
โทร. 02-659-8026, 02-659-8028
E-mail : sittipom@uobkayhian.co.th

BKGI - เวลายืน(?) ซากก็อย่าสั้นด้วย

Badta.seiyn Badta.seiyn Badta.seiyn Badta.seiyn Badta.seiyn

ที่มา ในลี้จั่วหัว...

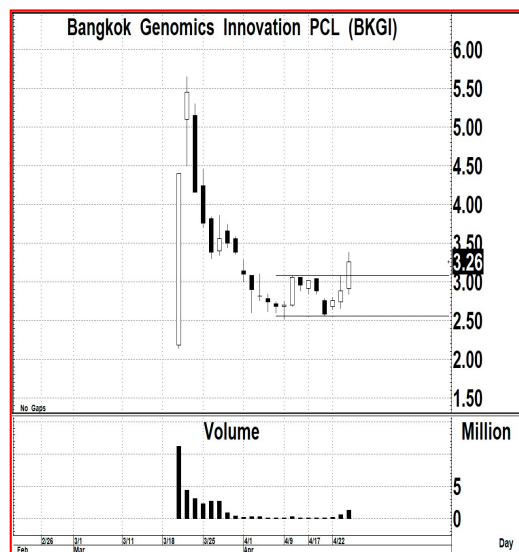
เพราะอาการชาสั้น หรือ เข้าอ่อนอะไรทำนองนั้น ก็อาจจะหมายถึง เริ่มจะมีอาการไม่ดี หรือ จะยืนไม่ไหวเอาได้ อาจจะถึงขั้น ทูต หรือ ล้มเลยหรือไม่นั้น ก็ต้องมาตามดูอีกที แล้วที่ว่ายืน จะต้องยืนตรงไหน หรือ ยืนเหนือระดับตรงไหนได้ ถึงจะไม่เรียกว่า อาการชาสั้น หรือ เข้าอ่อน ก็ต้องกล่าวไว้ว่า ระดับ 1350 นี้แหละครับ ถ้ายังแกว่งตัวเหนือได้อย่างมั่นคง หรือ ตลอดรอดฝั่ง ไม่มีการวก ลงมาต่ำกว่าอีกเลย แบบนั้นแหละ ถึงจะเรียกว่า ซาไม่สั้น เข้าไม่อ่อน หรือ ซาแข็งแรง ยืนได้นั้นแหละครับ ดังนั้น การต่ำกว่า 1350 ลงมาอีกครั้ง แปลว่า เข้าอ่อน ซาไม่แข็ง นั่นเอง อาการที่จะตามมา คือ หกล้ม หรือ อาจจะเข้าขั้น ทูตตัวลง เอาได้เหมือนกัน... อาการที่ฟังจะฟัง จากการหลุดลงต่ำกว่า 1350 ก่อนหน้า ถ้าขึ้นมาแล้ว ไม่นานไร ลงมาต่ำกว่าอีก ก็อาจจะเข้าขั้นโคม่่า จนต้องห้ามเข้าห้องฉุกเฉิน หรือ ไอซียู กันได้นะ ก็อย่างที่เหนือเมฆกล่าวไว้ก่อนหน้านั้นแหละ หากจะให้มอง หรือจะอ่านว่า เป็นการหลุดหลอก ก็ต้องขึ้น มายืน 1350 ให้ได้อย่างเร็ว ซึ่งก็ทำได้แล้ว และถ้าทำได้แล้ว ก็ทำให้ได้ตลอดไป... การต่ำกว่า 1350 อีกที ถ้าหากเกิดขึ้นมาจริง ๆ รอบนี้ ไม่ต้องเอื่อยอะไรมาเลยนะ เราอาจจะได้เห็นการลง จนต้องร้องขอชีวิตกันเลย ก็ว่าได้เนะ หรือ อย่างน้อยๆ ก็ต้องเห็น 1250+/- หรือ ระดับ 1200+/- นั้น ไม่ใช่เรื่องยาก ที่จะลงทดสอบ และที่สำคัญในโครงสร้างใหญ่ ระดับที่กล่าวมานั้นนั้น แค่นี้ก็ มีหนักกว่านั้นอีก ก็ไม่ใช่เรื่องแปลกอะไร.. เอาเป็นพอ พอทราบไว้เป็นแนวทางระวังตัว ถ้าจะลงจริง... ส่วนถ้าจะขึ้นจริงได้เลยไหม เอาไว้มาว่ากันอีกที

ดูตามเกม...

จะยังคงเรียกว่าเป็นเกมของหุ้นใหม่ๆ อยู่ก็ว่าได้ เพราะรูปแบบโครงสร้างหลัก ยังอาจจะอ่านแนวโน้มอะไรมาไม่ได้... ก็เลยได้แค่รูปแบบของระยะสั้น ซึ่งก็หวังแค่แก๊งกำไรไปก่อนนั่นเอง

- แนวรับ : ...3.26-3.08 ยังพอได้ หลุด 3.00 เลิกเล่น
- เป้าหมาย : ...3.80-3.90 หรือ อาจจะมีส่วนได้ถึง 4.00

Price Chart...(BKGI)



ความเห็น ... จากสัญญาณทางเทคนิค

กราฟราคาหุ้น BKGI... จะว่าไปแล้ว โครงสร้างหลักนั้น จะยังไม่ชัดเจน ยังไม่มีแนวโน้มว่าจะเป็นขาขึ้น แต่ก็ใช่ จะเป็นขาลงยาวๆ ต่อไป... เพราะระยะสั้น เริ่มจะมีภาพ ของรูปแบบราคาในเชิงบวกขึ้นมาให้เห็นบ้างแล้ว ซึ่งถ้า ยังรักษาการยืนเหนือระดับ 3.08 ไว้ได้อย่างมั่นคง หรือ อาการซาไม่สั้น ก็นั่นแหละครับ โอกาสที่จะขึ้นต่อ ก็ยังคงคาดหวังได้ และ อาจจะคาดหวังการขึ้นแรงๆ หรือ มีการกลับขึ้นไปทดสอบระดับที่เคยเริ่มลงมาก่อนหน้านี้ ก็เป็นไปได้... แต่เราว่ากันไปทีละขั้นก่อนก็แล้วกัน โดย ระดับ 3.80-3.90 หรือ 4.00 ก็อาจจะต้องจับตาดูไว้ อาจจะขายบางส่วน หรือ ขายหมด ก็ยังต้องดู เพราะถ้า ยืน 3.80 ได้มั่นคงต่อแล้วนั้น โอกาสขึ้นยาวๆ ถึงจะมี