

“งานยังหนัก”... (ทั้งระยะสั้นและกลาง)

สิทธิพร เงินในเมือง (เลขที่ 004858)
โทร. 02-659-8026, 02-659-8028
E-mail : sittiporn@uobkayhian.co.th

SET Index

ภาพสัญญาณหลัก / (ภาพที่ 1) ยังคงใช้อัพเดทกันอย่างต่อเนื่อง ซึ่งถ้าจะเอาหลักๆ เลยนั้น จะมองให้ภาพนี้ กลับมามีแนวโน้มในเชิงบวกได้แบบดีมากๆ เลยนั้น หรือ มีลุ้นขาขึ้นจริงๆ จังๆ เลยนั้น อย่างน้อยๆ การแกว่งตัวในเบื้องต้น ก็ต้องขึ้นมาอีกระดับ 1460 ให้ได้ตลอดรอดฝั่งก่อน แล้วรอการแกว่งตัวเพื่อจะผ่าน 1520 ไปได้อีกที... หรือ ในภาพหลักๆ หากเราเห็นการขึ้น 1520 ได้มั่นคงเมื่อไหร่ ก็นั่นแหละ เราจะสามารถหวังการขึ้นยาวๆ หรือ การขึ้นแบบดี ๆ ได้อย่างอุ่นใจหน่อยๆ...และไม่ต้องกังวลว่าจะไปซื้อช้า หรือ ซื้อแพงเกินไป เพราะการเป็นขาขึ้นจริงเมื่อไหร่ นั้นจะหมายถึงว่า มีการเปลี่ยนแปลงรูปแบบของคลื่นไปในทางที่ดีด้วยการขึ้นในคลื่นที่เป็นขาขึ้นจริงนั้น ซื้อแพง ก็ยังคงมีโอกาส ขายแพงกว่า.. แต่หากที่เป็นอยู่ในขณะนี้ มองว่าถูก หรือมองว่าอยู่ในระดับต่ำแล้วนั้น โอกาสที่จะเห็นต่ำกว่า ก็ยังคงไม่จางหาย รูปแบบของ คลื่น C ระยะเวลา 2 ก็ยังคงอยู่ต่อไป แม้ว่าบางสัปดาห์ อาจจะมีขึ้นได้บ้างก็ตาม

ภาพระยะสั้น (ภาพที่ 2) การแกว่งตัวที่ยังคงต่ำกว่า 1370 หรือ ดีๆ หน่อย ต่อให้ขึ้นไปถึงระดับ 1380 แล้วยังไม่ผ่านไปได้อีก โอกาสของการจะอ่อนตัวลงต่ำๆ หรือ ลงมาทดสอบ 1350+/- อีกครั้ง ก็ยังมี หรือ เอาแค่ต้นๆ สัปดาห์นี้ หากเล่นต่ำกว่า 1360 ต่อจากเมื่อวันศุกร์ที่ผ่านมา นั้น การลงทดสอบ 1350+/- ก็อาจจะไม่ได้ทันที... และการลงมาทดสอบ 1350+/- อีกครั้ง นั้นจะเป็นสัญญาณ เตือนให้รู้ว่า การลงแบบลงแรงๆ หรือ ลงลึกๆ พร้อมจะเกิดได้ทุกเมื่อ (จุดเริ่มลงรอบใหม่)

กลยุทธ์การลงทุน

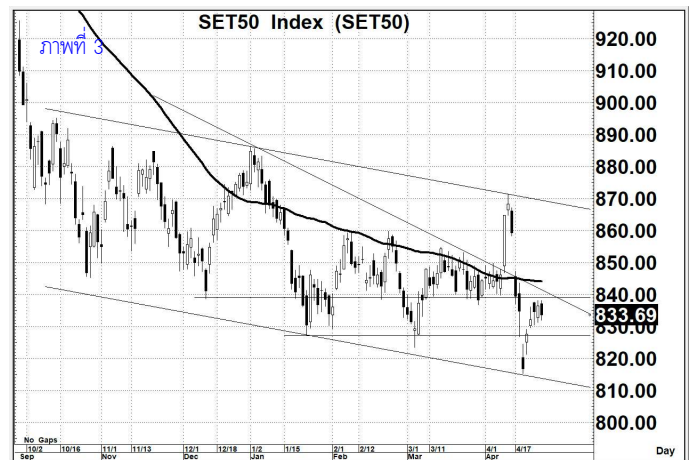
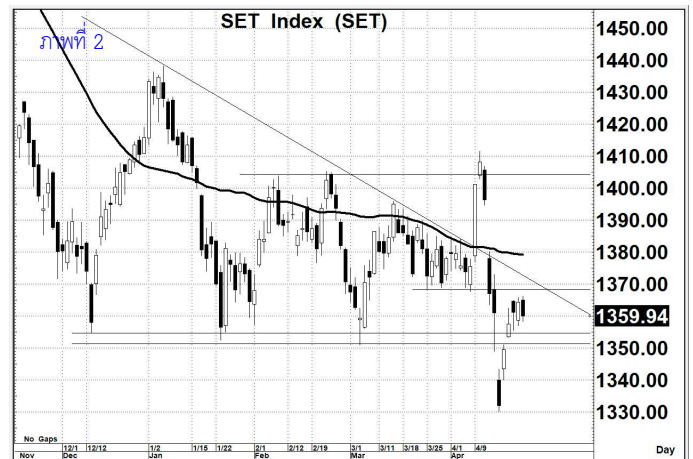
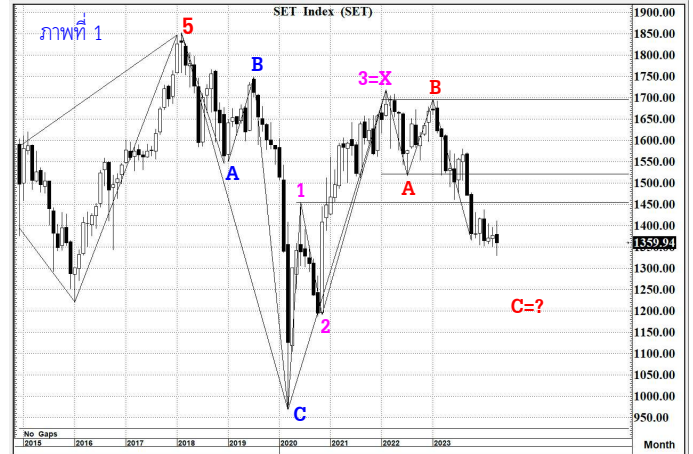
ลงทุนจริง ปรับพอร์ตลงบ้าง หรือ เลือกซื้อเป็นรายตัวเท่านั้น...
ส่วนการเก็งกำไรระยะสั้น รอ หรือ ถ้าจะเล่น เน้นเป็นรายตัว แต่ถ้าเข้าใกล้ระดับ 1370 ก่อน (ไม่เกิน 1380) เน้นขาย แล้ว รอดูอีกที
แนวรับ 1,355 / 1,350 แนวต้าน 1,370 / 1,375

SET50 Index

สัญญาณเทคนิค / (ภาพที่ 3) นำหนักในระยะสั้น ไม่ว่าจะโครงสร้างหรือ เครื่องมืออ่านแนวโน้ม ยังคงบ่งชี้ในเชิงลบมากกว่า การแกว่งตัวที่ยังไม่ผ่านพื้นที่ 840-845 ไปได้ ภาพการอ่อนตัวลง ก็ยังคงเกิดขึ้นได้ และอาจจะมีการ พร้อมจะลงแรงๆ ได้เสมอเช่นกัน

กลยุทธ์

ต่ำกว่า 840 ก็ยังคงเน้น เล่นทางลงไว้เป็นหลัก (หลุด 825 ยิ่งเล่นลง)
แนวรับ 830 / 825 แนวต้าน 840 / 845



SAFE

ราคาปิด 23.0

คำแนะนำ

ซื้อเก็งกำไร

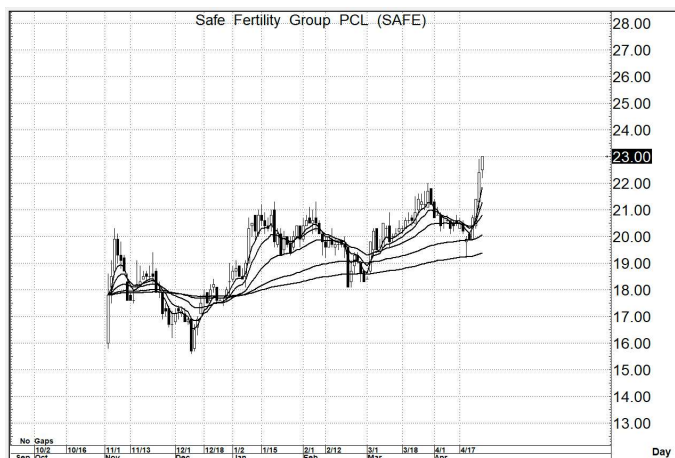
คำสัญญาณ

รูปแบบของการแกว่งตัวของราคา หรือ Pattern มีรูปแบบที่เป็นเชิงบวก อีกทั้งมีสัญญาณ เชิงบวกจาก MA. การขึ้น จึงยังคาดหวังได้

กลยุทธ์ ... ซื้อเก็งกำไร

แนวรับ 22.9 – 22.6 (ยืน 22.0 ไม่ได้ ขายตัดขาดทุน)

เป้าหมาย 28.0 – 30.0



COCOCO

ราคาปิด 12.7

คำแนะนำ

ซื้อเก็งกำไร

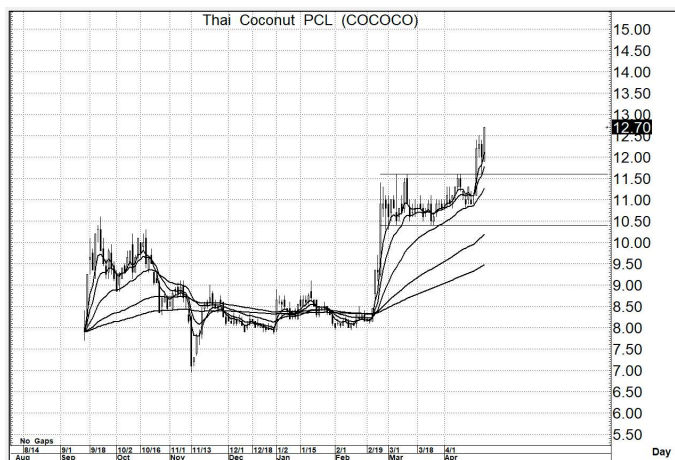
คำสัญญาณ

รูปแบบของการแกว่งตัวของราคา หรือ Pattern มีรูปแบบที่เป็นเชิงบวก อีกทั้งมีสัญญาณ เชิงบวกจาก MA. การขึ้น จึงยังคาดหวังได้

กลยุทธ์ ... ซื้อเก็งกำไร

แนวรับ 12.6 – 12.4 (ยืน 12.0 ไม่ได้ ขายตัดขาดทุน)

เป้าหมาย 14.0 – 15.0



PLUS

ราคาปิด 9.25

คำแนะนำ

ซื้อเก็งกำไร

คำสัญญาณ

รูปแบบของการแกว่งตัวของราคา หรือ Pattern มีรูปแบบที่เป็นเชิงบวก อีกทั้งมีสัญญาณ เชิงบวกจาก MA. การขึ้น จึงยังคาดหวังได้

กลยุทธ์ ... ซื้อเก็งกำไร

แนวรับ 9.20 – 8.90 (ยืน 8.50 ไม่ได้ ขายตัดขาดทุน)

เป้าหมาย 11.0 – 11.5

