

CPT - สัญญาณหลัก ยังน่าเล่น

Badta.seiyn Badta.seiyn Badta.seiyn Badta.seiyn Badta.seiyn

ที่มา ในวลีจั่วหัว...

หลายๆ ท่าน ที่อ่านคอลัมน์กันเป็นประจำ หรือ เคยฟังเหนือเมฆ ในการบรรยายไม่ว่าจะที่หน้าสื่อออนไลน์ หรือ ในงานสัมมนา รวมไปถึงคอร์สการเรียนรู้ ด้านปัจจัยเทคนิคเหนือเมฆได้กล่าวไว้ถึงเรื่องของสัญญาณทางเทคนิค ในการอ่านแนวโน้มว่า เอาแค่ 3 เรื่องที่เป็นเรื่องหลักก็น่าจะเพียงพอแล้ว... ซึ่งจะมีอยู่เรื่องหนึ่ง ที่อาจจะแตกแขนงไปอีกอีกแยะพอสมควร ซึ่งนั่นแหละ ทำให้เราได้เครื่องมืออ่านแนวโน้มที่ค่อนข้างจะมากเพียงพอ ไม่ว่าจะระยะไหนๆ สั้น กลาง หรือ ยาว แค่อะไรเดียว ก็อาจจะเพียงพอเลย เรื่องที่นั่นก็คือ เรื่องของ Moving Average หรือ MA. นั่นเอง... หวังว่าท่านที่เรียนกับ UIA หรือ คอร์สย่อยๆ ก่อนหน้านั้น ก็น่าจะพอรู้พอทราบกันดี... เอาอย่างเรื่องของ ตลาด หรือ SET Index ตอนนี้จะมึนงงหนักในทางไหน ก็ลองๆ ไปดูกันได้นะครับ จะอ่านแนวโน้มระยะสั้น ระยะกลาง และระยะยาว ก็ยังได้และเผื่อเร็วๆ นี้ เหนือเมฆได้กล่าวไปในทางออนไลน์ตอนเช้าแล้วว่า บางทีคิดไปคิดมา สูงสุด คือนิสสัยก็ยังคงใช้หาเงินในตลาดหุ้นได้... แล้วก็อย่าลืมนะครับ ถ้ายังใช้เครื่องมือหลัก ทั้ง 3 เครื่องมือเป็นด้วยแล้วสนามรบนี้ เราก็น่าจะแพ้ยากอยู่ หรือแม้จะแพ้บ้าง แต่ก็ไม่ถึงตายคสนามรบแน่ๆ ละนะ... ส่วนตลาด หรือ SET Index ในวันวานนั้น อาการแฉ่งๆ ก็ยังคงไม่ต่างไปจากเดิม เรียกว่า อ่านกันยากเลย วันก่อนทำท่าทางเหมือนอยากจะขึ้น แต่วันวาน ก็ทำเหมือนอยากจะลง แนวรับ 1365 แนวต้าน 1358 ก็คงต้องใช้เป็นระดับที่จะบอกทิศทางการเล่นในระยะสั้น แต่ต่ำกว่า 1365 เนี่ย เสี่ยงไปหน่อยนะ เพราะอาจลงแรงๆ ตามมาได้

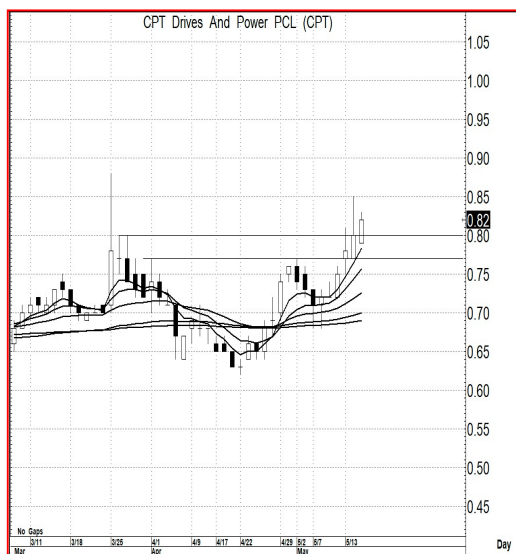
ดูตามเกม...

ว่ากันตามสัญญาณหลัก อย่างที่จั่วหัวมาวันนี้เลยนั่นแหละครับ แต่ก็เป็สิ่งที่เคยอ่านกันบ่อยแล้วละ เพราะสัญญาณของ MA. นั้น เอามาวัดกันมากกว่าเรื่องอื่นๆ อยู่แล้ว

แนวรับ : ...0.82-0.80 เน้น ไม่ต่ำกว่า 0.77 ไว้ก่อน

เป้าหมาย : ...0.88-0.90 เป็นแค่แนวต้านการเล่นสั้นๆ

Price Chart...(CPT)



ความเห็น ... จากสัญญาณทางเทคนิค

กราฟราคาหุ้น CPT... ถ้าจะเอาสั้นยาวๆ ตามสัญญาณของ MA. ที่เป็นในภาพนี้ อาจจะคาดหวังเป้าหมายกันได้ถึงระดับ 1.50-1.60 กันเลยทีเดียว... มาจากไหนก็ลองๆ คำนวณกันดู ซึ่งเป็นเรื่องที่ว่ากันไปตามสถิติของหุ้นที่ราคาต่ำกว่า 10.0 แล้วมีการเรียงตัวของ MA. แต่กระนั้นก็ตาม ใช้ว่าราคาหุ้น จะไม่เกิดการพลิกอะไรหรือไม่ เราก็ไม่ทราบได้ แต่เราก็ต้องว่าทางเหนือไว้ด้วยก็ดี โดยตามภาพนี้ หากไม่ต่ำกว่า 0.77 ลงมา ก็ยังถือว่าดี หรือ ถ้าจะไม่ต่ำกว่า 0.80 เลย จะยิ่งดีกว่านะ ส่วนเป้าหมายระยะสั้นๆ หรือ สำหรับการเล่นแบบ ตีหัวเข้าบ้านนั้น ก็อาจจะมองกันไว้ก่อนที่ 0.88-0.90 ซึ่งจริงๆ ถ้ามีการทดสอบได้ ก็อาจจะ แค่คิดจะขายก็ได้นะ ดูอาการดีๆ