

บมจ.เบอร์ลี่ ยุคเกอร์ (BJC)

2Q24: ผลประกอบการสูงกว่าตลาดคาด

BJC รายงานกำไรปกติใน 2Q24 ที่ 1,210 ลบ. ลดลง 7% yoy แต่เพิ่มขึ้น 8.4% qoq กำไรเป็นไปตามที่เรคาด แต่สูงกว่าที่ตลาดคาด 13% ในไตรมาส 2Q24 อัตรากำไรขั้นต้นดีขึ้นต่อเนื่อง yoy แต่ถูกหักลบจากค่าใช้จ่าย SGA-to-sales และ Effective Tax Rate กำไรหลักทรงตัว yoy อย่างไรก็ตาม ราคาปัจจุบันสะท้อนปัจจัยลบไปเรียบร้อยแล้ว เราคงคำแนะนำ ถือ ที่ราคาเป้าหมาย 27.00 บาท

2Q24 RESULTS

Year to 31 Dec (Btm)	2Q23	1Q24	2Q24	yoy (%)	qoq (%)
Sales and services	39,402	38,633	39,739	0.9	2.9
Gross profit	7,453	7,710	8,060	8.1	4.5
Operating EBIT	2,950	3,127	3,295	11.7	5.4
Corporate income tax (gain)	202	441	416	106.0	(5.7)
Core profit	1,302	1,117	1,210	(7.0)	8.4
Net profit	1,210	428	1,228	1.5	187.1
Percent	2Q23	1Q24	2Q24	yoy (ppts)	qoq (ppts)
Gross margin	18.9	20.0	20.3	1.4	0.3
SG&A to sales	20.0	20.2	20.3	0.3	0.1
Core profit margin	3.3	2.9	3.0	(0.3)	0.2

Source: BJC, UOB Kay Hian

RESULTS

- กำไรเป็นไปตามที่เรคาด กำไรสุทธิใน 2Q24 ของ บมจ.เบอร์ลี่ ยุคเกอร์ (BJC) อยู่ที่ 1,228 ล้านบาท ทรงตัว % yoy แต่เพิ่มขึ้น 187% qoq จากการบันทึกค่าใช้จ่ายครั้งเดียวในไตรมาสที่ผ่านมา (1Q24) หากตัดรายการที่ไม่ใช่การดำเนินงานหลักออก ในไตรมาสนี้กำไรปกติอยู่ที่ 1,210 ล้านบาท ลดลง 7% yoy แต่เพิ่มขึ้น 8.4% qoq กำไรเป็นไปตามที่เรคาดการณ แต่สูงกว่าที่ตลาดคาดการณ 13%
- อัตรากำไรขั้นต้น ดีขึ้นต่อเนื่อง ปัจจัยหลักที่ส่งผลต่อกำไรในไตรมาส 2Q24 มาจากอัตรากำไรขั้นต้นที่สูงขึ้น 20.3% ในไตรมาส 2Q24 จากเดิมที่ 20% และ 18.9% ในไตรมาส 1Q24 และ 2Q23 ตามลำดับ ปัจจัยสนับสนุนการเติบโตของอัตรากำไรขั้นต้นมาจาก 3 ธุรกิจหลัก - ทั้งธุรกิจ Modern Trade ธุรกิจบรรจภัณฑ์ และ ธุรกิจห่วงโซ่อุปทานของผู้บริโภค แต่อย่างไรก็ตามอัตรากำไรขั้นต้นถูกหักลบกับค่าใช้จ่าย SGA-to-sales และ อัตราภาษีที่แท้จริง (Effective Tax Rate)
- รายได้ทรงตัว ในไตรมาส 2Q24 รายได้ค่อนข้างทรงตัว yoy แม้ธุรกิจบรรจภัณฑ์จะขยายตัวที่ดีขึ้น แต่ก็ถูกหักล้างกับยอดขายของธุรกิจ Healthcare และเทคนิคการขาย ธุรกิจ Modern Trade รายได้ทรงตัว yoy
- BJC ประกาศจ่ายปันผลระหว่างกาลที่ 0.15บาท / หุ้น และขึ้น XD วันที่ 27 สิงหาคม 2024 (รายละเอียดเพิ่มเติมหน้า 2)

KEY FINANCIALS

Year to 31 Dec (Btm)	2022	2023	2024F	2025F	2026F
Net turnover	163,530.7	167,901.9	173,066.1	180,435.4	187,867.9
EBITDA	19,942.2	20,608.2	21,688.6	22,758.8	23,931.0
Operating profit	10,933.1	11,623.9	12,820.0	13,535.8	14,363.7
Net profit (rep./act.)	5,010.4	4,794.7	4,172.8	5,366.2	6,031.7
Net profit (adj.)	5,010.4	4,794.7	4,758.8	5,366.2	6,031.7
EPS (Bt)	1.3	1.2	1.2	1.3	1.5
PE (x)	16.6	17.3	17.4	15.5	13.8
P/B (x)	0.7	0.7	0.7	0.7	0.7
EV/EBITDA (x)	12.5	12.1	11.5	10.9	10.4
Dividend yield (%)	3.9	3.9	3.2	4.1	4.7
Net margin (%)	3.1	2.9	2.4	3.0	3.2
Net debt/(cash) to equity (%)	135.7	134.9	131.4	130.2	128.6
Interest cover (x)	4.2	3.9	3.8	4.1	4.4
Consensus net profit	-	-	4,576	5,289	5,787
UOBKH/Consensus (x)	-	-	1.04	1.01	1.04

Source: Berli Jucker, Bloomberg, UOB Kay Hian

n.m. : not meaningful; negative P/E, EV/EBITDA reflected as "n.m."

BUY

(Maintained)

Share Price	Bt20.70
Target Price	Bt27.00
Upside	+30.4%

COMPANY DESCRIPTION

Berli Jucker Pcl (BJC) is a conglomerate that operates in: a) packaging supply chain, b) consumer supply chain, c) healthcare and technical supply chains, and d) modern retail supply chain.

STOCK DATA

GICS sector	Consumer Staples
Bloomberg ticker:	BJC TB
Shares issued (m):	4,007.8
Market cap (Btm):	82,961.4
Market cap (US\$m):	2,359.2
3-mth avg daily t'over (US\$m):	4.8

Price Performance (%)

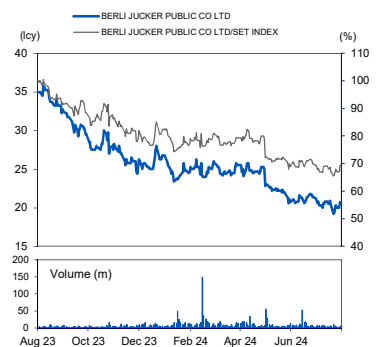
52-week high/low	Bt35.75/Bt19.20			
1mth	3mth	6mth	1yr	YTD
(3.3)	(18.0)	(15.5)	(40.0)	(17.2)

Major Shareholders

- TCC Corporation	45.68
- TCC Holding (1995)	29.32
- RAFFLES NOMINEES (PTE) LIMITED	3.92

FY24 NAV/Share (Bt)	30.11
FY24 Net Debt/Share (Bt)	39.56

PRICE CHART



Source: Bloomberg

ANALYST(S)

Kampon Akaravarinchai
+662 659 8031
kampon@uobkayhian.co.th

Company Results

Wednesday, 14 August 2024

STOCK IMPACT

● **กำไรหลักปี 2024 ทรงตัว และราคาสะท้อนปัจจัยนี้เรียบร้อยแล้ว** เราคาดว่าจะเห็นกำไรไตรมาส 3Q24 ดีขึ้นเล็กน้อย yoy มาจากอัตรากำไรขั้นต้นที่ดีขึ้นในทุกธุรกิจ บวกกับการเติบโตของยอดขาย same-store sales (SSS) ในไตรมาส 3Q24 แม้ว่า SSS ในเดือน มิ.ย. จะติดลบที่ 3-4% yoy บริษัทคาดว่าจะเห็นการเติบโตที่ 5% yoy mtd ในเดือน สิงหาคม 2024 ดังนั้น เราคาดว่าจะเห็นการเติบโตของ SSS ที่ทรงตัว และเป็นบวกเล็กน้อย yoy เราเชื่อว่าราคาปัจจุบันสะท้อนปัจจัยลบหลายประการแล้ว เราคาดว่ากำไรหลักของ BJC ในปี 2024 จะทรงตัว yoy

EARNINGS REVISION/RISK

● **ไม่มีการเปลี่ยนแปลงการประมาณการณ์**

VALUATION/RECOMMENDATION

● **คงคำแนะนำ ซื้อ ด้วยราคาเป้าหมาย 27.00 บาท.** อิง 23x 2024F PE ซึ่งเท่ากับ -1SD จากค่าเฉลี่ย 5 ปีตั้งแต่ปี 2017-19 และ 2022-23 โดยที่เราไม่รวมช่วงเวลาที่มีการระบาดของ COVID-19 ในระหว่างปี 2020-21 เราคง PE target ของ BJC ไว้ที่ -1SD จากค่าเฉลี่ยเพื่อสะท้อนถึงการเติบโตของกำไรที่ชะลอตัวเมื่อเทียบกับคู่แข่ง และขาดปัจจัยหนุนราคาหุ้น อย่างไรก็ตาม เราเชื่อว่าราคาปัจจุบันสะท้อนปัจจัยลบหลายประการแล้ว ปัจจุบัน BJC ซื้อขายที่ 17.4x 2024F PE.

SHARE PRICE CATALYST

● การฟื้นตัวของ SSSG ที่สูงกว่าคาด และแผนการอนุมัติของนโยบายดิจิทัลวอลเล็ต 10,000 บาท

ENVIRONMENTAL, SOCIAL, GOVERNANCE (ESG)

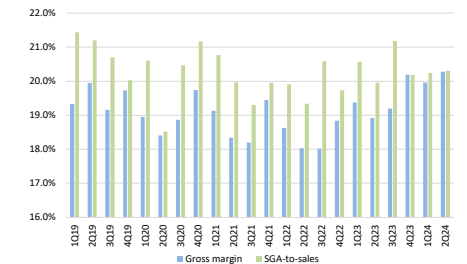
CG Report: 5
SET ESG Rating: AA
<ul style="list-style-type: none"> Environmental <ul style="list-style-type: none"> - Net zero. BJC aims to be a net zero company by 2050. BJC is committed to develop the business to be sustainable according to sustainable development frameworks, in order to comply with Sustainable Development Goals (SDGs). Social <ul style="list-style-type: none"> - The company emphasises business operations with social responsibility in every operation by treating every stakeholder with respect for human rights as a basis, emphasises fair and equal treatment of workers, and strictly complies with relevant laws. Governance <ul style="list-style-type: none"> - Good governance practices. BJC is committed to operating its business in accordance with good corporate governance policy and management excellence. BJC received the "Excellent" rating on good corporate governance from the Thai Institute of Directors (IOD).

QUARTERLY SSSG



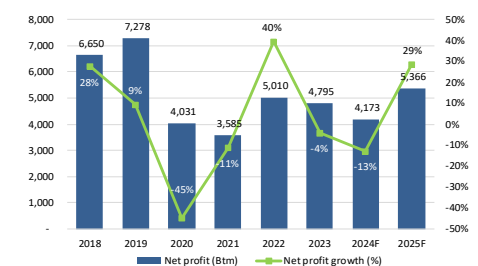
Source: BJC, UOB Kay Hian

QUARTER GROSS MARGIN AND SGA-TO-SALES



Source: BJC, UOB Kay Hian

NET PROFIT AND GROWTH



Source: BJC, UOB Kay Hian

รายงานฉบับนี้จัดทำขึ้นโดยข้อมูลง่าที่ปรากฏและเชื่อว่าเป็นที่น่าเชื่อถือได้แต่ไม่ถือเป็นการยืนยันความถูกต้องและความสมบูรณ์ของข้อมูลนั้นๆ โดยบริษัทหลักทรัพย์ ยูโอบี เคย์ ฮีเนียน (ประเทศไทย) จำกัด (มหาชน) ผู้จัดทำขอสงวนสิทธิ์ในกาเปลี่ยนแปลงความเห็นหรือประมณการณ์ต่าง ๆ ที่ปรากฏในรายงานฉบับนี้ โดยไม่ต้องแจ้งล่วงหน้า รายงานฉบับนี้มวัตถุประสงค์เพื่อประกอบการตัดสินใจของนักลงทุน โดยไม่ได้เป็นการนำชักชวนให้นักลงทุนทำการซื้อหรือขายหลักทรัพย์ หรือตราสารทางการเงินใดๆ ที่ปรากฏในรายงาน

Company Results

Wednesday, 14 August 2024

PROFIT & LOSS

Year to 31 Dec (Btm)	2023	2024F	2025F	2026F
Net turnover	167,902	173,066	180,435	187,868
EBITDA	20,608	21,689	22,759	23,931
Deprec. & amort.	8,984	8,869	9,223	9,567
EBIT	11,624	12,820	13,536	14,364
Total other non-operating income	85	0	0	0
Associate contributions	(200)	(150)	(120)	(96)
Net interest income/(expense)	(5,295)	(5,653)	(5,541)	(5,426)
Pre-tax profit	6,214	6,358	7,875	8,842
Tax	(503)	(1,302)	(1,599)	(1,788)
Minorities	(917)	(884)	(910)	(1,023)
Net profit	4,795	4,173	5,366	6,032
Net profit (adj.)	4,795	4,759	5,366	6,032

CASH FLOW

Year to 31 Dec (Btm)	2023	2024F	2025F	2026F
Operating (BTm)	16,155	15,472	15,153	16,433
Pre-tax profit (BTm)	6,214	6,358	7,875	8,842
Tax (BTm)	(503)	(1,302)	(1,599)	(1,788)
Deprec. & amort. (BTm)	8,984	8,869	9,223	9,567
Working capital changes (BTm)	620	2,459	(691)	(294)
Non-cash items (BTm)	839	(912)	344	105
Other operating cashflows (BTm)	0	0	0	0
Investing (BTm)	(13,011)	(10,000)	(12,551)	(13,908)
Capex (growth) (BTm)	(12,661)	(12,874)	(13,117)	(13,572)
Investments (BTm)	227	60	48	38
Others (BTm)	(578)	2,814	519	(374)
Financing (BTm)	(2,449)	(6,135)	(2,043)	(2,104)
Dividend payments (BTm)	(3,206)	(3,106)	(3,543)	(3,604)
Issue of shares (BTm)	2	0	0	0
Proceeds from borrowings (BTm)	1,516	(3,505)	1,500	1,500
Others/interest paid (BTm)	(760)	475	0	0
Net cash inflow (outflow) (BTm)	695	(663)	559	421
Beginning cash & cash equivalent (BTm)	4,162	4,857	4,194	4,753
Ending cash & cash equivalent (BTm)	4,857	4,194	4,753	5,173

BALANCE SHEET

Year to 31 Dec (Btm)	2023	2024F	2025F	2026F
Fixed assets	285,926	289,932	293,826	297,830
Other LT assets	5,628	5,583	5,670	5,775
Cash/ST investment	4,857	4,194	4,753	5,173
Other current assets	42,559	42,454	44,254	46,067
Total assets	338,970	342,163	348,503	354,846
ST debt	36,942	33,437	33,437	33,437
Other current liabilities	34,503	35,945	37,399	39,022
LT debt	129,316	129,316	130,816	132,316
Other LT liabilities	12,313	15,143	15,796	15,565
Shareholders' equity	119,665	120,664	122,487	124,914
Minority interest	6,230	7,658	8,568	9,591
Total liabilities & equity	338,970	342,163	348,503	354,846

KEY METRICS

Year to 31 Dec (%)	2023	2024F	2025F	2026F
Profitability				
EBITDA margin	12.3	12.5	12.6	12.7
Pre-tax margin	3.7	3.7	4.4	4.7
Net margin	2.9	2.4	3.0	3.2
ROA	n.a.	n.a.	n.a.	n.a.
Growth				
Turnover	n.a.	n.a.	n.a.	n.a.
EBITDA	n.a.	n.a.	n.a.	n.a.
Pre-tax profit	n.a.	n.a.	n.a.	n.a.
Net profit	n.a.	n.a.	n.a.	n.a.
Net profit (adj.)	(4.3)	(0.7)	12.8	12.4
EPS	n.a.	n.a.	n.a.	n.a.
Leverage				
Debt to total capital	56.9	55.9	55.6	55.2
Debt to equity	138.9	134.9	134.1	132.7
Net debt/(cash) to equity	134.9	131.4	130.2	128.6
Interest cover (x)	3.9	3.8	4.1	4.4

รายงานฉบับนี้จัดทำขึ้นโดยข้อมูลง่าที่ปรากฏและเชื่อว่าเป็นที่น่าเชื่อถือได้แต่ไม่ถือเป็นการยืนยันความต้องการและความสมบูรณ์ของข้อมูลนั้นๆ โดยบริษัทหลักทรัพย์ ยูโอบี เคย์ ฮีเยน (ประเทศไทย) จำกัด (มหาชน) ผู้จัดทำขอสงวนสิทธิ์ในกรณีเปลี่ยนแปลงความเห็นหรือประมาณการณ่ต่าง ๆ ที่ปรากฏในรายงานฉบับนี้ โดยไม่ต้องแจ้งล่วงหน้า รายงานฉบับนี้มีวัตถุประสงค์เพื่อใช้ประกอบการตัดสินใจของนักลงทุน โดยไม่ได้เป็นการชี้นำชักชวนให้นักลงทุนทำการซื้อหรือขายหลักทรัพย์ หรือตราสารทางการเงินใดๆ ที่ปรากฏในรายงาน

SET ESG Ratings 2023

AAA

ADVANC	AJ	AMATA	BANPU	BAY	BCP	BGRIM	BKI	BPP	CKP	CPALL	CPAXT
CPF	CRC	KBANK	KTB	KTC	M-CHAI	OR	PR9	PTT	PTTEP	PTTGC	SABINA
SCC	SCGP	STA	STGT	TFMAMA	THCOM	TISCO	TOP	WHA	WHAUP		

AA

ACE	AMATAV	AP	BAFS	BAM	BBGI	BBL	BCH	BCPG	BDMS	BEM	BGC
BJC	BLA	BRI	BTS	CPN	DRT	EASTW	EGCO	EPG	ETC	FPT	GLOBAL
GPSC	GULF	GUNKUL	HANA	HMPRO	HTC	INTUCH	IRPC	IVL	MAJOR	MC	MFEC
MINT	NOBLE	NVD	ORI	OSP	PB	PLANB	RATCH	RS	S&J	SAT	SC
SCB	SCCC	SGP	SIRI	SJWD	SMPC	SPALI	THANI	TMT	TPBI	TPIPL	TPIPP
TTA	TTB	TTW	TVO	VGI	WICE	ZEN					

A

AH	AOT	ASW	AWC	CBG	CENTEL	CFRESH	CK	COM7	DEMCO	DMT	ERW
HENG	ICHI	IRC	ITEL	LH	MEGA	MSC	MTC	NER	NRF	NYT	PAP
PJW	PM	PPP	PSL	QTC	S	SAK	SCG	SHR	SITHAI	SNC	SNP
SPI	STEC	SUTHA	SYNEX	SYNTEC	TCAP	TFG	TGH	THIP	THREL	TKS	TOA
TOG	TSC	TSTH	TTCL	TWPC	UBE	WACOAL					
AH	AOT	ASW	AWC	CBG	CENTEL	CFRESH	CK	COM7	DEMCO	DMT	ERW

BBB

AGE	BA	CSC	GFPT	III	ILM	JTS	KEX	KKP	KSL	LHFG	PCSGH
PSH	RBF	SAPPE	SAWAD	SSSC	TPCS	TQM	UPF				

Anti-corruption Progress Indicator

ได้รับการรับรอง

2S	7UP	AAI	ADVANC	AH	AI	AIE	AJ	AMANAH	AMATA	AMATAV	AP
APCS	AS	ASIAN	ASK	ASP	AWC	AYUD	B	BAFS	BAM	BANPU	BAY
BBGI	BBL	BCH	BCP	BCPG	BEC	BEYOND	BGC	BGRIM	BKI	BLA	BPP
BRR	BSBM	BTS	BWG	CEN	CENTEL	CFRESH	CGH	CHOTI	CIMBT	CM	CMC
COM7	CPALL	CPAXT	CPF	CPI	CPL	CPN	CPW	CRC	CSC	DCC	DELTA
DEMCO	DOHOME	DRT	DUSIT	EASTW	EGCO	EP	EPG	ERW	ESTAR	ETC	FNS
FPT	FTE	GBX	GC	GEL	GFPT	GGC	GJS	GPI	GPSC	GSTEEL	GULF
GUNKUL	HANA	HENG	HMPRO	HTC	ICC	ICHI	IFS	III	ILINK	ILM	INET
INOX	INSURE	INTUCH	IRPC	ITEL	IVL	JAS	JKN	JR	JTS	KBANK	KBS
KCAR	KCE	KGI	KKP	KSL	KTB	KTC	L&E	LANNA	LHFG	LHK	LPN
LRH	M	MAJOR	MALEE	MATCH	MBK	MC	MCOT	MFC	MFEC	MILL	MINT
MONO	MSC	MST	MTC	MTI	NATION	NCAP	NEP	NKI	NOBLE	NRF	NWR
OCC	OGC	OR	ORI	PAP	PATO	PB	PCSGH	PDJ	PG	PK	PL
PLANB	PLAT	PM	PPP	PPPM	PR9	PREB	PRG	PRINC	PRM	PSH	PSL
PT	PTECH	PTG	PTT	PTTEP	PTTGC	PYLON	Q-CON	QH	QTC	RABBIT	RATCH
RML	RS	S&J	SABINA	SAK	SAPPE	SAT	SC	SCC	SCCC	SCG	SCGP
SCM	SCN	SEAOIL	SE-ED	SENA	SGC	SGP	SIRI	SITHAI	SKR	SMIT	SMK
SMPC	SNC	SNP	SORKON	SPACK	SPALI	SPC	SPI	SPRC	SRICHA	SSF	SSP
SSSC	SST	STA	STGT	SUSCO	SVI	SYMC	SYNTEC	TAE	TASCO	TCAP	TCMC
TFG	TFI	TFMAMA	TGE	TGH	THANI	THCOM	THIP	THRE	THREL	TIDLOR	TIPCO
TISCO	TKS	TKT	TMD	TMT	TNITY	TNL	TNR	TOG	TOP	TOPP	TPA
TPCS	TRU	TSC	TSI	TSTE	TSTH	TTA	TTB	TTCL	TU	TVO	TWPC
UBE	UOBKH	UV	VGI	VIH	WACOAL	WHA	WHAUP	WICE	WIIK	ZEN	

Disclaimer : การเปิดเผยผลการประเมินดัชนีชี้วัดความคืบหน้าการป้องกันการมีส่วนเกี่ยวข้องกับการทุจริตคอร์รัปชัน (Anti-Corruption Progress Indicators) ของบริษัทจดทะเบียนในตลาดหลักทรัพย์แห่งประเทศไทยซึ่งจัดทำโดยสถาบันไทยพัฒน์นี้ เป็นการดำเนินการตามนโยบายและตามแผนพัฒนาความยั่งยืนสำหรับบริษัทจดทะเบียนของสำนักงานคณะกรรมการกำกับหลักทรัพย์และตลาดหลักทรัพย์ โดยผลการประเมินดังกล่าวของสถาบันไทยพัฒน์ อาศัยข้อมูลที่ได้รับจากบริษัทจดทะเบียนตามที่บริษัทจดทะเบียนได้ระบุในแบบแสดงข้อมูลเพื่อการประเมิน Anti-Corruption ซึ่งได้อ้างอิงข้อมูลมาจากแบบแสดงรายการข้อมูลประจำปี (แบบ 56-1) รายงานประจำปี (แบบ 56-2) หรือในเอกสารและหรือรายงานอื่นที่เกี่ยวข้องของบริษัทจดทะเบียนนั้น แล้วแต่กรณี ดังนั้น ผลการประเมินดังกล่าวจึงเป็นการนำเสนอในมุมมองของสถาบันไทยพัฒน์ซึ่งเป็นบุคคลภายนอกโดยมิได้เป็นการประเมินการปฏิบัติของบริษัทจดทะเบียนในตลาดหลักทรัพย์แห่งประเทศไทย และมีได้ใช้ข้อมูลภายในเพื่อการประเมิน เนื่องจากผลการประเมินดังกล่าวเป็นเพียงผลการประเมิน ณ วันที่ปรากฏในผลการประเมินเท่านั้น ดังนั้น ผลการประเมินจึงอาจเปลี่ยนแปลงได้ภายหลังวันดังกล่าว หรือเมื่อข้อมูลที่เกี่ยวข้องมีการเปลี่ยนแปลง ทั้งนี้ บริษัทหลักทรัพย์ ยูโอบี เคย์ เอเชียน (ประเทศไทย) จำกัด (มหาชน) มิได้ยืนยัน ตรวจสอบ หรือรับรองความถูกต้องครบถ้วนของผลการประเมินดังกล่าวแต่อย่างใด

รายงานฉบับนี้จัดทำขึ้นโดยข้อมูลเท่าที่ปรากฏและเชื่อว่าเป็นที่น่าเชื่อถือได้แต่ไม่ถือเป็นการยืนยันความถูกต้องและความสมบูรณ์ของข้อมูลใดๆ โดยบริษัทหลักทรัพย์ ยูโอบี เคย์ เอเชียน (ประเทศไทย) จำกัด (มหาชน) ผู้จัดทำขอสงวนสิทธิ์ในการเปลี่ยนแปลงความเห็นหรือประมาณการณั้ต่างๆที่ปรากฏในรายงานฉบับนี้ โดยไม่ต้องแจ้งล่วงหน้า รายงานฉบับนี้มีวัตถุประสงค์เพื่อใช้ประกอบการตัดสินใจของนักลงทุน โดยไม่ได้เป็นการชี้แนะชักชวนให้นักลงทุนทำการซื้อหรือขายหลักทรัพย์ หรือตราสารทางการเงินใดๆ ที่ปรากฏในรายงาน

THAI INSTITUTE OF DIRECTORS ASSOCIATION (IDO) CORPORATE GOVERNANCE REPORT RATING 2023



7UP	AAV	ACE	ACG	ADVANC	AEONTS	AGE	AH	AHC	AIT	AJ	AKR
ALLA	ALT	AMARIN	AMATA	AMATAV	ANAN	AOT	AP	APCO	APCS	ASEFA	ASK
ASP	ASW	AWC	AYUD	B	BA	BAFS	BAM	BANPU	BAY	BBGI	BBL
BCH	BCP	BCPG	BDMS	BEC	BEM	BEYOND	BGC	BGRIM	BH	BIZ	BJC
BJCHI	BKI	BLA	BPP	BRI	BRR	BTS	BWG	BYD	CBG	CENTEL	CFRESH
CHASE	CHG	CIMBT	CIVIL	CK	CKP	CM	CNT	COM7	CPALL	CPAXT	CPF
CPI	CPL	CPN	CPW	CRC	CSC	CSS	CV	DCC	DDD	DELTA	DEMCO
DMT	DOHOME	DRT	DUSIT	EASTW	ECL	EE	EGCO	EPG	ERW	ETC	FE
FN	FPT	FSX	GBX	GC	GENCO	GFPT	GGC	GLAND	GLOBAL	GPSC	GRAMMY
GULF	GUNKUL	HANA	HENG	HMPRO	HTC	ICC	ICHI	ICN	III	ILINK	ILM
INET	INTUCH	IRC	IRPC	ITC	ITEL	IVL	JAS	JTS	KBANK	KCE	KEX
KKP	KSL	KTB	KTC	LALIN	LANNA	LH	LHFG	LOXLEY	LPN	LRH	LST
M	MAJOR	MALEE	MATCH	MBK	MC	M-CHAI	MCOT	MEGA	MFC	MFEC	MILL
MINT	MONO	MSC	MST	MTC	MTI	NC	NCH	NER	NKI	NOBLE	NRF
NTV	NVD	NWR	NYT	OCC	ONEE	OR	ORI	OSP	PAP	PATO	PB
PCSGH	PDJ	PG	PJW	PLANB	PLAT	PLUS	PM	POLY	PORT	PPP	PR9
PRG	PRINC	PRM	PRTR	PSH	PSL	PT	PTT	PTTEP	PTTGC	Q-CON	QH
QTC	RATCH	RBF	RPH	RS	RT	S	S&J	SA	SABINA	SAK	SAMART
SAMTEL	SAPPE	SAT	SBNEXT	SC	SCB	SCC	SCCC	SCG	SCGP	SCM	SDC
SEAFSCO	SEAOIL	SENA	SGC	SGP	SHR	SIRI	SIS	SITHAI	SJWD	SKR	SM
SMPC	SMT	SNC	SNNP	SNP	SO	SPALI	SPC	SPCG	SPI	SPRC	SSC
SSF	SSSC	STA	STEC	STGT	STI	SUC	SUN	SUSCO	SUTHA	SVI	SVT
SYMC	SYNEX	SYNTEC	TAE	TCAP	TCMC	TEAMG	TEGH	TFG	TFMAMA	TGE	TGH
THANI	THCOM	THIP	THRE	THREL	THDOR	TIPH	TISCO	TK	TKM	TKS	TKT
TLI	TMD	TMT	TNITY	TNL	TNR	TOA	TOG	TOP	TPBI	TPCS	TPIPL
TPIPP	TQM	TRUE	TSC	TSTE	TSTH	TTA	TTB	TTCL	TTW	TVH	TVO
TWPC	UAC	UBE	UP	UPF	UPOIC	UV	VGI	VIBHA	VIH	WACOAL	WGE
WHA	WHAUP	WICE	XPG	ZEN							



2S	AAI	AIE	ALUCON	AMR	APURE	AS	ASIA	ASIAN	ASIMAR	AURA	BR
BSBM	BSRC	BTG	CEN	CGH	CH	CI	CMC	CSP	EKH	ESTAR	EVER
FORTH	FTI	GEL	GPI	HUMAN	IFS	INSET	IT	J	JDF	JKN	JMART
KCAR	KGI	KIAT	KISS	KTIS	KWC	LHK	METCO	MICRO	MK	NCAP	NOVA
PIN	PQS	PREB	PRIME	PTECH	PYLON	RCL	ROCTEC	SCI	SCN	SE-ED	SFLEX
SINGER	SKN	SORKON	SSP	SST	STANLY	SUPER	SVOA	TCC	TEKA	TFM	TPOLY
TRC	TRU	TRUBB	TSE	VRANDA	WAVE	WFX	WIK	WIN	WP		



AMANAH	AMC	ASAP	BCT	BIG	BIOTEC	CCET	CHARAN	CHAYO	CHOTI	CITY	CMAN
CMR	CRANE	CWT	DTCENT	EASON	FNS	FTE	GIFT	GJS	GYT	HTECH	INGRS
INSURE	ITD	JCK	JMT	JR	KBS	L&E	LEE	MENA	MJD	MOSHI	NATION
NNCL	NSL	NV	OGC	PAF	PCC	PEACE	PK	PL	PLE	PMTA	PRAKIT
PRECHA	PRIN	RABBIT	RJH	RSP	S11	SAMCO	SAWAD	SCAP	SCP	SIAM	SKE
SKY	SMIT	SOLAR	STECH	STPI	TC	TEAM	TFI	TKC	TPA	TPAC	TRITN
UMI	UTP	VARO	VPO	W	WORK	WPH					

ช่วงคะแนน	สัญลักษณ์	ความหมาย
90-100		ดีเลิศ
80-89		ดีมาก
70-79		ดี
60-69		ดีพอใช้
50-59		ผ่าน
ต่ำกว่า 50	-	-

Disclaimer : การเปิดเผยผลการสำรวจของสมาคมส่งเสริมสถาบันกรรมการบริษัทไทย (IOD) ในเรื่องการกำกับดูแลกิจการ (Corporate Governance) นี้ เป็นการดำเนินการตามนโยบายของสำนักงานคณะกรรมการกำกับหลักทรัพย์และตลาดหลักทรัพย์ โดยการสำรวจของ IOD เป็นการสำรวจและประเมินจากข้อมูลของบริษัทจดทะเบียนในตลาดหลักทรัพย์แห่งประเทศไทย และตลาดหลักทรัพย์ เอ็มเอไอ (MAI) ที่มีการเปิดเผยต่อสาธารณะ และเป็นข้อมูลที่ผู้ลงทุนทั่วไปสามารถเข้าถึงได้ ดังนั้น ผลสำรวจดังกล่าวจึงเป็นการนำเสนอในมุมมองของบุคคลภายนอก โดยไม่ได้เป็นการประเมินการปฏิบัติ และไม่ได้มีการใช้ข้อมูลภายในเพื่อการประเมิน ผลสำรวจดังกล่าวเป็นผลการสำรวจ ณ วันที่ปรากฏในรายงานการกำกับดูแลกิจการของบริษัทจดทะเบียนไทยเท่านั้น ดังนั้น ผลการสำรวจจึงอาจเปลี่ยนแปลงได้ภายหลังวันดังกล่าว หรือเมื่อข้อมูลที่เกี่ยวข้องมีการเปลี่ยนแปลง ทั้งนี้ บริษัทหลักทรัพย์ ยูอับี เคย์ เฮียน (ประเทศไทย) จำกัด (มหาชน) มิได้ยืนยัน ตรวจสอบ หรือรับรองถึงความถูกต้องครบถ้วนของผลการสำรวจดังกล่าวแต่อย่างใด

รายงานฉบับนี้จัดทำขึ้นโดยข้อมูลที่ได้ปรากฏและเชื่อว่าเป็นที่น่าเชื่อถือได้แต่ไม่ถือเป็นการยืนยันถึงความถูกต้องและความสมบูรณ์ของข้อมูลใดๆ โดยบริษัทหลักทรัพย์ ยูอับี เคย์ เฮียน (ประเทศไทย) จำกัด (มหาชน) ผู้จัดทำขอสงวนสิทธิ์ในการเปลี่ยนแปลงความเห็นหรือประมาณการณวันที่ปรากฏในรายงานฉบับนี้ โดยไม่ต้องแจ้งล่วงหน้า รายงานฉบับนี้มีวัตถุประสงค์เพื่อใช้ประกอบการตัดสินใจของนักลงทุน โดยไม่ได้เป็นการชี้แนะ ชักชวนให้นักลงทุนทำการซื้อหรือขายหลักทรัพย์ หรือตราสารทางการเงินใดๆ ที่ปรากฏในรายงาน