

บมจ. กรุงเทพดุสิตเวชการ (BDMS)

ยอมรับกับ low season และเตรียมพร้อมสำหรับ high season

โทนในการประชุมนักวิเคราะห์ของ BDMS ในการสรุปผลการดำเนินงาน 2Q24 เป็นไปในเชิงบวก แม้จะเป็นช่วง low season ของธุรกิจโรงพยาบาล แต่ BDMS ยังคงแสดงการเติบโต yoy ได้อย่างดี ผู้บริหารได้ดำเนินกลยุทธ์ที่มีประสิทธิภาพและมีแนวโน้มที่ดีเพื่อปรับปรุงประสิทธิภาพของ BDMS เรามองในแง่บวกต่อแนวโน้มของบริษัท ซึ่งคาดว่าจะเห็นการเติบโตที่โดดเด่นมากขึ้นในช่วง high season ที่กำลังจะมาถึงใน 3Q24 คงคำแนะนำ ชื้อ ราคาเป้าหมาย: 32.00 บาท

WHAT'S NEW

- **โทนการประชุมนักวิเคราะห์ 2Q24 เป็นไปในเชิงบวก** โทนในการประชุมนักวิเคราะห์ของ Bangkok Dusit Medical Services (BDMS) เป็นไปในเชิงบวก ผลประกอบการ 2Q24 แสดงให้เห็นถึงการเติบโตที่ชัดเจนทั้งในด้านรายได้และกำไรสุทธิ แม้ว่าจะมีฐานสูงจากการระบาดของ Norovirus ที่เกิดขึ้นใน 2Q23 แม้ว่าใน 2Q24 จะมีวันหยุดยาวมากมาย จำนวนผู้ป่วยที่เข้ารับ OPD ต่อวันก็ยิ่งเพิ่มขึ้น 7% yoy และจำนวนผู้ป่วยในต่อวัน ลดลงเพียงเล็กน้อยที่ 2% yoy
- **สิทธิประโยชน์ทางภาษีจาก BOI ใน 2Q24** BDMS ได้เริ่มรับประโยชน์จากโครงการลดหย่อนภาษีซึ่งมาจากคณะกรรมการส่งเสริมการลงทุน (BOI) โครงการนี้มีวัตถุประสงค์เพื่อมอบสิทธิประโยชน์ทางภาษีให้กับองค์กรที่ลงทุนในโครงการ digital transformation รวมถึงสิ่งอำนวยความสะดวกที่เป็นมิตรต่อสิ่งแวดล้อมและประหยัดพลังงาน BDMS ได้เริ่มโครงการเปลี่ยนแปลงระบบหลังบ้านให้เป็นระบบดิจิทัลแบบ paperless แล้ว โดยใช้เงินลงทุนในโครงการนี้ที่ประมาณ 1.1 พันลพ. และได้รับสิทธิประโยชน์ทางภาษีประมาณ 460 ลพ. ซึ่งจะสามารถใช้ได้ภายในสามปี ใน 2Q24 BDMS ได้ใช้สิทธิประโยชน์ทางภาษีไปแล้ว 80-90 ลพ. จึงทำให้มีอัตราภาษีที่จ่ายในไตรมาสลดลง นอกจากนี้ BDMS ยังได้ติดตั้งแผงโซลาร์บนหลังคาโรงพยาบาล ซึ่งจะนำไปสู่สิทธิประโยชน์ทางภาษีเพิ่มเติมจาก BOI อีกด้วย BDMS ยังมีแผนการเพิ่มโครงการที่สอดคล้องกับเกณฑ์ของ BOI เพื่อรับสิทธิประโยชน์ทางภาษีเพิ่มเติม ซึ่งจะต้องใช้ภายในช่วงสามปีข้างหน้า
- **การขยายตัวเชิงรุกในภูมิภาคต่าง ๆ** จากการขยายเครือข่ายโรงพยาบาลล่าสุดของ BDMS ไปยังเขตโครงการพัฒนาระเบียงเศรษฐกิจพิเศษภาคตะวันออก (EEC) โรงพยาบาลกรุงเทพปลวกแดงที่เพิ่งเปิดในปี 2023 ได้รับการตอบรับที่ดีมาก มีการเพิ่มขึ้นของประชากรใน EEC และศูนย์การผลิตใหม่ในระยองทำให้ BDMS ต้องปรับเป้าหมายสำหรับโรงพยาบาลขึ้น และวางแผนการขยายตัวต่อไป ในขณะที่ที่เกิดขึ้น BDMS ได้ขยายโรงพยาบาลเพื่อรองรับผู้ป่วยทุกกลุ่ม ซึ่งรองรับผู้ที่ใช้สิทธิประกันสังคม ประกันสุขภาพ และผู้ป่วยที่จ่ายค่ารักษาเอง นอกจากนี้ยังมีศูนย์ Center of Excellence ที่เน้นรักษา ด้านโรคกระดูกอีกด้วย เรามีมุมมองในแง่ดีเกี่ยวกับกลยุทธ์การขยายตัวของ BDMS ที่มุ่งเป็นเจ้าตลาดในพื้นที่ต่างจังหวัด (รายละเอียดเพิ่มเติมหน้า 2)

KEY FINANCIALS

Year to 31 Dec (Btm)	2022	2023	2024F	2025F	2026F
Net turnover	91,934	100,853	111,107	117,199	123,353
EBITDA	22,941	24,784	28,049	29,618	31,208
Operating profit	16,992	18,936	21,856	23,075	24,308
Net profit (rep./act.)	12,606	14,375	17,052	18,084	19,133
Net profit (adj.)	12,606	14,375	17,052	18,084	19,133
EPS (Bt)	0.8	0.9	1.1	1.1	1.2
PE (x)	33.7	29.6	24.9	23.5	22.2
P/B (x)	4.7	4.5	4.3	4.1	3.9
EV/EBITDA (x)	19.0	17.6	15.6	14.7	14.0
Dividend yield (%)	2.2	2.6	3.1	3.3	3.5
Net margin (%)	13.7	14.3	15.3	15.4	15.5
Net debt/(cash) to equity (%)	9.6	9.1	7.4	6.8	6.0
Interest cover (x)	36.3	45.3	102.3	150.2	276.5
ROE (%)	14.5	15.5	17.5	17.8	18.1
Consensus net profit	-	-	15,732	17,178	19,022
UOBKH/Consensus (x)	-	-	1.08	1.05	1.01

Source: Bangkok Dusit Medical Services, Bloomberg, UOB Kay Hian

BUY

(Maintained)

Share Price	Bt26.75
Target Price	Bt32.00
Upside	+19.6%

COMPANY DESCRIPTION

A group of leading private hospitals with a nationwide network offering world-class medical treatment to both local and international patients with new greenfield projects, M&A and digitalization of healthcare services as key long-term growth drivers.

STOCK DATA

GICS sector	Health Care
Bloomberg ticker:	BDMS TB
Shares issued (m):	15,892.0
Market cap (Btm):	425,111.1
Market cap (US\$m):	11,600.5
3-mth avg daily t'over (US\$m):	28.3

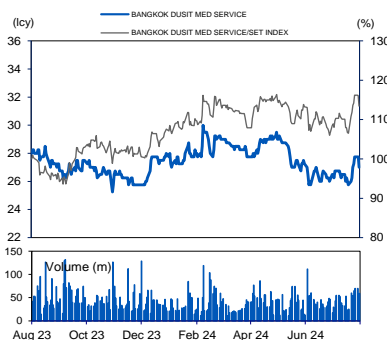
Price Performance (%)

52-week high/low	Bt30.00/Bt25.25				
1mth	3mth	6mth	1yr	YTD	
(7.0)	(6.1)	0.0	(5.3)	(3.6)	

Major Shareholders

Prasartong-osoth family	18.0
Thai NVDR	13.7
Bangkok Airways	5.2
FY24 NAV/Share (Bt)	6.25
FY24 Net Debt/Share (Bt)	0.46

PRICE CHART



Source: Bloomberg

ANALYST(S)

Benjaphol Suthwanish
+662 659 8301
Benjaphol@uobkayhian.co.th

ASSISTANT ANALYST(S)
Nonpawit Vathanadachakul

รายงานฉบับนี้จัดทำขึ้นโดยข้อมูลเท่าที่ปรากฏและเชื่อว่ามีความถูกต้องแต่ไม่ถือเป็นการยืนยันความถูกต้องและความสมบูรณ์ของข้อมูลนี้มา โดยบริษัทหลักทรัพย์ ยูโอบี เคย์ ฮีเนียน (ประเทศไทย) จำกัด (มหาชน) ผู้จัดทำขอสงวนสิทธิ์ในการเปลี่ยนแปลงความเห็นหรือประมาณการดังกล่าวที่ปรากฏในรายงานฉบับนี้ โดยไม่ต้องแจ้งล่วงหน้า รายงานฉบับนี้มีวัตถุประสงค์เพื่อใช้ประกอบการตัดสินใจของนักลงทุน โดยไม่ได้เป็นการชักชวนให้นักลงทุนทำการซื้อหรือขายหลักทรัพย์ หรือตราสารทางการเงินใดๆ ที่ปรากฏในรายงาน

Company Update

KEY STATISTICS

Core Operational Stats	2Q23	1Q24	2Q24	yoy (%)	qoq (%)
OPD visits per day	31,797	34,559	34,045	7%	-1%
Available beds	6,514	6,686	6,703	3%	0%
Average daily census	4,240	4,473	4,173	-2%	-7%

Source: BDMS, UOB Kay Hian

- **ทบทวนผลประกอบการ 2Q24** กำไรสุทธิอยู่ที่ 3.3 พันลพ. (+9% yoy, -18% qoq) ซึ่งเป็นไปตามประมาณการของเราและตลาด รายได้รวมอยู่ที่ 25.7 พันลพ. (+7% yoy, -3% qoq) โดยมีกำไรเติบโตของรายได้ที่แข็งแกร่งจากผู้ป่วยทั้งในประเทศและต่างประเทศ การเติบโตของรายได้มีส่วนใหญ่มาจากผู้ป่วยต่างประเทศ (+11% yoy) จากกาดาร์ สหรัฐอาหรับเอมิเรตส์ และอเมริกา ส่วนการเติบโตของรายได้จากผู้ป่วยชาวไทย (+5% yoy) นั้นไม่โดดเด่นเนื่องจากมีช่วงวันหยุดยาวเยอะในปีนี ทำให้ผู้ป่วยเลื่อนการรักษากออกไป และยังมีส่วนที่สูงจากการระบาดของไวรัสโนโรใน 2Q23 รวมถึง margin ที่หดตัวลงเล็กน้อย

STOCK IMPACT

- **โมเมนตัมการเติบโตที่ดีของผู้ป่วยจากต่างประเทศ** BDMS ยังคงเป็นจุดหมายที่ได้รับการเลือกจากผู้ป่วยจากต่างประเทศ รายได้จากผู้ป่วยจากต่างประเทศใน 6M24 เพิ่มขึ้น 12% yoy ซึ่งเป็นผลมาจากผู้ป่วยจากหลายประเทศ เราเห็นแนวโน้มการเติบโตของรายได้ในเดือน ก.ค. 24 ที่แข็งแกร่งกว่า 1Q24 และ 2Q24 เราคาดว่าจะเห็นการเติบโตที่ต่อเนื่องจากประเทศในตะวันออกกลางที่มองหาคำปรึกษาทางการแพทย์ที่ซับซ้อนซึ่ง BDMS มีบริการพร้อมรับรอง
- **ฤดูฝนใน 3Q24 จะนำมาซึ่งโรคระบาด** ฤดูฝนจะเริ่มใน 3Q24 และสภาพอากาศที่เย็นลงและชื้นขึ้นจะนำมาซึ่งโรคเรื้อรัง เช่น ไข้หวัดใหญ่ตามฤดูกาล ไข้เลือดออก และโรคทางเดินหายใจที่แพร่ระบาดในเด็ก เช่น ไวรัส RSV ไข้หวัดใหญ่ และ COVID-19 โรคเหล่านี้จะนำผู้ป่วยมาที่ BDMS มากขึ้นใน 3Q24 แม้ว่า 3Q23 จะเป็นฐานที่สูงจากการระบาดของโรค อย่างไรก็ตาม แนวโน้มการเติบโตของรายได้ใน 3Q24 ยังคงดูสดใส ด้วยการเติบโตของรายได้ yoy ในเดือน ก.ค. 24 เป็นตัวเลขหลักเดียวระดับสูง และการเติบโตของรายได้ yoy เป็นตัวเลขสองหลัก เราคาดว่ายังคงเห็นผลลัพธ์ที่ดีในไตรมาสถัดไป

VALUATION/RECOMMENDATION

- **คงคำแนะนำ ซื้อ ด้วยราคาเป้าหมายที่ 32.00 บาท** อิงวิธี EV/EBITDA multiple จากค่าเฉลี่ยย้อนหลัง 5 ปี (โดยไม่นับรวมปี COVID-19) ที่ 18.0 เท่า เราชอบ BDMS เนื่องจาก: a) การเติบโตที่แข็งแกร่งทั้งในกลุ่มผู้ป่วยไทยและต่างประเทศ, b) การเพิ่มโครงการเพื่อให้ได้รับประโยชน์ทางภาษีอย่างต่อเนื่อง และ c) กลยุทธ์การขยายตัวเชิงรุก

SHARE PRICE CATALYST

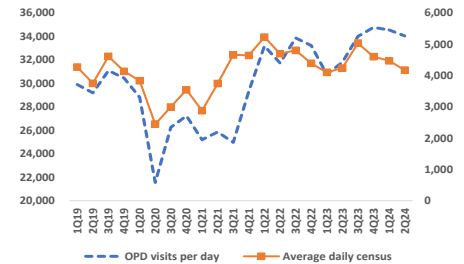
- ฤดูฝนที่จะเริ่มใน 3Q24
- การเพิ่มโครงการ เพื่อเพิ่มประโยชน์ทางภาษี

ENVIRONMENTAL, SOCIAL, GOVERNANCE (ESG)

CG Report: 5
SET ESG Rating: AA
<ul style="list-style-type: none"> • Environmental <ul style="list-style-type: none"> - Energy efficiency and waste management by using energy-saving equipment and renewable energy sources. • Social <ul style="list-style-type: none"> - High-quality and accessible healthcare services. - Strong community engagement with active participation in health education and disaster relief efforts. • Governance <ul style="list-style-type: none"> - Strict standards to ensure transparency and ethical business practices. - Promote culture of compliance and ethics through established codes of conduct and anti-corruption policies.

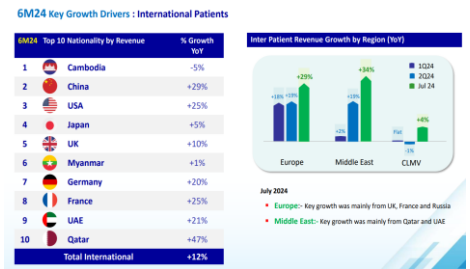
Thursday, 15 August 2024

OPD AND IPD PATIENT VOLUME



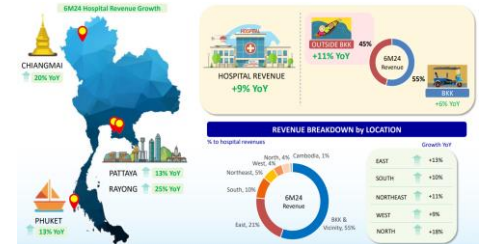
Source: BDMS, UOB Kay Hian

TOP INTERNATIONAL PATIENTS (6M24)



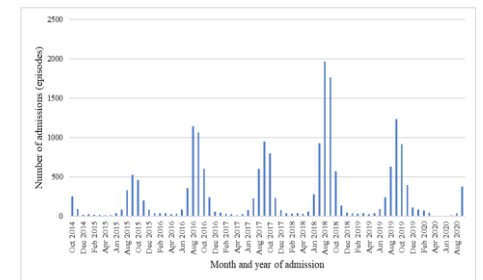
Source: BDMS, UOB Kay Hian

6M24 GROWTH OUTLOOK



Source: BDMS, UOB Kay Hian

RSV OUTBREAK TREND



Source: BDMS, UOB Kay Hian, MDPI

รายงานฉบับนี้จัดทำขึ้นโดยข้อมูลที่น่าเชื่อถือและเป็นที่น่าเชื่อถือได้แต่ไม่ถือเป็นการยืนยันความถูกต้องและความสมบูรณ์ของข้อมูลนี้ โดยบริษัทหลักทรัพย์ ยูโอบี เคียฮัน (ประเทศไทย) จำกัด (ผู้จัดทำ) ขอสงวนสิทธิ์ในการเปลี่ยนแปลงความเห็นหรือประมาณการดังกล่าวที่ปรากฏในรายงานฉบับนี้ โดยไม่ต้องแจ้งล่วงหน้า รายงานฉบับนี้มีวัตถุประสงค์เพื่อใช้ประกอบการตัดสินใจของนักลงทุน โดยไม่ได้เป็นการชักชวนให้นักลงทุนทำการซื้อหรือขายหลักทรัพย์ หรือตราสารทางการเงินใดๆ ที่ปรากฏในรายงาน

Company Update

Thursday, 15 August 2024

PROFIT & LOSS

Year to 31 Dec (Btm)	2023	2024F	2025F	2026F
Net turnover	100,853	111,107	117,199	123,353
EBITDA	24,784	28,049	29,618	31,208
Deprec. & amort.	5,848	6,193	6,543	6,901
EBIT	18,936	21,856	23,075	24,308
Total other non-operating income	173	177	180	184
Associate contributions	89	98	108	119
Net interest income/(expense)	(547)	(274)	(197)	(113)
Pre-tax profit	18,652	21,857	23,166	24,498
Tax	(3,755)	(4,262)	(4,517)	(4,777)
Minorities	(522)	(543)	(565)	(587)
Net profit	14,375	17,052	18,084	19,133
Net profit (adj.)	14,375	17,052	18,084	19,133

CASH FLOW

Year to 31 Dec (Btm)	2023	2024F	2025F	2026F
Operating	19,378	24,734	25,330	26,761
Pre-tax profit	18,652	21,857	23,166	24,498
Tax	(3,755)	(4,262)	(4,517)	(4,777)
Deprec. & amort.	5,848	6,193	6,543	6,901
Associates	(89)	(98)	(108)	(119)
Working capital changes	(557)	410	(366)	(369)
Non-cash items	730	535	503	508
Other operating cashflows	(1,451)	98	108	119
Investing	(11,214)	(10,404)	(11,098)	(11,473)
Capex (growth)	(11,838)	(10,238)	(11,505)	(11,873)
Investments	(280)	(141)	(153)	(165)
Others	904	(26)	560	566
Financing	(13,657)	(16,461)	(16,827)	(17,593)
Dividend payments	(9,535)	(13,047)	(13,916)	(14,681)
Issue of shares	0	0	0	0
Proceeds from borrowings	0	0	0	0
Loan repayment	(5,460)	(3,414)	(2,911)	(2,912)
Others/interest paid	1,338	0	0	0
Net cash inflow (outflow)	(5,493)	(2,132)	(2,595)	(2,305)
Beginning cash & cash equivalent	14,988	9,495	7,363	4,768
Ending cash & cash equivalent	9,495	7,363	4,768	2,463

BALANCE SHEET

Year to 31 Dec (Btm)	2023	2024F	2025F	2026F
Fixed assets	116,679	120,723	125,685	130,658
Other LT assets	3,372	3,676	3,878	4,092
Cash/ST investment	9,495	7,363	4,768	2,463
Other current assets	14,051	13,377	14,111	14,852
Total assets	143,596	145,139	148,442	152,065
ST debt	2,817	3,330	4,343	1,357
Other current liabilities	15,616	15,888	16,760	17,639
LT debt	15,317	11,390	7,465	7,540
Other LT liabilities	10,973	11,111	11,720	12,335
Shareholders' equity	95,242	99,247	103,416	107,868
Minority interest	3,630	4,173	4,738	5,325
Total liabilities & equity	143,596	145,139	148,442	152,065

KEY METRICS

Year to 31 Dec (%)	2023	2024F	2025F	2026F
Profitability				
EBITDA margin	24.6	25.2	25.3	25.3
Pre-tax margin	18.5	19.7	19.8	19.9
Net margin	14.3	15.3	15.4	15.5
ROA	10.1	11.8	12.3	12.7
ROE	15.5	17.5	17.8	18.1
Growth				
Turnover	9.7	10.2	5.5	5.3
EBITDA	8.0	13.2	5.6	5.4
Pre-tax profit	13.2	17.2	6.0	5.7
Net profit	14.0	18.6	6.1	5.8
Net profit (adj.)	14.0	18.6	6.1	5.8
EPS	14.0	18.6	6.1	5.8
Leverage				
Debt to total capital	15.5	12.5	9.8	7.3
Debt to equity	19.0	14.8	11.4	8.2
Net debt/(cash) to equity	9.1	7.4	6.8	6.0
Interest cover (x)	45.3	102.3	150.2	276.5

รายงานฉบับนี้จัดทำขึ้นโดยข้อมูลเท่าที่ปรากฏและเชื่อว่าเป็นที่น่าเชื่อถือได้แต่ไม่ถือเป็นการยืนยันความถูกต้องและความสมบูรณ์ของข้อมูลนี้ๆ โดยบริษัทหลักทรัพย์ ยูโอบี เคย์ เฮียน (ประเทศไทย) จำกัด (มหาชน) ผู้จัดทำขอสงวนสิทธิ์ในการเปลี่ยนแปลงความเห็นหรือประมาณการณ่วันที่ปรากฏในรายงานฉบับนี้ โดยไม่ต้องแจ้งล่วงหน้า รายงานฉบับนี้มีวัตถุประสงค์เพื่อใช้ประกอบการตัดสินใจของนักลงทุน โดยไม่ได้เป็นการชักชวนให้นักลงทุนทำการซื้อหรือขายหลักทรัพย์ หรือตราสารทางการเงินใดๆ ที่ปรากฏในรายงาน

SET ESG Ratings 2023

AAA

ADVANC	AJ	AMATA	BANPU	BAY	BCP	BGRIM	BKI	BPP	CKP	CPALL	CPAXT
CPF	CRC	KBANK	KTB	KTC	M-CHAI	OR	PR9	PTT	PTTEP	PTTGC	SABINA
SCC	SCGP	STA	STGT	TFMAMA	THCOM	TISCO	TOP	WHA	WHAUP		

AA

ACE	AMATAV	AP	BAFS	BAM	BBGI	BBL	BCH	BCPG	BDMS	BEM	BGC
BJC	BLA	BRI	BTS	CPN	DRT	EASTW	EGCO	EPG	ETC	FPT	GLOBAL
GPSC	GULF	GUNKUL	HANA	HMPRO	HTC	INTUCH	IRPC	IVL	MAJOR	MC	MFEC
MINT	NOBLE	NVD	ORI	OSP	PB	PLANB	RATCH	RS	S&J	SAT	SC
SCB	SCCC	SGP	SIRI	SJWD	SMPC	SPALI	THANI	TMT	TPBI	TPIPL	TPIPP
TTA	TTB	TTW	TVO	VGI	WICE	ZEN					

A

AH	AOT	ASW	AWC	CBG	CENTEL	CFRESH	CK	COM7	DEMCO	DMT	ERW
HENG	ICHI	IRC	ITEL	LH	MEGA	MSC	MTC	NER	NRF	NYT	PAP
PJW	PM	PPP	PSL	QTC	S	SAK	SCG	SHR	SITHAI	SNC	SNP
SPI	STEC	SUTHA	SYNEX	SYNTEC	TCAP	TFG	TGH	THIP	THREL	TKS	TOA
TOG	TSC	TSTH	TTCL	TWPC	UBE	WACOAL					
AH	AOT	ASW	AWC	CBG	CENTEL	CFRESH	CK	COM7	DEMCO	DMT	ERW

BBB

AGE	BA	CSC	GFPT	III	ILM	JTS	KEX	KKP	KSL	LHFG	PCSGH
PSH	RBF	SAPPE	SAWAD	SSSC	TPCS	TQM	UPF				

Anti-corruption Progress Indicator

ได้รับการรับรอง

2S	7UP	AAI	ADVANC	AH	AI	AIE	AJ	AMANAH	AMATA	AMATAV	AP
APCS	AS	ASIAN	ASK	ASP	AWC	AYUD	B	BAFS	BAM	BANPU	BAY
BBGI	BBL	BCH	BCP	BCPG	BEC	BEYOND	BGC	BGRIM	BKI	BLA	BPP
BRR	BSBM	BTS	BWG	CEN	CENTEL	CFRESH	CGH	CHOTI	CIMBT	CM	CMC
COM7	CPALL	CPAXT	CPF	CPI	CPL	CPN	CPW	CRC	CSC	DCC	DELTA
DEMCO	DOHOME	DRT	DUSIT	EASTW	EGCO	EP	EPG	ERW	ESTAR	ETC	FNS
FPT	FTE	GBX	GC	GEL	GFPT	GGC	GJS	GPI	GPSC	GSTEEL	GULF
GUNKUL	HANA	HENG	HMPRO	HTC	ICC	ICHI	IFS	III	ILINK	ILM	INET
INOX	INSURE	INTUCH	IRPC	ITEL	IVL	JAS	JKN	JR	JTS	KBANK	KBS
KCAR	KCE	KGI	KKP	KSL	KTB	KTC	L&E	LANNA	LHFG	LHK	LPN
LRH	M	MAJOR	MALEE	MATCH	MBK	MC	MCOT	MFC	MFEC	MILL	MINT
MONO	MSC	MST	MTC	MTI	NATION	NCAP	NEP	NKI	NOBLE	NRF	NWR
OCC	OGC	OR	ORI	PAP	PATO	PB	PCSGH	PDJ	PG	PK	PL
PLANB	PLAT	PM	PPP	PPPM	PR9	PREB	PRG	PRINC	PRM	PSH	PSL
PT	PTECH	PTG	PTT	PTTEP	PTTGC	PYLON	Q-CON	QH	QTC	RABBIT	RATCH
RML	RS	S&J	SABINA	SAK	SAPPE	SAT	SC	SCC	SCCC	SCG	SCGP
SCM	SCN	SEAOIL	SE-ED	SENA	SGC	SGP	SIRI	SITHAI	SKR	SMIT	SMK
SMPC	SNC	SNP	SORKON	SPACK	SPALI	SPC	SPI	SPRC	SRICHA	SSF	SSP
SSSC	SST	STA	STGT	SUSCO	SVI	SYMC	SYNTEC	TAE	TASCO	TCAP	TCMC
TFG	TFI	TFMAMA	TGE	TGH	THANI	THCOM	THIP	THRE	THREL	TIDLOR	TIPCO
TISCO	TKS	TKT	TMD	TMT	TNITY	TNL	TNR	TOG	TOP	TOPP	TPA
TPCS	TRU	TSC	TSI	TSTE	TSTH	TTA	TTB	TTCL	TU	TVO	TWPC
UBE	UOBKH	UV	VGI	VIH	WACOAL	WHA	WHAUP	WICE	WIIK	ZEN	

Disclaimer : การเปิดเผยผลการประเมินดัชนีชี้วัดความคืบหน้าการป้องกันการมีส่วนเกี่ยวข้องกับการทุจริตคอร์รัปชัน (Anti-Corruption Progress Indicators) ของบริษัทจดทะเบียนในตลาดหลักทรัพย์แห่งประเทศไทยซึ่งจัดทำโดยสถาบันไทยพัฒน์นี้ เป็นการดำเนินการตามนโยบายและตามแผนพัฒนาความยั่งยืนสำหรับบริษัทจดทะเบียนของสำนักงานคณะกรรมการกำกับหลักทรัพย์และตลาดหลักทรัพย์ โดยผลการประเมินดังกล่าวของสถาบันไทยพัฒน์ อาศัยข้อมูลที่ได้รับจากบริษัทจดทะเบียนตามที่บริษัทจดทะเบียนได้ระบุในแบบแสดงข้อมูลเพื่อการประเมิน Anti-Corruption ซึ่งได้อ้างอิงข้อมูลมาจากแบบแสดงรายการข้อมูลประจำปี (แบบ 56-1) รายงานประจำปี (แบบ 56-2) หรือในเอกสารและหรือรายงานอื่นที่เกี่ยวข้องของบริษัทจดทะเบียนนั้น แล้วแต่กรณี ดังนั้น ผลการประเมินดังกล่าวจึงเป็นการนำเสนอในมุมมองของสถาบันไทยพัฒน์ซึ่งเป็นบุคคลภายนอกโดยมิได้เป็นการประเมินการปฏิบัติของบริษัทจดทะเบียนในตลาดหลักทรัพย์แห่งประเทศไทย และมีได้ใช้ข้อมูลภายในเพื่อการประเมิน เนื่องจากผลการประเมินดังกล่าวเป็นเพียงผลการประเมิน ณ วันที่ปรากฏในผลการประเมินเท่านั้น ดังนั้น ผลการประเมินจึงอาจเปลี่ยนแปลงได้ภายหลังวันดังกล่าว หรือเมื่อข้อมูลที่เกี่ยวข้องมีการเปลี่ยนแปลง ทั้งนี้ บริษัทหลักทรัพย์ ยูโอบี เคย์ เอเชียน (ประเทศไทย) จำกัด (มหาชน) มิได้ยืนยัน ตรวจสอบ หรือรับรองความถูกต้องครบถ้วนของผลการประเมินดังกล่าวแต่อย่างใด

รายงานฉบับนี้จัดทำขึ้นโดยข้อมูลเท่าที่ปรากฏและเชื่อว่าเป็นที่น่าเชื่อถือได้แต่ไม่ถือเป็นการยืนยันความถูกต้องและความสมบูรณ์ของข้อมูลใดๆ โดยบริษัทหลักทรัพย์ ยูโอบี เคย์ เอเชียน (ประเทศไทย) จำกัด (มหาชน) ผู้จัดทำขอสงวนสิทธิ์ในการเปลี่ยนแปลงความเห็นหรือประมาณการณั้ต่างๆที่ปรากฏในรายงานฉบับนี้ โดยไม่ต้องแจ้งล่วงหน้า รายงานฉบับนี้มีวัตถุประสงค์เพื่อใช้ประกอบการตัดสินใจของนักลงทุน โดยไม่ได้เป็นการชี้นำชักชวนให้นักลงทุนทำการซื้อขายหลักทรัพย์ หรือตราสารทางการเงินใดๆ ที่ปรากฏในรายงาน

THAI INSTITUTE OF DIRECTORS ASSOCIATION (IDO) CORPORATE GOVERNANCE REPORT RATING 2023



7UP	AAV	ACE	ACG	ADVANC	AEONTS	AGE	AH	AHC	AIT	AJ	AKR
ALLA	ALT	AMARIN	AMATA	AMATAV	ANAN	AOT	AP	APCO	APCS	ASEFA	ASK
ASP	ASW	AWC	AYUD	B	BA	BAFS	BAM	BANPU	BAY	BBGI	BBL
BCH	BCP	BCPG	BDMS	BEC	BEM	BEYOND	BGC	BGRIM	BH	BIZ	BJC
BJCHI	BKI	BLA	BPP	BRI	BRR	BTS	BWG	BYD	CBG	CENTEL	CFRESH
CHASE	CHG	CIMBT	CIVIL	CK	CKP	CM	CNT	COM7	CPALL	CPAXT	CPF
CPI	CPL	CPN	CPW	CRC	CSC	CSS	CV	DCC	DDD	DELTA	DEMCO
DMT	DOHOME	DRT	DUSIT	EASTW	ECL	EE	EGCO	EPG	ERW	ETC	FE
FN	FPT	FSX	GBX	GC	GENCO	GFPT	GGC	GLAND	GLOBAL	GPSC	GRAMMY
GULF	GUNKUL	HANA	HENG	HMPRO	HTC	ICC	ICHI	ICN	III	ILINK	ILM
INET	INTUCH	IRC	IRPC	ITC	ITEL	IVL	JAS	JTS	KBANK	KCE	KEX
KKP	KSL	KTB	KTC	LALIN	LANNA	LH	LHFG	LOXLEY	LPN	LRH	LST
M	MAJOR	MALEE	MATCH	MBK	MC	M-CHAI	MCOT	MEGA	MFC	MFEC	MILL
MINT	MONO	MSC	MST	MTC	MTI	NC	NCH	NER	NKI	NOBLE	NRF
NTV	NVD	NWR	NYT	OCC	ONEE	OR	ORI	OSP	PAP	PATO	PB
PCSGH	PDJ	PG	PJW	PLANB	PLAT	PLUS	PM	POLY	PORT	PPP	PR9
PRG	PRINC	PRM	PRTR	PSH	PSL	PT	PTT	PTTEP	PTTGC	Q-CON	QH
QTC	RATCH	RBF	RPH	RS	RT	S	S&J	SA	SABINA	SAK	SAMART
SAMTEL	SAPPE	SAT	SBNEXT	SC	SCB	SCC	SCCC	SCG	SCGP	SCM	SDC
SEAFSCO	SEAOIL	SENA	SGC	SGP	SHR	SIRI	SIS	SITHAI	SJWD	SKR	SM
SMPC	SMT	SNC	SNNP	SNP	SO	SPALI	SPC	SPCG	SPI	SPRC	SSC
SSF	SSSC	STA	STEC	STGT	STI	SUC	SUN	SUSCO	SUTHA	SVI	SVT
SYMC	SYNEX	SYNTEC	TAE	TCAP	TCMC	TEAMG	TEGH	TFG	TFMAMA	TGE	TGH
THANI	THCOM	THIP	THRE	THREL	THDOR	TIPH	TISCO	TK	TKM	TKS	TKT
TLI	TMD	TMT	TNITY	TNL	TNR	TOA	TOG	TOP	TPBI	TPCS	TPIPL
TPIPP	TQM	TRUE	TSC	TSTE	TSTH	TTA	TTB	TTCL	TTW	TVH	TVO
TWPC	UAC	UBE	UP	UPF	UPOIC	UV	VGI	VIBHA	VIH	WACOAL	WGE
WHA	WHAUP	WICE	XPG	ZEN							



2S	AAI	AIE	ALUCON	AMR	APURE	AS	ASIA	ASIAN	ASIMAR	AURA	BR
BSBM	BSRC	BTG	CEN	CGH	CH	CI	CMC	CSP	EKH	ESTAR	EVER
FORTH	FTI	GEL	GPI	HUMAN	IFS	INSET	IT	J	JDF	JKN	JMART
KCAR	KGI	KIAT	KISS	KTIS	KWC	LHK	METCO	MICRO	MK	NCAP	NOVA
PIN	PQS	PREB	PRIME	PTECH	PYLON	RCL	ROCTEC	SCI	SCN	SE-ED	SFLEX
SINGER	SKN	SORKON	SSP	SST	STANLY	SUPER	SVOA	TCC	TEKA	TFM	TPOLY
TRC	TRU	TRUBB	TSE	VRANDA	WAVE	WFX	WIK	WIN	WP		



AMANAH	AMC	ASAP	BCT	BIG	BIOTEC	CCET	CHARAN	CHAYO	CHOTI	CITY	CMAN
CMR	CRANE	CWT	DTCENT	EASON	FNS	FTE	GIFT	GJS	GYT	HTECH	INGRS
INSURE	ITD	JCK	JMT	JR	KBS	L&E	LEE	MENA	MJD	MOSHI	NATION
NNCL	NSL	NV	OGC	PAF	PCC	PEACE	PK	PL	PLE	PMTA	PRAKIT
PRECHA	PRIN	RABBIT	RJH	RSP	S11	SAMCO	SAWAD	SCAP	SCP	SIAM	SKE
SKY	SMIT	SOLAR	STECH	STPI	TC	TEAM	TFI	TKC	TPA	TPAC	TRITN
UMI	UTP	VARO	VPO	W	WORK	WPH					

ช่วงคะแนน	สัญลักษณ์	ความหมาย
90-100		ดีเลิศ
80-89		ดีมาก
70-79		ดี
60-69		ดีพอใช้
50-59		ผ่าน
ต่ำกว่า 50	-	-

Disclaimer : การเปิดเผยผลการสำรวจของสมาคมส่งเสริมสถาบันกรรมการบริษัทไทย (IOD) ในเรื่องการกำกับดูแลกิจการ (Corporate Governance) นี้ เป็นการดำเนินการตามนโยบายของสำนักงานคณะกรรมการกำกับหลักทรัพย์และตลาดหลักทรัพย์ โดยการสำรวจของ IOD เป็นการสำรวจและประเมินจากข้อมูลของบริษัทจดทะเบียนในตลาดหลักทรัพย์แห่งประเทศไทย และตลาดหลักทรัพย์ เอ็มเอไอ (MAI) ที่มีการเปิดเผยต่อสาธารณะ และเป็นข้อมูลที่ผู้ลงทุนทั่วไปสามารถเข้าถึงได้ ดังนั้น ผลสำรวจดังกล่าวจึงเป็นการนำเสนอในมุมมองของบุคคลภายนอก โดยไม่ได้เป็นการประเมินการปฏิบัติ และไม่ได้มีการใช้ข้อมูลภายในเพื่อการประเมิน ผลสำรวจดังกล่าวเป็นผลการสำรวจ ณ วันที่ปรากฏในรายงานการกำกับดูแลกิจการของบริษัทจดทะเบียนไทยเท่านั้น ดังนั้น ผลการสำรวจจึงอาจเปลี่ยนแปลงได้ภายหลังวันดังกล่าว หรือเมื่อข้อมูลที่เกี่ยวข้องมีการเปลี่ยนแปลง ทั้งนี้ บริษัทหลักทรัพย์ ยูอับี เคย์ เฮียน (ประเทศไทย) จำกัด (มหาชน) มิได้ยืนยัน ตรวจสอบ หรือรับรองถึงความถูกต้องครบถ้วนของผลการสำรวจดังกล่าวแต่อย่างใด

รายงานฉบับนี้จัดทำขึ้นโดยข้อมูลที่ได้ปรากฏและเชื่อว่าเป็นที่น่าเชื่อถือได้แต่ไม่ถือเป็นการยืนยันหรือการรับประกันความถูกต้องและความสมบูรณ์ของข้อมูลใดๆ โดยบริษัทหลักทรัพย์ ยูอับี เคย์ เฮียน (ประเทศไทย) จำกัด (มหาชน) ผู้จัดทำขอสงวนสิทธิ์ในการเปลี่ยนแปลงความเห็นหรือประมาณการณวันที่ปรากฏในรายงานฉบับนี้ โดยไม่ต้องแจ้งล่วงหน้า รายงานฉบับนี้มีวัตถุประสงค์เพื่อใช้ประกอบการตัดสินใจของนักลงทุน โดยไม่ได้เป็นการชี้แนะ ชักชวนให้นักลงทุนทำการซื้อหรือขายหลักทรัพย์ หรือตราสารทางการเงินใดๆ ที่ปรากฏในรายงาน