

บมจ.คอมเซเว่น (COM7)

ประเมิน Demand การเปลี่ยนเครื่องมือถือยังไม่แน่นอน

COM7 ประกาศกำไรสุทธิใน 2Q24 ที่ 752 ลบ. ซึ่งเพิ่มขึ้น 6.8% yoy สูงกว่าที่เราและตลาดคาดการณ์ไว้ 14% และ 16% ตามลำดับ เรามีมุมมอง neutral ต่อการประชุมนักวิเคราะห์ของ COM7 เราคาดว่าโมเดล AI iPhone จะเป็นปัจจัยบวกต่อ COM7 อย่างไรก็ตาม เรายังคงระมัดระวังเนื่องจากการมาของ AI iPhone อาจเป็นจุดเปลี่ยนเกมครั้งใหญ่ของ Smartphone คงคำแนะนำ ถึงราคาเป้าหมาย: 21.70 บาท

WHAT'S NEW

• **โทนออกมา Neutral ในการประชุมนักวิเคราะห์** โดยรวมแล้ว เรามีมุมมอง neutral ต่อการประชุมนักวิเคราะห์ของ COM7 เมื่อวันศุกร์ที่ผ่านมา ฝ่ายบริหารให้ข้อมูลว่า 3Q24 qtd ยังคงไม่น่าตื่นเต้นเนื่องจากลูกค้ารอการเปิดตัว iPhone รุ่นใหม่ในเดือน ก.ย. 24 ฝ่ายบริหารคาดว่าบริษัทจะบรรลุเติบโตของยอดขายที่ 10% ในปี 2024 เนื่องจากยอดขายใน 1H24 เติบโตที่ 13% yoy ในขณะเดียวกัน COM7 ประกาศเริ่ม 3 ธุรกิจใหม่ ได้แก่: 1) ผู้จัดการจำหน่ายโซลาร์เซลล์ที่มุ่งเน้นในพื้นที่ต่างจังหวัด, 2) บริการระบบคลาวด์และแอปพลิเคชันสำหรับลูกค้า SME และ 3) การใช้แอปพลิเคชัน AI เพื่อปรับปรุงการดำเนินงานของบริษัท เช่น โปรแกรม credit scoring และตัวช่วยในการขาย โดยใช้ AI

• **ระยะเวลาโครงการซื้อหุ้นคืนลดลง** COM7 ประกาศระยะเวลาซื้อหุ้นคืนใหม่เป็นวันที่ 1 ก.ค.-19 ส.ค. 24 จากเดิมถึงวันที่ 31 ธ.ค. 24 โดย ณ วันที่ 16 ส.ค. 24 COM7 ได้ซื้อหุ้นคืน 30 ล้านหุ้น โดยมีจำนวนซื้อหุ้นคืนไม่เกิน 45 ล้านหุ้น

• **ทุกสายตajibจ้องไปที่ AI iPhone รุ่นใหม่ของ Apple** คาดว่า Apple จะประกาศสมาร์ตโฟนที่ขับเคลื่อนด้วย AI รุ่นใหม่ในสัปดาห์ที่สองของเดือน ก.ย. 24 เราคาดว่าจะเห็น sentiment เชิงบวกต่อราคาหุ้นของ COM7 เนื่องจากคุณสมบัติของ AI ใหม่ แม้เราคาดว่ายอดขายจะเติบโตดีขึ้น yoy ใน 4Q24 แต่เรายังคงระมัดระวังผลกระทบครั้งใหญ่จาก AI ซึ่งอาจเป็นจุดเปลี่ยนเกมครั้งใหญ่ของ Smartphone

STOCK IMPACT

• **คาดการณ์กำไรปี 2024 เพิ่มขึ้น 7% yoy** เราคาดว่ากำไรปี 2024 ของ COM7 จะเพิ่มขึ้น 7% yoy จากยอดขายที่เติบโตเป็นบวก เรายังคงเห็นแรงกดดันต่ออัตรากำไรขั้นต้นของบริษัทหลังจากมีแคมเปญส่งเสริมการขายเพิ่มมากขึ้นท่ามกลางการแข่งขันที่รุนแรง เราศึกษาผลกระทบที่อาจเกิดขึ้นของ AI Smartphone ต่อกำไรของบริษัทและราคาเป้าหมาย เราคาดว่ายอดขาย Smartphone ของ COM7 ที่เพิ่มขึ้นทุกๆ 10% (คิดเป็น 60% ของยอดขายรวมของ COM7) จะส่งผลเชิงบวกต่อกำไรปี 2024 ที่ 6% และราคาเป้าหมายของ COM7 ที่ 1.3 บาท/หุ้น ทั้งนี้ผลกระทบที่คำนวณได้นั้นเป็นรายปี (รายละเอียดเพิ่มเติมหน้า 2)

KEY FINANCIALS

Year to 31 Dec (Btm)	2022	2023	2024F	2025F	2026F
Net turnover	62,733	69,559	78,825	85,320	91,790
EBITDA	4,767	4,670	4,821	5,309	5,756
Operating profit	3,987	3,721	3,731	4,081	4,391
Net profit (rep./act.)	3,038	2,857	3,070	3,409	3,679
Net profit (adj.)	3,038	2,857	3,070	3,409	3,679
EPS (Bt)	1.3	1.2	1.3	1.4	1.5
PE (x)	17.4	18.5	17.2	15.5	14.4
P/B (x)	7.4	6.6	5.1	4.4	3.9
EV/EBITDA (x)	12.7	13.0	12.6	11.4	10.5
Dividend yield (%)	3.4	3.2	3.5	3.9	4.2
Net margin (%)	4.8	4.1	3.9	4.0	4.0
Net debt/(cash) to equity (%)	66.8	93.5	81.5	74.6	68.9
Interest cover (x)	46.3	20.1	17.9	18.8	19.5
Consensus net profit	-	-	3,064	3,429	3,806
UOBKH/Consensus (x)	-	-	1.00	0.99	0.97

Source: COM7, Bloomberg, UOB Kay Hian

HOLD

(Maintained)

Share Price	Bt22.00
Target Price	Bt21.70
Upside	-1.4%
(Previous TP)	Bt21.00

COMPANY DESCRIPTION

COM7 is leading retailers in IT products such as laptops, desktop computers, mobile phones, tablets, related accessories and product repair services. COM7 is the largest IT chain store in term of branches. COM7 distributes IT products via its own branches.

STOCK DATA

GICS sector	Consumer Discretionary
Bloomberg ticker:	COM7 TB
Shares issued (m):	2,400.0
Market cap (Btm):	52,800.0
Market cap (US\$m):	1,466.6
3-mth avg daily t'over (US\$m):	7.9

Price Performance (%)

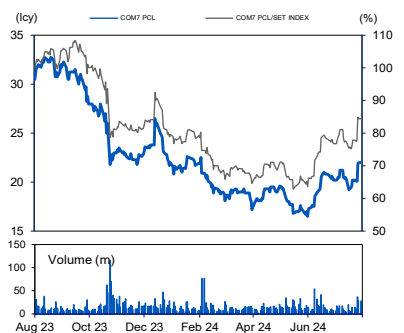
52-week high/low					Bt32.75/Bt16.50
1mth	3mth	6mth	1yr	YTD	
7.8	15.8	1.4	(23.5)	(7.6)	

Major Shareholders

	%
Mr.Sura Kanitaweekul.	25.05
Mr.Pongsak Thammathataree	19.49
Thai NVDR	6.64

FY24 NAV/Share (Bt)	4.29
FY24 Net Debt/Share (Bt)	3.50

PRICE CHART



Source: Bloomberg

ANALYST(S)

Kampon Akaravarinchai
+662 659 8031
kampon@uobkayhian.co.th

รายงานฉบับนี้จัดทำขึ้นโดยข้อมูลต่างๆที่ปรากฏและเชื่อว่าเป็นที่น่าเชื่อถือได้แต่ไม่ถือเป็นกาขายหรือการรับประกันความถูกต้องและความสมบูรณ์ของข้อมูลใดๆโดยบริษัทหลักทรัพย์ ยูบีไอ เคย์ เอชไอ (ประเทศไทย) จำกัด (มหาชน) ผู้จัดทำขอสงวนสิทธิ์ในการเปลี่ยนแปลงความเห็นหรือประมาณการณ้ต่าง ๆ ที่ปรากฏในรายงานฉบับนี้ โดยไม่ต้องแจ้งล่วงหน้า รายงานฉบับนี้มีวัตถุประสงค์เพื่อประกอบการตัดสินใจของนักลงทุนโดยไม่ได้เป็นการชักชวนให้นักลงทุนทำการซื้อหรือขายหลักทรัพย์ หรือตราสารทางการเงินใดๆที่ปรากฏในรายงาน

Company Update

2Q24 RESULTS

Year to 31 Dec (Btm)	2Q23	1Q24	2Q24	yoy (%)	qoq (%)
Sales and services	15,990	19,236	18,394	15.0	(4.4)
Gross profit	2,325	2,451	2,485	6.9	1.4
SG&A	1,378	1,498	1,524	10.6	1.7
Operating EBIT	947	953	961	1.5	0.8
Interest expense	53	71	75	40.8	6.4
Core profit	728	820	756	3.8	(7.8)
Net profit	704	822	752	6.8	(8.5)
Percent	2Q23	1Q24	2Q24	yoy (ppts)	qoq (ppts)
Gross margin	14.5	12.7	13.5	(1.0)	0.8
SG&A to sales	8.6	7.8	8.3	(0.3)	0.5
Net profit margin	4.4	4.3	4.1	(0.3)	(0.2)

Source: COM7, UOB Kay Hian

- **กำไรสุทธิใน 2Q24 สูงกว่าคาด COM7** รายงานกำไรใน 2Q24 อยู่ที่ 752 ลบ. ซึ่งเพิ่มขึ้น 6.8% yoy แต่ลดลง 8.5% qoq โดยผลประกอบการออกมาสูงกว่าที่เราและตลาดคาดไว้ 14% และ 16% ตามลำดับ ผลประกอบการใน 2Q24 ที่ดีกว่าคาดมีสาเหตุหลักๆ มาจาก: 1) ยอดขายที่สูงขึ้น 7% ใน 2Q24 และ 2) SGA-to-sales ที่ต่ำกว่าคาด กำไรขั้นต้นยังคงอ่อนแอ yoy โดยอยู่ที่ 13.5% ใน 2Q24 ลดลงจาก 14.5% ใน 2Q23

EARNINGS REVISION/RISK

- เราปรับกำไรปี 2024-2025 ของเราที่ 3.0% และ 1.0% ตามลำดับ

EARNINGS REVISION

(Btm)	2024F			2025F		
	New	Previous	Change	New	Previous	Change
Total revenue	78,825	74,637	5.6%	85,320	80,796	5.6%
Net profit	3,070	2,980	3.0%	3,409	3,376	1.0%
Net profit margin	3.9%	4.0%	-0.15	4.0%	4.2%	-0.24

Source: COM7, UOB Kay Hian

VALUATION/RECOMMENDATION

- **คงคำแนะนำ ถือ ด้วยราคาเป้าหมายสูงขึ้นที่ 21.70 บาท** ราคาเป้าหมายของเราอิง 2024F PE target ที่ 17 เท่า ซึ่งเท่ากับ -1SD ค่าเฉลี่ย 5 ปี ในช่วงปี 2017-19 และปี 2022-23 ซึ่งเราไม่รวมช่วงการระบาดของ COVID-19 ในระหว่างปี 2020-21 เราคง PE target ของ COM7 ไว้ที่ -1SD จากค่าเฉลี่ยเพื่อสะท้อนถึงการเติบโตของกำไรที่ชะลอตัวเมื่อเทียบกับในอดีต

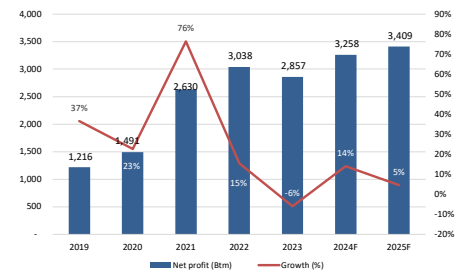
SHARE PRICE CATALYST

- 1) SSSG ดีกว่าคาดใน 2H24 เนื่องจาก AI Smartphone , 2) ส่วนแบ่งกำไรที่เติบโตอย่างมีนัยสำคัญ จากธุรกิจใหม่, 3) อัตรากำไรขั้นต้นที่แข็งแกร่งขึ้นใน 1H24

ENVIRONMENTAL, SOCIAL, GOVERNANCE (ESG)

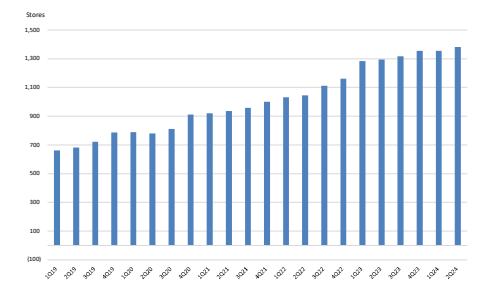
CG Report: 5
SET ESG Rating: A
<ul style="list-style-type: none"> • Environmental <ul style="list-style-type: none"> - Net zero. COM7 aims to be a net zero company by 2050. - COM7 places emphasis on the Sustainable Development Goals (SDG) by giving priority to our Material Topics in order to create sustainable value to all stakeholders. • Social <ul style="list-style-type: none"> - The company focuses on personnel development to train both ethical and talented employees. It pledges to improve employees' skills through lifelong learning. • Governance <ul style="list-style-type: none"> - Good governance practices. COM7 is committed to operating its business in accordance with good corporate governance policy. COM7 received the "Excellent" rating on good corporate governance from the Thai Institute of Directors (IOD).

NET PROFIT AND GROWTH



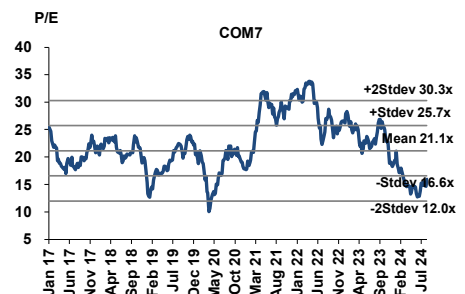
Source: COM7, UOB Kay Hian

TOTAL STORES



Source: COM7

HISTORICAL PE BAND



Source: Bloomberg

PROFIT & LOSS

Year to 31 Dec (Btm)	2023	2024F	2025F	2026F
Net turnover	69,559	78,825	85,320	91,790
EBITDA	4,670	4,821	5,309	5,756
Deprec. & amort.	948	1,090	1,228	1,366
EBIT	3,721	3,731	4,081	4,391
Total other non-operating income	82	107	110	113
Associate contributions	67	75	128	146
Net interest income/(expense)	(232)	(270)	(282)	(295)
Pre-tax profit	3,522	3,644	4,037	4,356
Tax	(588)	(571)	(626)	(674)
Minorities	(77)	(3)	(3)	(3)
Net profit	2,857	3,070	3,409	3,679
Net profit (adj.)	2,857	3,070	3,409	3,679

CASH FLOW

Year to 31 Dec (Btm)	2023	2024F	2025F	2026F
Operating	909	1,040	3,585	3,425
Pre-tax profit	3,522	3,644	4,037	4,356
Tax	(588)	(571)	(626)	(674)
Deprec. & amort.	948	1,090	1,228	1,366
Working capital changes	(2,338)	(3,347)	(974)	(1,430)
Non-cash items	(636)	224	(80)	(194)
Other operating cashflows	0	0	0	0
Investing	(1,650)	(1,133)	(2,198)	(1,828)
Capex (growth)	(1,475)	(1,589)	(1,604)	(1,801)
Investments	(215)	20	(51)	(59)
Others	40	436	(543)	32
Financing	1,244	(360)	(1,399)	(1,580)
Dividend payments	(1,800)	(1,680)	(1,842)	(2,045)
Issue of shares	0	0	0	0
Proceeds from borrowings	3,243	422	443	465
Others/interest paid	(199)	898	0	0
Net cash inflow (outflow)	504	(454)	(13)	17
Beginning cash & cash equivalent	1,357	1,860	1,407	1,394
Ending cash & cash equivalent	1,860	1,407	1,394	1,411

BALANCE SHEET

Year to 31 Dec (Btm)	2023	2024F	2025F	2026F
Fixed assets	3,324	3,823	4,200	4,635
Other LT assets	3,210	2,799	3,419	3,476
Cash/ST investment	1,860	1,407	1,394	1,411
Other current assets	14,582	17,420	18,865	20,781
Total assets	22,976	25,449	27,878	30,303
ST debt	8,980	9,402	9,845	10,310
Other current liabilities	5,096	4,812	5,202	5,495
LT debt	401	401	401	401
Other LT liabilities	311	356	383	412
Shareholders' equity	8,047	10,301	11,868	13,502
Minority interest	141	177	180	183
Total liabilities & equity	22,976	25,449	27,878	30,303

KEY METRICS

Year to 31 Dec (%)	2023	2024F	2025F	2026F
Profitability				
EBITDA margin	6.7	6.1	6.2	6.3
Pre-tax margin	5.1	4.6	4.7	4.7
Net margin	4.1	3.9	4.0	4.0
Net profit (adj.)	(5.9)	7.5	11.0	7.9
Leverage				
Debt to total capital	53.4	48.3	46.0	43.9
Debt to equity	116.6	95.2	86.3	79.3
Net debt/(cash) to equity	93.5	81.5	74.6	68.9
Interest cover (x)	20.1	17.9	18.8	19.5

รายงานฉบับนี้จัดทำขึ้นโดยข้อมูลจากที่ปรากฏและเชื่อว่าเป็นที่น่าเชื่อถือได้แต่ไม่ถือเป็นการยืนยันความถูกต้องและความสมบูรณ์ของข้อมูลนั้นๆ โดยบริษัทหลักทรัพย์ ยูโอบี เคย์ ฮีเนียน (ประเทศไทย) จำกัด (มหาชน) ผู้จัดทำขอสงวนสิทธิ์ในการเปลี่ยนแปลงความเห็นหรือประมาณการณต่างๆที่ปรากฏในรายงานฉบับนี้ โดยไม่ต้องแจ้งล่วงหน้า รายงานฉบับนี้มีวัตถุประสงค์เพื่อประกอบการตัดสินใจของนักลงทุน โดยไม่ได้เป็นการชักชวนให้นักลงทุนทำการซื้อหรือขายหลักทรัพย์ หรือตราสารทางการเงินใดๆที่ปรากฏในรายงาน

SET ESG Ratings 2023

AAA

ADVANC	AJ	AMATA	BANPU	BAY	BCP	BGRIM	BKI	BPP	CKP	CPALL	CPAXT
CPF	CRC	KBANK	KTB	KTC	M-CHAI	OR	PR9	PTT	PTTEP	PTTGC	SABINA
SCC	SCGP	STA	STGT	TFMAMA	THCOM	TISCO	TOP	WHA	WHAUP		

AA

ACE	AMATAV	AP	BAFS	BAM	BBGI	BBL	BCH	BCPG	BDMS	BEM	BGC
BJC	BLA	BRI	BTS	CPN	DRT	EASTW	EGCO	EPG	ETC	FPT	GLOBAL
GPSC	GULF	GUNKUL	HANA	HMPRO	HTC	INTUCH	IRPC	IVL	MAJOR	MC	MFEC
MINT	NOBLE	NVD	ORI	OSP	PB	PLANB	RATCH	RS	S&J	SAT	SC
SCB	SCCC	SGP	SIRI	SJWD	SMPC	SPALI	THANI	TMT	TPBI	TPIPL	TPIPP
TTA	TTB	TTW	TVO	VGI	WICE	ZEN					

A

AH	AOT	ASW	AWC	CBG	CENTEL	CFRESH	CK	COM7	DEMCO	DMT	ERW
HENG	ICHI	IRC	ITEL	LH	MEGA	MSC	MTC	NER	NRF	NYT	PAP
PJW	PM	PPP	PSL	QTC	S	SAK	SCG	SHR	SITHAI	SNC	SNP
SPI	STEC	SUTHA	SYNEX	SYNTEC	TCAP	TFG	TGH	THIP	THREL	TKS	TOA
TOG	TSC	TSTH	TTCL	TWPC	UBE	WACOAL					
AH	AOT	ASW	AWC	CBG	CENTEL	CFRESH	CK	COM7	DEMCO	DMT	ERW

BBB

AGE	BA	CSC	GFPT	III	ILM	JTS	KEX	KKP	KSL	LHFG	PCSGH
PSH	RBF	SAPPE	SAWAD	SSSC	TPCS	TQM	UPF				

Anti-corruption Progress Indicator

ได้รับการรับรอง

2S	7UP	AAI	ADVANC	AH	AI	AIE	AJ	AMANAH	AMATA	AMATAV	AP
APCS	AS	ASIAN	ASK	ASP	AWC	AYUD	B	BAFS	BAM	BANPU	BAY
BBGI	BBL	BCH	BCP	BCPG	BEC	BEYOND	BGC	BGRIM	BKI	BLA	BPP
BRR	BSBM	BTS	BWG	CEN	CENTEL	CFRESH	CGH	CHOTI	CIMBT	CM	CMC
COM7	CPALL	CPAXT	CPF	CPI	CPL	CPN	CPW	CRC	CSC	DCC	DELTA
DEMCO	DOHOME	DRT	DUSIT	EASTW	EGCO	EP	EPG	ERW	ESTAR	ETC	FNS
FPT	FTE	GBX	GC	GEL	GFPT	GGC	GJS	GPI	GPSC	GSTEEL	GULF
GUNKUL	HANA	HENG	HMPRO	HTC	ICC	ICHI	IFS	III	ILINK	ILM	INET
INOX	INSURE	INTUCH	IRPC	ITEL	IVL	JAS	JKN	JR	JTS	KBANK	KBS
KCAR	KCE	KGI	KKP	KSL	KTB	KTC	L&E	LANNA	LHFG	LHK	LPN
LRH	M	MAJOR	MALEE	MATCH	MBK	MC	MCOT	MFC	MFEC	MILL	MINT
MONO	MSC	MST	MTC	MTI	NATION	NCAP	NEP	NKI	NOBLE	NRF	NWR
OCC	OGC	OR	ORI	PAP	PATO	PB	PCSGH	PDJ	PG	PK	PL
PLANB	PLAT	PM	PPP	PPPM	PR9	PREB	PRG	PRINC	PRM	PSH	PSL
PT	PTECH	PTG	PTT	PTTEP	PTTGC	PYLON	Q-CON	QH	QTC	RABBIT	RATCH
RML	RS	S&J	SABINA	SAK	SAPPE	SAT	SC	SCC	SCCC	SCG	SCGP
SCM	SCN	SEAOIL	SE-ED	SENA	SGC	SGP	SIRI	SITHAI	SKR	SMIT	SMK
SMPC	SNC	SNP	SORKON	SPACK	SPALI	SPC	SPI	SPRC	SRICHA	SSF	SSP
SSSC	SST	STA	STGT	SUSCO	SVI	SYMC	SYNTEC	TAE	TASCO	TCAP	TCMC
TFG	TFI	TFMAMA	TGE	TGH	THANI	THCOM	THIP	THRE	THREL	TIDLOR	TIPCO
TISCO	TKS	TKT	TMD	TMT	TNITY	TNL	TNR	TOG	TOP	TOPP	TPA
TPCS	TRU	TSC	TSI	TSTE	TSTH	TTA	TTB	TTCL	TU	TVO	TWPC
UBE	UOBKH	UV	VGI	VIH	WACOAL	WHA	WHAUP	WICE	WIIK	ZEN	

Disclaimer : การเปิดเผยผลการประเมินดัชนีชี้วัดความคืบหน้าการป้องกันการมีส่วนเกี่ยวข้องกับการทุจริตคอร์รัปชัน (Anti-Corruption Progress Indicators) ของบริษัทจดทะเบียนในตลาดหลักทรัพย์แห่งประเทศไทยซึ่งจัดทำโดยสถาบันไทยพัฒน์นี้ เป็นการดำเนินการตามนโยบายและตามแผนพัฒนาความยั่งยืนสำหรับบริษัทจดทะเบียนของสำนักงานคณะกรรมการกำกับหลักทรัพย์และตลาดหลักทรัพย์ โดยผลการประเมินดังกล่าวของสถาบันไทยพัฒน์ อาศัยข้อมูลที่ได้รับจากบริษัทจดทะเบียนตามที่บริษัทจดทะเบียนได้ระบุในแบบแสดงข้อมูลเพื่อการประเมิน Anti-Corruption ซึ่งได้อ้างอิงข้อมูลมาจากแบบแสดงรายการข้อมูลประจำปี (แบบ 56-1) รายงานประจำปี (แบบ 56-2) หรือในเอกสารและหรือรายงานอื่นที่เกี่ยวข้องของบริษัทจดทะเบียนนั้น แล้วแต่กรณี ดังนั้น ผลการประเมินดังกล่าวจึงเป็นการนำเสนอในมุมมองของสถาบันไทยพัฒน์ซึ่งเป็นบุคคลภายนอกโดยมิได้เป็นการประเมินการปฏิบัติของบริษัทจดทะเบียนในตลาดหลักทรัพย์แห่งประเทศไทย และมีได้ใช้ข้อมูลภายในเพื่อการประเมิน เนื่องจากผลการประเมินดังกล่าวเป็นเพียงผลการประเมิน ณ วันที่ปรากฏในผลการประเมินเท่านั้น ดังนั้น ผลการประเมินจึงอาจเปลี่ยนแปลงได้ภายหลังวันดังกล่าว หรือเมื่อข้อมูลที่เกี่ยวข้องมีการเปลี่ยนแปลง ทั้งนี้ บริษัทหลักทรัพย์ ยูโอบี เคย์ เอเชียน (ประเทศไทย) จำกัด (มหาชน) มิได้ยืนยัน ตรวจสอบ หรือรับรองความถูกต้องครบถ้วนของผลการประเมินดังกล่าวแต่อย่างใด

รายงานฉบับนี้จัดทำขึ้นโดยข้อมูลเท่าที่ปรากฏและเชื่อว่าเป็นที่น่าเชื่อถือได้แต่ไม่ถือเป็นการยืนยันความถูกต้องและความสมบูรณ์ของข้อมูลใดๆ โดยบริษัทหลักทรัพย์ ยูโอบี เคย์ เอเชียน (ประเทศไทย) จำกัด (มหาชน) ผู้จัดทำขอสงวนสิทธิ์ในการเปลี่ยนแปลงความเห็นหรือประมาณการณั้ต่างๆที่ปรากฏในรายงานฉบับนี้ โดยไม่ต้องแจ้งล่วงหน้า รายงานฉบับนี้มีวัตถุประสงค์เพื่อใช้ประกอบการตัดสินใจของนักลงทุน โดยไม่ได้เป็นการชี้นำชักชวนให้นักลงทุนทำการซื้อหรือขายหลักทรัพย์ หรือตราสารทางการเงินใดๆ ที่ปรากฏในรายงาน

THAI INSTITUTE OF DIRECTORS ASSOCIATION (IDO) CORPORATE GOVERNANCE REPORT RATING 2023



7UP	AAV	ACE	ACG	ADVANC	AEONTS	AGE	AH	AHC	AIT	AJ	AKR
ALLA	ALT	AMARIN	AMATA	AMATAV	ANAN	AOT	AP	APCO	APCS	ASEFA	ASK
ASP	ASW	AWC	AYUD	B	BA	BAFS	BAM	BANPU	BAY	BBGI	BBL
BCH	BCP	BCPG	BDMS	BEC	BEM	BEYOND	BGC	BGRIM	BH	BIZ	BJC
BJCHI	BKI	BLA	BPP	BRI	BRR	BTS	BWG	BYD	CBG	CENTEL	CFRESH
CHASE	CHG	CIMBT	CIVIL	CK	CKP	CM	CNT	COM7	CPALL	CPAXT	CPF
CPI	CPL	CPN	CPW	CRC	CSC	CSS	CV	DCC	DDD	DELTA	DEMCO
DMT	DOHOME	DRT	DUSIT	EASTW	ECL	EE	EGCO	EPG	ERW	ETC	FE
FN	FPT	FSX	GBX	GC	GENCO	GFPT	GGC	GLAND	GLOBAL	GPSC	GRAMMY
GULF	GUNKUL	HANA	HENG	HMPRO	HTC	ICC	ICHI	ICN	III	ILINK	ILM
INET	INTUCH	IRC	IRPC	ITC	ITEL	IVL	JAS	JTS	KBANK	KCE	KEX
KKP	KSL	KTB	KTC	LALIN	LANNA	LH	LHFG	LOXLEY	LPN	LRH	LST
M	MAJOR	MALEE	MATCH	MBK	MC	M-CHAI	MCOT	MEGA	MFC	MFEC	MILL
MINT	MONO	MSC	MST	MTC	MTI	NC	NCH	NER	NKI	NOBLE	NRF
NTV	NVD	NWR	NYT	OCC	ONEE	OR	ORI	OSP	PAP	PATO	PB
PCSGH	PDJ	PG	PJW	PLANB	PLAT	PLUS	PM	POLY	PORT	PPP	PR9
PRG	PRINC	PRM	PRTR	PSH	PSL	PT	PTT	PTTEP	PTTGC	Q-CON	QH
QTC	RATCH	RBF	RPH	RS	RT	S	S&J	SA	SABINA	SAK	SAMART
SAMTEL	SAPPE	SAT	SBNEXT	SC	SCB	SCC	SCCC	SCG	SCGP	SCM	SDC
SEAFSCO	SEAOIL	SENA	SGC	SGP	SHR	SIRI	SIS	SITHAI	SJWD	SKR	SM
SMPC	SMT	SNC	SNNP	SNP	SO	SPALI	SPC	SPCG	SPI	SPRC	SSC
SSF	SSSC	STA	STEC	STGT	STI	SUC	SUN	SUSCO	SUTHA	SVI	SVT
SYMC	SYNEX	SYNTEC	TAE	TCAP	TCMC	TEAMG	TEGH	TFG	TFMAMA	TGE	TGH
THANI	THCOM	THIP	THRE	THREL	THDOR	TIPH	TISCO	TK	TKM	TKS	TKT
TLI	TMD	TMT	TNITY	TNL	TNR	TOA	TOG	TOP	TPBI	TPCS	TPIPL
TPIPP	TQM	TRUE	TSC	TSTE	TSTH	TTA	TTB	TTCL	TTW	TVH	TVO
TWPC	UAC	UBE	UP	UPF	UPOIC	UV	VGI	VIBHA	VIH	WACOAL	WGE
WHA	WHAUP	WICE	XPG	ZEN							



2S	AAI	AIE	ALUCON	AMR	APURE	AS	ASIA	ASIAN	ASIMAR	AURA	BR
BSBM	BSRC	BTG	CEN	CGH	CH	CI	CMC	CSP	EKH	ESTAR	EVER
FORTH	FTI	GEL	GPI	HUMAN	IFS	INSET	IT	J	JDF	JKN	JMART
KCAR	KGI	KIAT	KISS	KTIS	KWC	LHK	METCO	MICRO	MK	NCAP	NOVA
PIN	PQS	PREB	PRIME	PTECH	PYLON	RCL	ROCTEC	SCI	SCN	SE-ED	SFLEX
SINGER	SKN	SORKON	SSP	SST	STANLY	SUPER	SVOA	TCC	TEKA	TFM	TPOLY
TRC	TRU	TRUBB	TSE	VRANDA	WAVE	WFX	WIK	WIN	WP		



AMANAH	AMC	ASAP	BCT	BIG	BIOTEC	CCET	CHARAN	CHAYO	CHOTI	CITY	CMAN
CMR	CRANE	CWT	DTCENT	EASON	FNS	FTE	GIFT	GJS	GYT	HTECH	INGRS
INSURE	ITD	JCK	JMT	JR	KBS	L&E	LEE	MENA	MJD	MOSHI	NATION
NNCL	NSL	NV	OGC	PAF	PCC	PEACE	PK	PL	PLE	PMTA	PRAKIT
PRECHA	PRIN	RABBIT	RJH	RSP	S11	SAMCO	SAWAD	SCAP	SCP	SIAM	SKE
SKY	SMIT	SOLAR	STECH	STPI	TC	TEAM	TFI	TKC	TPA	TPAC	TRITN
UMI	UTP	VARO	VPO	W	WORK	WPH					

ช่วงคะแนน	สัญลักษณ์	ความหมาย
90-100		ดีเลิศ
80-89		ดีมาก
70-79		ดี
60-69		ดีพอใช้
50-59		ผ่าน
ต่ำกว่า 50	-	-

Disclaimer : การเปิดเผยผลการสำรวจของสมาคมส่งเสริมสถาบันกรรมการบริษัทไทย (IOD) ในเรื่องการกำกับดูแลกิจการ (Corporate Governance) นี้ เป็นการดำเนินการตามนโยบายของสำนักงานคณะกรรมการกำกับหลักทรัพย์และตลาดหลักทรัพย์ โดยการสำรวจของ IOD เป็นการสำรวจและประเมินจากข้อมูลของบริษัทจดทะเบียนในตลาดหลักทรัพย์แห่งประเทศไทย และตลาดหลักทรัพย์ เอ็มเอไอ (MAI) ที่มีการเปิดเผยต่อสาธารณะ และเป็นข้อมูลที่ผู้ลงทุนทั่วไปสามารถเข้าถึงได้ ดังนั้น ผลสำรวจดังกล่าวจึงเป็นการนำเสนอในมุมมองของบุคคลภายนอก โดยไม่ได้เป็นการประเมินการปฏิบัติ และไม่ได้มีการใช้ข้อมูลภายในเพื่อการประเมิน ผลสำรวจดังกล่าวเป็นผลการสำรวจ ณ วันที่ปรากฏในรายงานการกำกับดูแลกิจการของบริษัทจดทะเบียนไทยเท่านั้น ดังนั้น ผลการสำรวจจึงอาจเปลี่ยนแปลงได้ภายหลังวันดังกล่าว หรือเมื่อข้อมูลที่เกี่ยวข้องมีการเปลี่ยนแปลง ทั้งนี้ บริษัทหลักทรัพย์ ยูอับี เคย์ เฮียน (ประเทศไทย) จำกัด (มหาชน) มิได้ยืนยัน ตรวจสอบ หรือรับรองถึงความถูกต้องครบถ้วนของผลการสำรวจดังกล่าวแต่อย่างใด

รายงานฉบับนี้จัดทำขึ้นโดยข้อมูลที่ได้ปรากฏและเชื่อว่าเป็นที่น่าเชื่อถือได้แต่ไม่ถือเป็นการยืนยันถึงความถูกต้องและความสมบูรณ์ของข้อมูลใดๆ โดยบริษัทหลักทรัพย์ ยูอับี เคย์ เฮียน (ประเทศไทย) จำกัด (มหาชน) ผู้จัดทำขอสงวนสิทธิ์ในการเปลี่ยนแปลงความเห็นหรือประมาณการณวันที่ปรากฏในรายงานฉบับนี้ โดยไม่ต้องแจ้งล่วงหน้า รายงานฉบับนี้มีวัตถุประสงค์เพื่อใช้ประกอบการตัดสินใจของนักลงทุน โดยไม่ได้เป็นการชี้แนะ ชักชวนให้นักลงทุนทำการซื้อหรือขายหลักทรัพย์ หรือตราสารทางการเงินใดๆ ที่ปรากฏในรายงาน