

บมจ. บี.กริม เพาเวอร์ (BGRIM)

โครงการเกาหลีหนุนการเติบโตระยะยาว

เรามุ่งมองบวกหลังการเข้าเยี่ยมชมโครงการพลังงานทดแทนของ BGRIM ในเกาหลีใต้ และมองธุรกิจพลังงานทดแทนในเกาหลีเป็นโอกาสในการเติบโตของ BGRIM ในอนาคตจาก partner ที่แข็งแกร่งและเป้าหมายของภาครัฐที่จะเพิ่มสัดส่วนพลังงานทดแทนสูงถึง 40GW ภายใน 6 ปีข้างหน้า ส่วนระยะสั้นเราประเมิน BGRIM จะมีกำไรสุทธิใน 3Q24 เติบโตสูงถึง 1.6 พันล้านบาทจากกำไรไตรมาสแรกเปลี่ยนที่คาดว่าจะมีนัยสำคัญต่อผลการดำเนินงาน คงคำแนะนำซื้อ ราคาเป้าหมาย 30.00 บาท

พลังงานทดแทนในเกาหลีใต้คือโอกาสการเติบโตในอนาคต : เรามุ่งมองที่ดีต่อตลาดพลังงานทดแทนในเกาหลีใต้ หลังจากไปเยี่ยมชมโครงการโรงไฟฟ้าพลังงานลมนอกชายฝั่ง Nakwol Wind fam และได้มีโอกาสพูดคุยกับบุคคลที่เกี่ยวข้องในอุตสาหกรรมผลิตไฟฟ้าของเกาหลีใต้ ซึ่งปัจจุบันเกาหลีใต้มีกำลังการผลิตไฟฟ้าสูงถึง 148GW (~ 3 เท่าของกำลังการผลิตไฟฟ้าในไทย) ในขณะที่มีสัดส่วนกำลังการผลิตจากพลังงานทดแทนเพียง 22% ซึ่งต่ำกว่าไทยที่มีสัดส่วนกำลังการผลิตจากพลังงานทดแทน 29% โดยรัฐบาลเกาหลีใต้ต้องการเพิ่มสัดส่วนการผลิตของพลังงานทดแทนเป็น 37% จากกำลังการผลิตไฟฟ้าเป้าหมาย 198 GW ในปี 2030 หรือคิดเป็นจำนวนสูงถึง 40GW ในช่วง 6ปีหลังจากนี้ ทั้งนี้ BGRIM มีโครงการในเกาหลีใต้ในแผนจำนวน 1,900MW (กำลังการผลิตตามสัดส่วนการถือประมาณ 1,000MW) ทั้งนี้ BGRIM มี partner ที่แข็งแกร่งทั้ง EPC และสถาบันการเงินที่พร้อมสนับสนุนการลงทุนในเกาหลีใต้

โครงการพลังงานลม Nakwol จะ COD ปีหน้าได้ตามแผนหนุนกำไรระยะยาว โครงการโรงไฟฟ้าพลังงานนอกชายฝั่ง (offshore wind fam) Nakwol Wind fam ที่กำลังผลิตติดตั้งประมาณ 365MW ซึ่งเป็นหนึ่งในโครงการโรงไฟฟ้าพลังงานลมนอกชายฝั่ง (offshore wind fam) ขนาดใหญ่ของเกาหลีใต้ โดยโครงการนี้ได้ทำสัญญาเชื่อมต่อระบบโครงข่ายไฟฟ้ากับ Korea Electric Power Corporation (KEPCO) และมีสัญญาซื้อขาย REC ระยะยาวจาก Korea Southern Power Co., Ltd. (KOSPO) ซึ่ง KEPCO ถือหุ้น 100% เป็นระยะเวลา 20 ปี นับจากวันที่เปิดดำเนินการเชิงพาณิชย์ (COD) ซึ่งคาดว่าจะเริ่มใน ธ.ค. 2025 นี้ นอกจากนี้ BGRIM ยังมีโครงการในระยะสองอีกจำนวน 375MW ซึ่งได้ทำสัญญาการเชื่อมต่อระบบโครงข่ายไฟฟ้ากับ KEPCO แล้วและอยู่ระหว่างดำเนินการด้านใบอนุญาตจากหน่วยงานภาครัฐที่เกี่ยวข้อง โดยคาดว่าจะ COD ในเดือนธ.ค. 2026 ตามแผน ทั้งนี้โครงการโรงไฟฟ้า Nakwal คาดว่าจะสร้างกำไรให้ BGRIM ประมาณ 1.0 พันล้านบาทในช่วง 2-3 ปีข้างหน้า

โครงการโรงไฟฟ้าพลังงานแสงอาทิตย์หนุนการเติบโตมั่นคง นอกจากโครงการโรงไฟฟ้าพลังงานลมแล้ว เรายังได้ไปเยี่ยมชมโครงการโรงไฟฟ้าพลังงานแสงอาทิตย์ Saemangeum ขนาด 100MW (กำลังการผลิตตามสัดส่วน 33.5MW) ซึ่งเป็นโครงการโรงไฟฟ้าพลังงานแสงอาทิตย์ขนาดใหญ่ที่สุดของเกาหลีใต้ โดยโครงการดังกล่าวได้เริ่ม COD ในเดือน มี.ค. 2022 ที่อัตราค่าไฟ 145 วอน/หน่วย ซึ่งช่วยหนุนกำไรให้ BGRIM ประมาณ 30 ล้านบาท/ปี

ระยะสั้นคาดว่าจะกำไรสุทธิฟื้นตัวนัยสำคัญใน 3Q24 ในส่วนของกำไรสุทธิใน 3Q24 เราประเมินเบื้องต้นจะอยู่ที่ 1.6 พันล้านบาทโดยหลักๆ เราคาดว่าจะได้แรงหนุนจากค่าเงินบาทที่แข็งค่าขึ้นถึง 4.7 บาท/ดอลลาร์ในช่วง 3Q24 ซึ่งคาดว่าจะทำให้ BGRIM มีกำไรจากอัตราแลกเปลี่ยนจำนวน 1.6 พันล้านบาท (ก่อนภาษี) เทียบกับช่วง 1H24 BGRIM มีขาดทุนจากอัตราแลกเปลี่ยนจำนวนถึง 7.4 ล้านบาทจากการอ่อนค่าของเงินบาทจำนวน 2.28 บาท/ดอลลาร์ ในขณะที่กำไรจากการดำเนินงาน (core profit) คาดว่าจะอยู่ที่ 350 ล้านบาทจากราคาก๊าซที่ปรับตัวขึ้นในช่วง 3Q24 และไม่มีเงินคืนค่าก๊าซธรรมชาติจาก ปตท ตามการปรับโครงสร้างราคาก๊าซธรรมชาติแบบ single pool (ค่าก๊าซลดลงเหลือ 305 บาท/MMBTU ใน 2Q24) ในขณะที่ Ft สำหรับงวด พ.ค.-ส.ค. 2024 ยังไม่เปลี่ยนแปลงเทียบกับไตรมาสก่อน โดยเรายังคงแนะนำซื้อ ราคาเป้าหมาย 30 บาท

KEY FINANCIALS

| Year to 31 Dec (Btm) | 2022 | 2023 | 2024F | 2025F | 2026F |
|------------------------|---------|--------|--------|--------|--------|
| Net turnover | 62,395 | 57,115 | 56,494 | 56,913 | 57,020 |
| EBITDA | 8,995 | 14,381 | 16,003 | 15,217 | 15,418 |
| Net profit (rep./act.) | (1,244) | 1,885 | 1,267 | 2,258 | 2,379 |
| Net profit (adj.) | 375 | 2,056 | 2,167 | 2,258 | 2,379 |
| EPS (Bt) | 0.14 | 0.79 | 0.83 | 0.87 | 0.91 |
| PE (x) | 182.5 | 33.3 | 27.1 | 26.0 | 24.7 |
| P/B (x) | 2.3 | 1.8 | 2.2 | 2.2 | 2.1 |
| Dividend yield (%) | 0.3 | 0.7 | 0.8 | 0.9 | 1.0 |
| ROE (%) | 9.8 | 9.8 | 4.7 | 8.3 | 8.6 |

Source: BGRIM, UOB Kay Hian

รายงานฉบับนี้จัดทำขึ้นโดยข้อมูลที่ได้ปรากฏและเชื่อว่าเป็นที่น่าเชื่อถือได้แต่ไม่ถือเป็นการยืนยันความถูกต้องและความสมบูรณ์ของข้อมูลนั้นๆ โดยบริษัทหลักทรัพย์ ยูโอบี เคย์ ฮียน (ประเทศไทย) จำกัด (มหาชน) ผู้จัดทำขอสงวนสิทธิ์ในการเปลี่ยนแปลงความเห็นหรือประมาณการณใด ๆ ที่ปรากฏในรายงานฉบับนี้ โดยไม่ต้องแจ้งล่วงหน้า รายงานฉบับนี้จัดทำขึ้นเพื่อวัตถุประสงค์เพื่อการประกอบการตัดสินใจของนักลงทุน โดยไม่ได้เป็นการชี้นำชักชวนให้นักลงทุนทำการซื้อหรือขายหลักทรัพย์ หรือตราสารทางการเงินใดๆ ที่ปรากฏในรายงาน

BUY

(Maintained)

| | |
|--------------|---------|
| Share Price | Bt24.00 |
| Target Price | Bt30.00 |
| Upside | 25% |

COMPANY DESCRIPTION

BGRIM เป็นหนึ่งในบริษัทผู้ประกอบการธุรกิจผลิตและจำหน่ายไฟฟ้าภาคเอกชนประเภท Small Power Producer (SPP) รายใหญ่ในไทย รวมทั้งมีการลงทุนไปยังโรงไฟฟ้าในต่างประเทศ ปัจจุบัน BGRIM มีกำลังการผลิตรวมตามสัดส่วนการถือ 1,945 MW และมีเป้าหมายที่จะเติบโตให้ได้ถึง 4,300MWe ในอีก 5 ปีข้างหน้า

STOCK DATA

| | |
|---------------------------------|--------------------|
| GICS sector | Energy & Utilities |
| Bloomberg ticker: | BGRIM TB |
| Shares issued (m): | 2,606.9 |
| Market cap (Btm): | 62,565.6 |
| Market cap (US\$m): | 1,929.3 |
| 3-mth avg daily t'over (US\$m): | 14.8 |

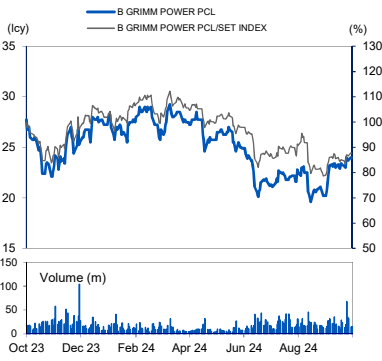
Price Performance (%)

| | | | | | |
|------------------|-----------------|-------------|------------|------------|--|
| 52-week high/low | Bt30.00/Bt19.50 | | | | |
| 1mth | 3mth | 6mth | 1yr | YTD | |
| 18.81 | 11.11 | (12.73) | (13.51) | (11.93) | |

Major Shareholders

| | |
|----------------------------|-------|
| UBS AG HONG KONG BRANCH | 23.24 |
| นาย ฮาราลด์ ลิงค์ | 15.25 |
| B. Grimm Power (Singapore) | 10.49 |

PRICE CHART



Source: Bloomberg

ANALYST(S)

Arsit Pamarant
+662 659 8317
arsit@uobkayhian.co.th

Company Update

Tuesday, 01 October 2024
 Nakwil Offshore Wind Farm

ENVIRONMENTAL, SOCIAL, GOVERNANCE (ESG)

CG Report: 5

SET ESG Rating: AAA

• Environmental

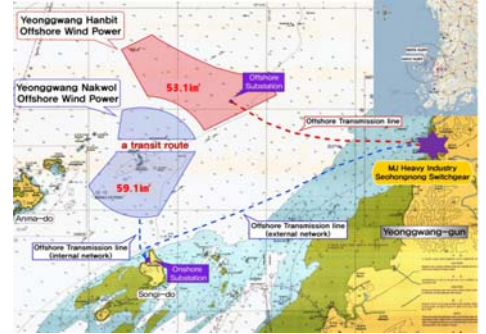
- BGRIM received the ESG 100 certificate from Thaipat Institute, for being among 100 listed companies who outperformed in terms of environment, social, and governance efforts for sustainable development.
- BGRIM is committed to increasing the proportion of electricity generation from renewable energy sources to limit the global temperature rise to 2 degrees Celsius (2.0°C pathway) in accordance with the framework of the United Nations Convention on Climate Change at the COP21 meeting in Paris. BGRIM target to be net zero carbon by 2050 and aims to more than 50% of renewable energy installed within 2030

• Social

- BGRIM as the pioneering company with compassion towards Thai society. We play a significant role in contributing and supporting to Thai society in various aspects

• Governance

- BGRIM maintains annual "Excellent" CG scoring From Thai Institute of Directors Association (IOD)



Source: BGRIM UOB Kay Hian

Projects progress

| Authorization status | Next steps |
|--|---|
| <ul style="list-style-type: none"> Generation license (Jan 30, 2019) Complete Electricity Committee's approval Maritime Traffic Safety Assessment (Sep 14, 2019) Complete Result: "Agreement" Cultural Heritage Surface Survey (Oct 22, 2019) Complete Military Operability Review Complete Sea Area Utilization Consultation (Sep 01, 2020) Complete EIA (Final) (Dec 31, 2020) Complete Permission for Occupancy and Use of Public Waters (Mar 31, 2021) Complete Implementation Plan for Occupancy and Use of Public Waters (Jul 14, 2021) Complete | <ul style="list-style-type: none"> Mokpo New Port Hinterland Lease Agreement (Jan 16, 2022) Complete Mokpo New Port Co., Ltd. Construction Plan Approval (Nov 30, 2022) Complete Ministry of Trade, Industry and Energy (MOTIE) REC Sales Contract (Feb 07, 2024) Complete Korea Southern Power Co., Ltd. Complete Notice to Proceed (NTP) Complete Construction Operation COD (2025+ Q1) Complete Dec 2025 |

Source: AOT, UOB Kay Hian

รายงานฉบับนี้จัดทำขึ้นโดยข้อมูลง่าที่ปรากฏและเชื่อว่าเป็นที่น่าเชื่อถือได้แต่ไม่ถือเป็นการยืนยันความถูกต้องและความสมบูรณ์ของข้อมูลนั้นๆ โดยบริษัทหลักทรัพย์ ยูโอบี เคย์ ฮีเนียน (ประเทศไทย) จำกัด (มหาชน) ผู้จัดทำขอสงวนสิทธิ์ในการเปลี่ยนแปลงความเห็นหรือประมาณการณ่ต่าง ๆ ที่ปรากฏในรายงานฉบับนี้ โดยไม่ต้องแจ้งล่วงหน้า รายงานฉบับนี้มั่ววัตถุประสงค์เพื่อใช้ประกอบการตัดสินใจของนักลงทุน โดยไม่ได้เป็นการชักชวนให้ นักลงทุนทำการซื้อหรือขายหลักทรัพย์ หรือตราสารทางการเงินใดๆ ที่ปรากฏในรายงาน

SET ESG Ratings 2023

AAA

| | | | | | | | | | | | |
|--------|------|-------|-------|--------|--------|-------|-----|-----|-------|-------|--------|
| ADVANC | AJ | AMATA | BANPU | BAY | BCP | BGRIM | BKI | BPP | CKP | CPALL | CPAXT |
| CPF | CRC | KBANK | KTB | KTC | M-CHAI | OR | PR9 | PTT | PTTEP | PTTGC | SABINA |
| SCC | SCGP | STA | STGT | TFMAMA | THCOM | TISCO | TOP | WHA | WHAUP | | |

AA

| | | | | | | | | | | | |
|------|--------|--------|------|-------|------|--------|-------|------|-------|-------|--------|
| ACE | AMATAV | AP | BAFS | BAM | BBGI | BBL | BCH | BCPG | BDMS | BEM | BGC |
| BJC | BLA | BRI | BTS | CPN | DRT | EASTW | EGCO | EPG | ETC | FPT | GLOBAL |
| GPSC | GULF | GUNKUL | HANA | HMPRO | HTC | INTUCH | IRPC | IVL | MAJOR | MC | MFEC |
| MINT | NOBLE | NVD | ORI | OSP | PB | PLANB | RATCH | RS | S&J | SAT | SC |
| SCB | SCCC | SGP | SIRI | SJWD | SMPC | SPALI | THANI | TMT | TPBI | TPIPL | TPIPP |
| TTA | TTB | TTW | TVO | VGI | WICE | ZEN | | | | | |

A

| | | | | | | | | | | | |
|------|------|-------|-------|--------|--------|--------|-----|------|--------|-----|-----|
| AH | AOT | ASW | AWC | CBG | CENTEL | CFRESH | CK | COM7 | DEMCO | DMT | ERW |
| HENG | ICHI | IRC | ITEL | LH | MEGA | MSC | MTC | NER | NRF | NYT | PAP |
| PJW | PM | PPP | PSL | QTC | S | SAK | SCG | SHR | SITHAI | SNC | SNP |
| SPI | STEC | SUTHA | SYNEX | SYNTEC | TCAP | TFG | TGH | THIP | THREL | TKS | TOA |
| TOG | TSC | TSTH | TTCL | TWPC | UBE | WACOAL | | | | | |
| AH | AOT | ASW | AWC | CBG | CENTEL | CFRESH | CK | COM7 | DEMCO | DMT | ERW |

BBB

| | | | | | | | | | | | |
|-----|-----|-------|-------|------|------|-----|-----|-----|-----|------|-------|
| AGE | BA | CSC | GFPT | III | ILM | JTS | KEX | KKP | KSL | LHFG | PCSGH |
| PSH | RBF | SAPPE | SAWAD | SSSC | TPCS | TQM | UPF | | | | |

Anti-corruption Progress Indicator

ได้รับการรับรอง

| | | | | | | | | | | | |
|--------|--------|--------|--------|-------|--------|--------|--------|--------|--------|--------|-------|
| 2S | 7UP | AAI | ADVANC | AH | AI | AIE | AJ | AMANAH | AMATA | AMATAV | AP |
| APCS | AS | ASIAN | ASK | ASP | AWC | AYUD | B | BAFS | BAM | BANPU | BAY |
| BBGI | BBL | BCH | BCP | BCPG | BEC | BEYOND | BGC | BGRIM | BKI | BLA | BPP |
| BRR | BSBM | BTS | BWG | CEN | CENTEL | CFRESH | CGH | CHOTI | CIMBT | CM | CMC |
| COM7 | CPALL | CPAXT | CPF | CPI | CPL | CPN | CPW | CRC | CSC | DCC | DELTA |
| DEMCO | DOHOME | DRT | DUSIT | EASTW | EGCO | EP | EPG | ERW | ESTAR | ETC | FNS |
| FPT | FTE | GBX | GC | GEL | GFPT | GGC | GJS | GPI | GPSC | GSTEEL | GULF |
| GUNKUL | HANA | HENG | HMPRO | HTC | ICC | ICHI | IFS | III | ILINK | ILM | INET |
| INOX | INSURE | INTUCH | IRPC | ITEL | IVL | JAS | JKN | JR | JTS | KBANK | KBS |
| KCAR | KCE | KGI | KKP | KSL | KTB | KTC | L&E | LANNA | LHFG | LHK | LPN |
| LRH | M | MAJOR | MALEE | MATCH | MBK | MC | MCOT | MFC | MFEC | MILL | MINT |
| MONO | MSC | MST | MTC | MTI | NATION | NCAP | NEP | NKI | NOBLE | NRF | NWR |
| OCC | OGC | OR | ORI | PAP | PATO | PB | PCSGH | PDJ | PG | PK | PL |
| PLANB | PLAT | PM | PPP | PPPM | PR9 | PREB | PRG | PRINC | PRM | PSH | PSL |
| PT | PTECH | PTG | PTT | PTTEP | PTTGC | PYLON | Q-CON | QH | QTC | RABBIT | RATCH |
| RML | RS | S&J | SABINA | SAK | SAPPE | SAT | SC | SCC | SCCC | SCG | SCGP |
| SCM | SCN | SEAOIL | SE-ED | SENA | SGC | SGP | SIRI | SITHAI | SKR | SMIT | SMK |
| SMPC | SNC | SNP | SORKON | SPACK | SPALI | SPC | SPI | SPRC | SRICHA | SSF | SSP |
| SSSC | SST | STA | STGT | SUSCO | SVI | SYMC | SYNTEC | TAE | TASCO | TCAP | TCMC |
| TFG | TFI | TFMAMA | TGE | TGH | THANI | THCOM | THIP | THRE | THREL | TIDLOR | TIPCO |
| TISCO | TKS | TKT | TMD | TMT | TNITY | TNL | TNR | TOG | TOP | TOPP | TPA |
| TPCS | TRU | TSC | TSI | TSTE | TSTH | TTA | TTB | TTCL | TU | TVO | TWPC |
| UBE | UOBKH | UV | VGI | VIH | WACOAL | WHA | WHAUP | WICE | WIIK | ZEN | |

Disclaimer : การเปิดเผยผลการประเมินดัชนีชี้วัดความคืบหน้าการป้องกันการมีส่วนเกี่ยวข้องกับการทุจริตคอร์รัปชัน (Anti-Corruption Progress Indicators) ของบริษัทจดทะเบียนในตลาดหลักทรัพย์แห่งประเทศไทยซึ่งจัดทำโดยสถาบันไทยพัฒน์นี้ เป็นการดำเนินการตามนโยบายและตามแผนพัฒนาความยั่งยืนสำหรับบริษัทจดทะเบียนของสำนักงานคณะกรรมการกำกับหลักทรัพย์และตลาดหลักทรัพย์ โดยผลการประเมินดังกล่าวของสถาบันไทยพัฒน์ อาศัยข้อมูลที่ได้รับจากบริษัทจดทะเบียนตามที่บริษัทจดทะเบียนได้ระบุในแบบแสดงข้อมูลเพื่อการประเมิน Anti-Corruption ซึ่งได้อ้างอิงข้อมูลมาจากแบบแสดงรายการข้อมูลประจำปี (แบบ 56-1) รายงานประจำปี (แบบ 56-2) หรือในเอกสารและหรือรายงานอื่นที่เกี่ยวข้องของบริษัทจดทะเบียนนั้น แล้วแต่กรณี ดังนั้น ผลการประเมินดังกล่าวจึงเป็นการนำเสนอในมุมมองของสถาบันไทยพัฒน์ซึ่งเป็นบุคคลภายนอกโดยมิได้เป็นการประเมินการปฏิบัติของบริษัทจดทะเบียนในตลาดหลักทรัพย์แห่งประเทศไทย และมีได้ใช้ข้อมูลภายในเพื่อการประเมิน เนื่องจากผลการประเมินดังกล่าวเป็นเพียงผลการประเมิน ณ วันที่ปรากฏในผลการประเมินเท่านั้น ดังนั้น ผลการประเมินจึงอาจเปลี่ยนแปลงได้ภายหลังวันดังกล่าว หรือเมื่อข้อมูลที่เกี่ยวข้องมีการเปลี่ยนแปลง ทั้งนี้ บริษัทหลักทรัพย์ ยูโอบี เคย์ เอเชียน (ประเทศไทย) จำกัด (มหาชน) มิได้ยืนยัน ตรวจสอบ หรือรับรองความถูกต้องครบถ้วนของผลการประเมินดังกล่าวแต่อย่างใด

รายงานฉบับนี้จัดทำขึ้นโดยข้อมูลเท่าที่ปรากฏและเชื่อว่าเป็นที่น่าเชื่อถือได้แต่ไม่ถือเป็นการยืนยันความถูกต้องและความสมบูรณ์ของข้อมูลใดๆ โดยบริษัทหลักทรัพย์ ยูโอบี เคย์ เอเชียน (ประเทศไทย) จำกัด (มหาชน) ผู้จัดทำขอสงวนสิทธิ์ในการเปลี่ยนแปลงความเห็นหรือประมาณการณั้ต่างๆที่ปรากฏในรายงานฉบับนี้ โดยไม่ต้องแจ้งล่วงหน้า รายงานฉบับนี้มีวัตถุประสงค์เพื่อใช้ประกอบการตัดสินใจของนักลงทุน โดยไม่ได้เป็นการชี้แนะชักชวนให้นักลงทุนทำการซื้อหรือขายหลักทรัพย์ หรือตราสารทางการเงินใดๆ ที่ปรากฏในรายงาน



| | | | | | | | | | | | |
|---------|--------|--------|--------|--------|--------|--------|-------|--------|--------|--------|--------|
| 7UP | AAV | ACE | ACG | ADVANC | AEONTS | AGE | AH | AHC | AIT | AJ | AKR |
| ALLA | ALT | AMARIN | AMATA | AMATAV | ANAN | AOT | AP | APCO | APCS | ASEFA | ASK |
| ASP | ASW | AWC | AYUD | B | BA | BAFS | BAM | BANPU | BAY | BBGI | BBL |
| BCH | BCP | BCPG | BDMS | BEC | BEM | BEYOND | BGC | BGRIM | BH | BIZ | BJC |
| BJCHI | BKI | BLA | BPP | BRI | BRR | BTS | BWG | BYD | CBG | CENTEL | CFRESH |
| CHASE | CHG | CIMBT | CIVIL | CK | CKP | CM | CNT | COM7 | CPALL | CPAXT | CPF |
| CPI | CPL | CPN | CPW | CRC | CSC | CSS | CV | DCC | DDD | DELTA | DEMCO |
| DMT | DOHOME | DRT | DUSIT | EASTW | ECL | EE | EGCO | EPG | ERW | ETC | FE |
| FN | FPT | FSX | GBX | GC | GENCO | GFPT | GGC | GLAND | GLOBAL | GPSC | GRAMMY |
| GULF | GUNKUL | HANA | HENG | HMPRO | HTC | ICC | ICHI | ICN | III | ILINK | ILM |
| INET | INTUCH | IRC | IRPC | ITC | ITEL | IVL | JAS | JTS | KBANK | KCE | KEX |
| KKP | KSL | KTB | KTC | LALIN | LANNA | LH | LHFG | LOXLEY | LPN | LRH | LST |
| M | MAJOR | MALEE | MATCH | MBK | MC | M-CHAI | MCOT | MEGA | MFC | MFEC | MILL |
| MINT | MONO | MSC | MST | MTC | MTI | NC | NCH | NER | NKI | NOBLE | NRF |
| NTV | NVD | NWR | NYT | OCC | ONEE | OR | ORI | OSP | PAP | PATO | PB |
| PCSGH | PDJ | PG | PJW | PLANB | PLAT | PLUS | PM | POLY | PORT | PPP | PR9 |
| PRG | PRINC | PRM | PRTR | PSH | PSL | PT | PTT | PTTEP | PTTGC | Q-CON | QH |
| QTC | RATCH | RBF | RPH | RS | RT | S | S&J | SA | SABINA | SAK | SAMART |
| SAMTEL | SAPPE | SAT | SBNEXT | SC | SCB | SCC | SCCC | SCG | SCGP | SCM | SDC |
| SEAFSCO | SEAOIL | SENA | SGC | SGP | SHR | SIRI | SIS | SITHAI | SJWD | SKR | SM |
| SMPC | SMT | SNC | SNNP | SNP | SO | SPALI | SPC | SPCG | SPI | SPRC | SSC |
| SSF | SSSC | STA | STEC | STGT | STI | SUC | SUN | SUSCO | SUTHA | SVI | SVT |
| SYMC | SYNEX | SYNTEC | TAE | TCAP | TCMC | TEAMG | TEGH | TFG | TFMAMA | TGE | TGH |
| THANI | THCOM | THIP | THRE | THREL | THDOR | TIPH | TISCO | TK | TKM | TKS | TKT |
| TLI | TMD | TMT | TNITY | TNL | TNR | TOA | TOG | TOP | TPBI | TPCS | TPIPL |
| TPIPP | TQM | TRUE | TSC | TSTE | TSTH | TTA | TTB | TTCL | TTW | TVH | TVO |
| TWPC | UAC | UBE | UP | UPF | UPOIC | UV | VGI | VIBHA | VIH | WACOAL | WGE |
| WHA | WHAUP | WICE | XPG | ZEN | | | | | | | |



| | | | | | | | | | | | |
|--------|------|--------|--------|--------|--------|-------|--------|-------|--------|-------|-------|
| 2S | AAI | AIE | ALUCON | AMR | APURE | AS | ASIA | ASIAN | ASIMAR | AURA | BR |
| BSBM | BSRC | BTG | CEN | CGH | CH | CI | CMC | CSP | EKH | ESTAR | EVER |
| FORTH | FTI | GEL | GPI | HUMAN | IFS | INSET | IT | J | JDF | JKN | JMART |
| KCAR | KGI | KIAT | KISS | KTIS | KWC | LHK | METCO | MICRO | MK | NCAP | NOVA |
| PIN | PQS | PREB | PRIME | PTECH | PYLON | RCL | ROCTEC | SCI | SCN | SE-ED | SFLEX |
| SINGER | SKN | SORKON | SSP | SST | STANLY | SUPER | SVOA | TCC | TEKA | TFM | TPOLY |
| TRC | TRU | TRUBB | TSE | VRANDA | WAVE | WFX | WIK | WIN | WP | | |



| | | | | | | | | | | | |
|--------|-------|--------|--------|-------|--------|-------|--------|-------|-------|-------|--------|
| AMANAH | AMC | ASAP | BCT | BIG | BIOTEC | CCET | CHARAN | CHAYO | CHOTI | CITY | CMAN |
| CMR | CRANE | CWT | DTCENT | EASON | FNS | FTE | GIFT | GJS | GYT | HTECH | INGRS |
| INSURE | ITD | JCK | JMT | JR | KBS | L&E | LEE | MENA | MJD | MOSHI | NATION |
| NNCL | NSL | NV | OGC | PAF | PCC | PEACE | PK | PL | PLE | PMTA | PRAKIT |
| PRECHA | PRIN | RABBIT | RJH | RSP | S11 | SAMCO | SAWAD | SCAP | SCP | SIAM | SKE |
| SKY | SMIT | SOLAR | STECH | STPI | TC | TEAM | TFI | TKC | TPA | TPAC | TRITN |
| UMI | UTP | VARO | VPO | W | WORK | WPH | | | | | |

| ช่วงคะแนน | สัญลักษณ์ | ความหมาย |
|------------|-----------|----------|
| 90-100 | ★★★★★ | ดีเลิศ |
| 80-89 | ★★★★ | ดีมาก |
| 70-79 | ★★★ | ดี |
| 60-69 | ★★ | ดีพอใช้ |
| 50-59 | ★ | ผ่าน |
| ต่ำกว่า 50 | - | - |

Disclaimer : การเปิดเผยผลการสำรวจของสมาคมส่งเสริมสถาบันกรรมการบริษัทไทย (IOD) ในเรื่องการกำกับดูแลกิจการ (Corporate Governance) นี้ เป็นการดำเนินการตามนโยบายของสำนักงานคณะกรรมการกำกับหลักทรัพย์และตลาดหลักทรัพย์ โดยการสำรวจของ IOD เป็นการสำรวจและประเมินจากข้อมูลของบริษัทจดทะเบียนในตลาดหลักทรัพย์แห่งประเทศไทย และตลาดหลักทรัพย์ เอ็มเอไอ (MAI) ที่มีการเปิดเผยต่อสาธารณะ และเป็นข้อมูลที่ผู้ลงทุนทั่วไปสามารถเข้าถึงได้ ดังนั้น ผลการสำรวจดังกล่าวจึงเป็นการนำเสนอในมุมมองของบุคคลภายนอก โดยไม่ได้เป็นการประเมินการปฏิบัติ และมีได้มีการใช้ข้อมูลภายในเพื่อการประเมิน ผลการสำรวจดังกล่าวเป็นผลการสำรวจ ณ วันที่ปรากฏในรายงานการกำกับดูแลกิจการของบริษัทจดทะเบียนไทยเท่านั้น ดังนั้น ผลการสำรวจจึงอาจเปลี่ยนแปลงได้ภายหลังวันดังกล่าว หรือเมื่อข้อมูลที่เกี่ยวข้องมีการเปลี่ยนแปลง ทั้งนี้ บริษัทหลักทรัพย์ ยูโอบี เคย์ เอเชียน (ประเทศไทย) จำกัด (มหาชน) มิได้ยืนยัน ตรวจสอบ หรือรับรองถึงความถูกต้องครบถ้วนของผลการสำรวจดังกล่าวแต่อย่างใด

รายงานฉบับนี้จัดทำขึ้นโดยข้อมูลจากที่ปรากฏและถือว่าเป็นที่น่าเชื่อถือแต่ไม่ได้เป็นการยืนยันความถูกต้องและความสมบูรณ์ของข้อมูลนั้นๆ โดยบริษัทหลักทรัพย์ ยูโอบี เคย์ เอเชียน (ประเทศไทย) จำกัด (มหาชน) ผู้จัดทำขอสงวนสิทธิ์ในการเปลี่ยนแปลงความเห็นหรือประมาณการดังกล่าวที่ปรากฏในรายงานฉบับนี้ โดยไม่ต้องแจ้งล่วงหน้า รายงานฉบับนี้มีวัตถุประสงค์เพื่อใช้ประกอบการตัดสินใจของนักลงทุน โดยไม่ได้เป็นการชี้แนะ ชักชวนให้นักลงทุนทำการซื้อหรือขายหลักทรัพย์ หรือตราสารทางการเงินใดๆ ที่ปรากฏในรายงาน