

บมจ.เบอร์ลี่ ยุคเกอร์ (BJC)

3Q24: กำไรเป็นไปตามคาด, คาดการณ์ EBIT 4Q24 ยังคงเติบโต yoy

BJC รายงานกำไรปกติใน 3Q24 ที่ 881 ลบ. เพิ่มขึ้น 26% yoy แต่ลดลง 26% qoq ตามปัจจัยฤดูกาล ปัจจัยหลักที่ส่งผลต่อ 3Q24 มาจากอัตรากำไรขั้นต้นที่สูงขึ้นในธุรกิจการผลิต และ SGA-to-sales ที่ลดลง ขณะที่ QTD SSS ยังคงเติบโต 2-3% yoy เราคาดว่า EBIT ใน 4Q24 จะเติบโต yoy และกำไรหลักในปี 2025 จะเติบโต 9% yoy เราคำแนะนำ ถือที่ราคาเป้าหมาย 28.00 บาท

3Q24 RESULTS

Year to 31 Dec (Btm)	3Q23	2Q24	3Q24	yoy (%)	qoq (%)
Sales and services	37,901	39,739	38,534	1.7	(3.0)
Gross profit	7,276	8,060	7,610	4.6	(5.6)
Operating EBIT	2,489	3,295	2,804	12.7	(14.9)
Corporate income tax (gain)	210	416	269	28.1	(35.3)
Core profit	697	1,190	881	26.3	(26.0)
Net profit	693	1,228	701	1.2	(42.9)
Percent	3Q23	2Q24	3Q24	yoy (ppts)	qoq (ppts)
Gross margin	19.2	20.3	19.7	0.6	(0.5)
SG&A to sales	21.2	20.3	20.8	(0.3)	0.5
Core profit margin	1.8	3.0	2.3	0.4	(0.7)

Source: BJC, UOB Kay Hian

RESULTS

- กำไรเป็นไปตามที่เราคาด กำไรสุทธิใน 3Q24 ของ บมจ.เบอร์ลี่ ยุคเกอร์ (BJC) อยู่ที่ 701 ล้านบาท ทรงตัว % yoy แต่ลดลง 43% qoq หากตัดรายการขาดทุนจากอัตราแลกเปลี่ยนนอก ไตรมาสนี้กำไรปกติอยู่ที่ 881 ล้านบาท เพิ่มขึ้น 26.3% yoy แต่ลดลง 26% qoq จากปัจจัยฤดูกาล กำไรจากการดำเนินงาน เพิ่มขึ้น 12.7% yoy เนื่องจาก profitability ที่ดีขึ้น
- อัตรากำไรขั้นต้น ดีขึ้นต่อเนื่อง อัตรากำไรขั้นต้นอยู่ที่ 19.7% ในไตรมาส 3Q24 เพิ่มขึ้นจาก 19.2% ในไตรมาส 3Q23 ปัจจัยหลักที่ส่งผลต่ออัตรากำไรขั้นต้นในไตรมาส 3Q24 มาจาก ธุรกิจบรรจุภัณฑ์ และ ธุรกิจห่วงโซ่อุปทานของผู้บริโภค โดยได้รับประโยชน์จากต้นทุนวัตถุดิบที่ลดลงและส่วนแบ่งผลิตภัณฑ์ที่มีกำไรสูงขึ้น อัตรากำไรขั้นต้นของธุรกิจ Modern trade อยู่ที่ 17.5% ในไตรมาส 3Q24 เพิ่มขึ้นจาก 17.4% ในไตรมาส 3Q24 การชะลอตัวของการเพิ่มขึ้นของอัตรากำไรขั้นต้นมาจากการเปิดตัวแคมเปญส่งเสริมการขายมากขึ้นในช่วงปลายไตรมาส 3Q24 เพื่อดึงดูดกลุ่มคนรายได้น้อยที่ได้รับเงินช่วยเหลือจากรัฐบาล SGA-to-sales ลดลงมาอยู่ที่ 20.8% จาก 21.2% ในไตรมาส 3Q24 เนื่องจากค่าไฟฟ้าที่ลดลง (รายละเอียดเพิ่มเติมหน้า 2)

KEY FINANCIALS

Year to 31 Dec (Btm)	2022	2023	2024F	2025F	2026F
Net turnover	163,531	167,902	172,547	179,643	186,797
EBITDA	19,942	20,608	21,966	22,798	23,553
Operating profit	10,933	11,624	13,098	13,575	13,986
Net profit (rep./act.)	5,010	4,795	3,952	5,089	5,429
Net profit (adj.)	5,051	4,880	4,611	5,089	5,429
EPS (Bt)	1.3	1.2	1.2	1.3	1.4
PE (x)	18.6	19.3	20.4	18.5	17.3
P/B (x)	0.8	0.8	0.8	0.8	0.8
EV/EBITDA (x)	13.1	12.6	11.9	11.4	11.1
Dividend yield (%)	3.4	3.4	2.7	3.5	3.7
Net margin (%)	3.1	2.9	2.3	2.8	2.9
Net debt/(cash) to equity (%)	135.7	134.9	131.8	130.5	129.2
Interest cover (x)	4.2	3.9	3.9	4.1	4.3
Consensus net profit	4.3	4.0	3.3	4.2	4.4
UOBKH/Consensus (x)	-	-	4,270	5,226	5,822

Source: Berli Jucker, Bloomberg, UOB Kay Hian

BUY

(Maintained)

Share Price	Bt23.40
Target Price	Bt28.00
Upside	+19.7%
(Previous TP)	Bt27.00

COMPANY DESCRIPTION

Berli Jucker is a conglomerate that operates in: a) packaging supply chain, b) consumer supply chain, c) healthcare and technical supply chains, and d) modern retail supply chain.

STOCK DATA

GICS sector	Consumer Staples
Bloomberg ticker:	BJC TB
Shares issued (m):	4,007.8
Market cap (Btm):	94,183.2
Market cap (US\$m):	2,742.1
3-mth avg daily t'over (US\$m):	6.5

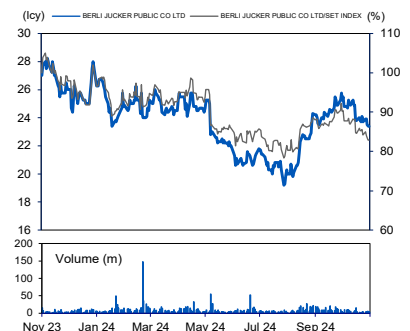
Price Performance (%)

52-week high/low	Bt30.00/Bt19.20			
1mth	3mth	6mth	1yr	YTD
(5.6)	21.8	(4.9)	(20.3)	(6.0)

Major Shareholders

	%
- TCC Corporation	45.68
- TCC Holding (1995)	29.32
- RAFFLES NOMINEES (PTE) LIMITED	3.92
FY24 NAV/Share (Bt)	30.06
FY24 Net Debt/Share (Bt)	39.61

PRICE CHART



Source: Bloomberg

ANALYST(S)

Kampon Akaravarinchai
+662 659 8031
kampon@uobkayhian.co.th

Company Results

Friday, 08 November 2024

- **รายได้รวมยังคงเติบโตช้า** ยอดขายในไตรมาส 3Q24 ทรงตัว yoy การเติบโตที่ดีขึ้นมาจาก a) ธุรกิจห่วงโซ่อุปทานของผู้บริโภคดีขึ้น 3.2% yoy ในไตรมาส 3Q24 มาจากยอดขายจากร้านค้าใหม่ b) ยอดขาย ธุรกิจ Healthcare และ ธุรกิจห่วงโซ่อุปทานทางเทคนิค เพิ่มขึ้น 3% yoy อย่างไรก็ตาม ส่วนที่เป็นแรงกดดันมาจากห่วงโซ่อุปทานบรรจุภัณฑ์ที่ลดลง 3.4% จากธุรกิจการป้องกันที่อ่อนแอลง

STOCK IMPACT

- **เราคาดว่า EBIT ยังคงเติบโต yoy ในไตรมาส 4Q24** เราคาดว่าจะการเติบโตของยอดขาย qtd same-store sales (SSS) 2-3% yoy มาจากสินค้าอาหารสด ดังนั้นเราคาดว่าอัตรากำไรขั้นต้นของ ธุรกิจค้าปลีกจะปรับตัวดีขึ้น yoy อย่างไรก็ตามเรามีความระมัดระวังเกี่ยวกับผลกระทบของราคาน้ำมัน ปาล์มต่อกำไรในธุรกิจห่วงโซ่อุปทานของผู้บริโภคในไตรมาส 4Q24 แต่ผลกระทบนี้อาจจะถูกชดเชย จากต้นทุนเชื้อกระดาษ และต้นทุนวัตถุดิบที่ลดลง เราคาดว่า EBIT ในไตรมาส 4Q24 จะปรับตัวดีขึ้น yoy ต่อเนื่อง แต่คาดว่ากำไรสุทธิจะลดลงเล็กน้อย yoy เนื่องจากการเพิ่มขึ้นของ effective tax rate ในไตรมาส 4Q24 เราคาดว่ากำไรหลักในปี 2024 จะลดลง 5% yoy แต่คาดว่าจะเห็นการเติบโตของ กำไรหลัก 9% yoy ในปี 2025

EARNINGS REVISION/RISK

- **ปรับประมาณการกำไร:** เราได้ปรับลดคาดการณ์กำไรสุทธิลง 5.3% และ 5.2% สำหรับปี 2024-2025

EARNINGS REVISION

(Btm)	2024F			2025F		
	New	Previous	% Chg	New	Previous	% Chg
Total Sales	159,401	159,401	0.0%	166,274	166,274	0.0%
Operating profit	13,098	12,820	2.2%	13,575	13,536	0.3%
Core profit (exclude equity income and extra items)	4,611	4,759	-3.1%	5,089	5,366	-5.2%
Net profit	3,952	4,173	-5.3%	5,089	5,366	-5.2%

Source: BJC, UOB Kay Hian

VALUATION/RECOMMENDATION

- **คงคำแนะนำ ซื้อ ด้วยราคาเป้าหมาย 28.00 บาท.** ราคาเป้าหมายของเราอิงจาก 2025F PE และ 21x PE, ซึ่งเท่ากับ -1SD จากค่าเฉลี่ย 5 ปีตั้งแต่ปี 2017-19 และ 2022-24 โดยที่เราไม่รวม ช่วงเวลาที่มีการระบาดของ COVID-19 ในระหว่างปี 2020-21 เราคง PE target ของ BJC ไว้ที่ -1SD จากค่าเฉลี่ยเพื่อสะท้อนถึงการเติบโตของกำไรที่ชะลอลงเมื่อเทียบกับคู่แข่ง

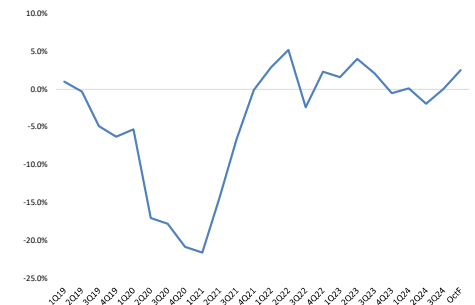
SHARE PRICE CATALYST

- การฟื้นตัวของ SSSG ที่สูงกว่าคาด และการเพิ่มขึ้นของอัตรากำไรขั้นต้น

ENVIRONMENTAL, SOCIAL, GOVERNANCE (ESG)

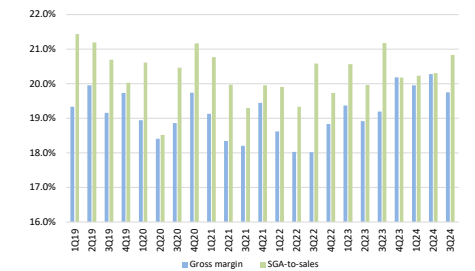
CG Report: 5
SET ESG Rating: AA
Environmental
- Net zero. BJC aims to be a net zero company by 2050. It is committed to developing the business to be sustainable in accordance with sustainable development frameworks, in order to comply with Sustainable Development Goals.
Social
- The company emphasises business operations with social responsibility in every operation by treating every stakeholder with respect with human rights as a basis, emphasises fair and equal treatment of workers, and strictly complies with relevant laws.
Governance
- Good governance practices. BJC is committed to operating its business in accordance with good corporate governance policy and management excellence. BJC received the "Excellent" rating on good corporate governance from the Thai Institute of Directors (IOD).

QUARTERLY SSSG



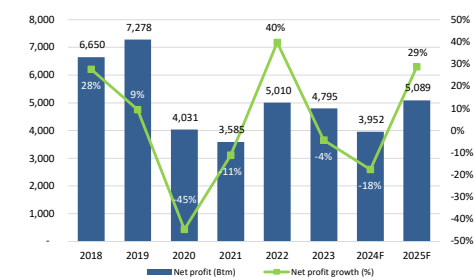
Source: BJC, UOB Kay Hian

QUARTER GROSS MARGIN AND SGA-TO-SALES



Source: BJC, UOB Kay Hian

NET PROFIT AND GROWTH



Source: BJC, UOB Kay Hian

Company Results

Friday, 08 November 2024

PROFIT & LOSS

Year to 31 Dec (Btm)	2023	2024F	2025F	2026F
Net turnover	167,902	172,547	179,643	186,797
EBITDA	20,608	21,966	22,798	23,553
Deprec. & amort.	8,984	8,869	9,223	9,567
EBIT	11,624	13,098	13,575	13,986
Total other non-operating income	85	(751)	0	0
Associate contributions	(200)	(27)	(22)	(17)
Net interest income/(expense)	(5,295)	(5,640)	(5,610)	(5,496)
Pre-tax profit	6,214	6,679	7,943	8,473
Tax	(503)	(1,777)	(1,593)	(1,698)
Minorities	(917)	(950)	(1,262)	(1,346)
Net profit	4,795	3,952	5,089	5,429
Net profit (adj.)	4,880	4,611	5,089	5,429

CASH FLOW

Year to 31 Dec (Btm)	2023	2024F	2025F	2026F
Operating	16,155	15,317	15,227	16,153
Pre-tax profit	6,214	6,679	7,943	8,473
Tax	(503)	(1,777)	(1,593)	(1,698)
Deprec. & amort.	8,984	8,869	9,223	9,567
Working capital changes	620	2,459	(691)	(294)
Non-cash items	839	(912)	344	105
Other operating cashflows	(200)	(27)	(22)	(17)
Investing	(13,011)	(10,049)	(12,590)	(13,939)
Capex (growth)	(12,661)	(12,874)	(13,117)	(13,572)
Investments	2,774	2,763	2,755	2,748
Others	(3,125)	62	(2,227)	(3,115)
Financing	(2,449)	(6,109)	(1,857)	(1,843)
Dividend payments	(3,206)	(3,079)	(3,357)	(3,343)
Proceeds from borrowings	1,516	(3,505)	1,500	1,500
Others/interest paid	0	0	0	0
Net cash inflow (outflow)	(759)	475	0	0
Beginning cash & cash equivalent	695	(840)	780	370
Ending cash & cash equivalent	4,162	4,857	4,016	4,796

BALANCE SHEET

Year to 31 Dec (Btm)	2023	2024F	2025F	2026F
Fixed assets	285,926	289,932	293,826	297,830
Other LT assets	5,628	5,633	5,758	5,895
Cash/ST investment	4,857	4,016	4,796	5,167
Other current assets	42,559	42,454	44,254	46,067
Total assets	338,970	342,035	348,634	354,959
ST debt	36,942	33,437	33,437	33,437
Other current liabilities	34,503	35,945	37,399	39,022
LT debt	129,316	129,316	130,816	132,316
Other LT liabilities	12,313	15,143	15,796	15,565
Shareholders' equity	119,665	120,469	122,200	124,286
Minority interest	6,230	7,724	8,986	10,332
Total liabilities & equity	338,970	342,035	348,634	354,959

KEY METRICS

Year to 31 Dec (%)	2023	2024F	2025F	2026F
Profitability				
EBITDA margin	12.3	12.7	12.7	12.6
Pre-tax margin	3.7	3.9	4.4	4.5
Net margin	2.9	2.3	2.8	2.9
ROA	1.4	1.2	1.5	1.5
	4.0	3.3	4.2	4.4
Growth				
Turnover				
EBITDA	2.7	2.8	4.1	4.0
Pre-tax profit	3.3	6.6	3.8	3.3
Net profit	(0.3)	7.5	18.9	6.7
Net profit (adj.)	(4.3)	(17.6)	28.8	6.7
EPS	(3.4)	(5.5)	10.4	6.7
	(3.4)	(5.5)	10.4	6.7
Leverage				
Debt to total capital				
Debt to equity	56.9	55.9	55.6	55.2
Net debt/(cash) to equity	138.9	135.1	134.4	133.4
Interest cover (x)	134.9	131.8	130.5	129.2

รายงานฉบับนี้จัดทำขึ้นโดยข้อมูลเท่าที่ปรากฏและเชื่อว่าเป็นที่น่าเชื่อถือได้แต่ไม่ถือเป็นการยืนยันความถูกต้องและความสมบูรณ์ของข้อมูลใดๆ โดยบริษัทหลักทรัพย์ ยูโอบี เคย์ ฮีเนียน (ประเทศไทย) จำกัด (มหาชน) ผู้จัดทำขอสงวนสิทธิ์ในกรณีเปลี่ยนแปลงความเห็นหรือประมาณการณ่ต่าง ๆ ที่ปรากฏในรายงานฉบับนี้ โดยไม่ต้องแจ้งล่วงหน้า รายงานฉบับนี้มีวัตถุประสงค์เพื่อประกอบการตัดสินใจของนักลงทุน โดยไม่ได้เป็นการชักชวนให้นักลงทุนทำการซื้อหรือขายหลักทรัพย์ หรือตราสารทางการเงินใดๆ ที่ปรากฏในรายงาน



AAV	ABM	ACE	ACG	ADVANC	AE	AF	AGE	AH	AIT	AJ	AKP
AKR	ALLA	ALT	AMA	AMARIN	AMATA	AMATAV	ANAN	AOT	AP	ASIMAR	ASK
ASP	ASW	AURA	AWC	B	BAFS	BAM	BANPU	BAY	BBGI	BBL	BCH
BCP	BCPG	BDMS	BEC	BEM	BEYOND	BGC	BGRIM	BJC	BKIH	BLA	BPP
BR	BRI	BRR	BSRC	BTG	BTS	BTW	BWG	CBG	CENTEL	CFRESH	CHASE
CHEWA	CHOW	CIMBT	CIVIL	CK	CKP	CNT	COLOR	COM7	CPALL	CPAXT	CPF
CPL	CPN	CPW	CRC	CRD	CREDIT	CSC	CV	DCC	DDD	DELTA	DEMCO
DITTO	DMT	DOHOME	DRT	DUSIT	EASTW	ECF	ECL	EGCO	EPG	ERW	ETC
ETE	FLOYD	FN	FPI	FPT	FVC	GABLE	GC	GCAP	GFC	GFPT	GGC
GLAND	GLOBAL	GPSC	GRAMMY	GULF	GUNKUL	HANA	HARN	HENG	HMPRO	HPT	HTC
ICC	ICHI	III	ILINK	ILM	IND	INET	INSET	INTUCH	IP	IRC	IRPC
IT	ITC	ITEL	ITTHI	IVL	JAS	JTS	K	KBANK	KCC	KCE	KCG
KEX	KKP	KSL	KTB	KTC	KTMS	KUMWEL	LALIN	LANNA	LH	LHFG	LIT
LOXLEY	LPN	LRH	LST	M	MAJOR	MALEE	MBK	MC	M-CHAI	MCOT	MFC
MFEC	MINT	MODERN	MONO	MOONG	MOSHI	MSC	MST	MTC	MTI	MVP	NCH
NER	NKI	NOBLE	NRF	NSL	NTSC	NVD	NWR	NYT	OCC	OR	ORI
OSP	PAP	PB	PCC	PCSGH	PDJ	PEER	PG	PHOL	PIMO	PLANB	PLAT
PLUS	PM	PORT	PPP	PPS	PR9	PRG	PRIME	PRM	PRTR	PSH	PSL
PTT	PTTEP	PTTGC	Q-CON	QH	QTC	RATCH	RBF	RPC	RPH	RS	RT
RWI	S	S&J	SA	SAAM	SABINA	SAK	SAMART	SAMTEL	SAT	SAV	SAWAD
SC	SCAP	SCB	SCC	SCCC	SCG	SCGD	SCGP	SCM	SCN	SDC	SEAFCO
SEAOIL	SELIC	SENA	SENX	SGC	SGF	SGP	SHR	SICT	SIRI	SIS	SITHAI
SJWD	SKE	SKR	SM	SMPC	SNC	SNNP	SNP	SO	SONIC	SPALI	SPC
SPI	SPRC	SR	SSC	SSF	SSP	SSSC	STA	STECON	STGT	STI	SUC
SUN	SUTHA	SVI	SYMC	SYNEX	SYNTEC	TASCO	TBN	TCAP	TCMC	TEAMG	TEGH
TFG	TFMAMA	TGE	TGH	THANA	THANI	THCOM	THG	THIP	THRE	THREL	TIPH
TISCO	TK	TKS	TKT	TLI	TM	TMILL	TMT	TNDT	TNITY	TNL	TOA
TOG	TOP	TPAC	TPBI	TPIPL	TPIPP	TPS	TQM	TQR	TRP	TRUBB	TRUE
TRV	TSC	TSTE	TSTH	TTA	TTB	TTCL	TTW	TU	TVDH	TVO	TVT
TWPC	UAC	UBE	UBIS	UKEM	UPF	UPOIC	UV	VARO	VGI	VIH	WACOAL
WGE	WHA	WHAUP	WICE	WINMED	WINNER	ZEN					



AAI	ADB	AEONTS	AHC	AIRA	APCO	APCS	APURE	ARIP	ARROW	ASIAN	ATP30
AUCT	AYUD	BA	BBIK	BC	BE8	BH	BIZ	BOL	BSBM	BTC	CH
CI	CIG	CM	COCOCO	COMAN	CPI	CSS	DTCENT	EVER	FE	FORTH	FSMART
FSX	FTI	GEL	GIFT	GPI	HUMAN	IFS	INSURE	JCK	JDF	JMART	KGI
KJL	KTIS	KUN	L&E	LHK	MATCH	MBAX	MEGA	METCO	MICRO	NC	NCAP
NCL	NDR	ONEE	PATO	PDG	PJW	POLY	PQS	PREB	PROUD	PSG	PSP
PSTC	PT	PTECH	PYLON	QLT	RABBIT	RCL	SAPPE	SECURE	SFLEX	SFT	SINO
SMT	SPCG	SPVI	STANLY	STPI	SUPER	SUSCO	SVOA	SVT	TACC	TAE	TCC
TEKA	TFM	TITLE	TKN	TMD	TNR	TPA	TPCH	TPCS	TPLAS	TPOLY	TRT
TURTLE	TVH	UBA	UP	UREKA	VCOM	VIBHA	VRANDA	WARRIX	WIN	WP	



A5	ADD	AIE	ALUCON	AMC	AMR	ARIN	ASEFA	ASIA	ASN	BIG	BIOTEC
BIS	BJCHI	BLC	BVG	CEN	CGH	CHARAN	CHAYO	CHIC	CHOTI	CITY	CMC
CPANEL	CSP	DEXON	DOD	DPAINT	DV8	EASON	EE	EFORL	EKH	ESTAR	ETL
FNS	GBX	GENCO	GTB	GYT	ICN	IIG	IMH	IRCP	J	JCKH	JMT
JPARK	JR	JSP	JUBILE	KBS	KCAR	KIAT	KISS	KK	KWC	LDC	LEO
MCA	META	MGC	MITSIB	MK	NAM	NOVA	NTV	NV	OGC	PACO	PANEL
PHG	PIN	PRAPAT	PRI	PRIN	PROEN	PROS	PTC	READY	ROCTEC	SABUY	SALEE
SAMCO	SANKO	SCI	SE	SE-ED	SINGER	SISB	SKN	SKY	SMD	SMIT	SORKON
SPG	SST	STC	STOWER	STP	SVR	SWC	TAKUNI	TC	TFI	TMC	TMI
TNP	TOPP	TRU	UEC	UOBKH	VL	WAVE	WFX	WIJK	XO	XPG	YUASA
ZAA											

ช่วงคะแนน	สัญลักษณ์	ความหมาย
90-100	★★★★★	ดีเลิศ
80-89	★★★★	ดีมาก
70-79	★★★	ดี
60-69	★★	ดีพอใช้
50-59	★	ผ่าน
ต่ำกว่า 50	-	-

Disclaimer : การเปิดเผยผลการสำรวจของสมาคมส่งเสริมสถาบันกรรมการบริษัทไทย (IOD) ในเรื่องการกำกับดูแลกิจการ (Corporate Governance) นี้ เป็นการดำเนินการตามนโยบายของสำนักงานคณะกรรมการกำกับหลักทรัพย์และตลาดหลักทรัพย์ โดยการสำรวจของ IOD เป็นการสำรวจและประเมินจากข้อมูลของบริษัทจดทะเบียนในตลาดหลักทรัพย์แห่งประเทศไทย และตลาดหลักทรัพย์ เอ็มเอไอ (MAI) ที่มีการเปิดเผยต่อสาธารณะ และเป็นข้อมูลที่ผู้ลงทุนทั่วไปสามารถเข้าถึงได้ ดังนั้น ผลสำรวจดังกล่าวจึงเป็นการนำเสนอในมุมมองของบุคคลภายนอก โดยไม่ได้เป็นการประเมินการปฏิบัติ และมีได้มีการใช้ข้อมูลภายในเพื่อการประเมิน ผลสำรวจดังกล่าวเป็นผลการสำรวจ ณ วันที่ปรากฏในรายงานการกำกับดูแลกิจการของบริษัทจดทะเบียนไทยเท่านั้น ผลการสำรวจอาจเปลี่ยนแปลงได้ภายหลังวันดังกล่าว หรือเมื่อข้อมูลที่เกี่ยวข้องมีการเปลี่ยนแปลง ทั้งนี้ บริษัทหลักทรัพย์ ยูอับี เคย์ เฮียน (ประเทศไทย) จำกัด (มหาชน) มิได้ยืนยัน ตรวจสอบ หรือรับรองถึงความถูกต้องครบถ้วนของผลการสำรวจดังกล่าวแต่อย่างใด

รายงานฉบับนี้จัดทำขึ้นโดยข้อมูลจากที่ปรากฏและเชื่อว่าเป็นที่น่าเชื่อถือได้แต่ไม่ถือเป็นการยืนยันความถูกต้องและความสมบูรณ์ของข้อมูลนั้นๆ โดยบริษัทหลักทรัพย์ ยูอับี เคย์ เฮียน (ประเทศไทย) จำกัด (มหาชน) ผู้จัดทำขอสงวนสิทธิ์ในการเปลี่ยนแปลงความเห็นหรือประมาณการดังกล่าวที่ปรากฏในรายงานฉบับนี้ โดยไม่ต้องแจ้งล่วงหน้า รายงานฉบับนี้มีวัตถุประสงค์เพื่อใช้ประกอบการตัดสินใจของนักลงทุน โดยไม่ได้เป็นการชี้แนะหรือชักชวนให้นักลงทุนทำการซื้อหรือขายหลักทรัพย์ หรือตราสารทางการเงินใดๆที่ปรากฏในรายงาน

SET ESG Ratings 2023

AAA

ADVANC	AJ	AMATA	BANPU	BAY	BCP	BGRIM	BKIH	BPP	CKP	CPALL	CPAXT
CPF	CRC	KBANK	KTB	KTC	M-CHAI	OR	PR9	PTT	PTTEP	PTTGC	SABINA
SCC	SCGP	STA	STGT	TFMAMA	THCOM	TISCO	TOP	WHA	WHAUP		

AA

ACE	AMATAV	AP	BAFS	BAM	BBGI	BBL	BCH	BCPG	BDMS	BEM	BGC
BJC	BLA	BRI	BTS	CPN	DRT	EASTW	EGCO	EPG	ETC	FPI	FPT
GLOBAL	GPSC	GULF	GUNKUL	HANA	HMPRO	HTC	INTUCH	IRPC	IVL	MAJOR	MC
MFEC	MINT	NOBLE	NVD	ORI	OSP	PB	PLANB	PPS	RATCH	RS	S&J
SAT	SC	SCB	SCCC	SGP	SIRI	SJWD	SMPC	SPALI	THANI	TMT	TPBI
TPIPL	TPIPP	TTA	TTB	TTW	TVO	VGI	WICE	ZEN			

A

ADB	AH	AOT	ASW	AWC	CBG	CENTEL	CFRESH	CK	COLOR	COM7	DEMCO
DMT	ERW	HENG	ICHI	IRC	ITEL	KUMWEL	LH	MEGA	MOONG	MSC	MTC
NDR	NER	NRF	NYT	PAP	PEER	PHOL	PJW	PM	PPP	PSL	QTC
S	SAK	SCG	SELIC	SHR	SICT	SITHAI	SNC	SNP	SPI	STECON	SUTHA
SYNEX	SYNTEC	TCAP	TFG	TGH	THIP	THREL	TKS	TOA	TOG	TSC	TSTH
TTCL	TWPC	UBE	WACOAL								

BBB

AGE	ARROW	BA	CSC	GCAP	GFPT	III	ILM	JTS	KEX	KKP	KSL
LHFG	LIT	PCSGH	PSH	RBF	SAPPE	SAWAD	SSSC	THANA	TPCS	TQM	TVDH
UPF											

Anti-corruption Progress Indicator

ได้รับการรับรอง

2S	AAI	ADB	ADVANC	AE	AF	AH	AI	AIE	AIRA	AJ	AKP
AMA	AMANAHA	AMATA	AMATAV	AP	APCS	AS	ASIAN	ASK	ASP	ASW	AWC
AYUD	B	BAFS	BAM	BANPU	BAY	BBGI	BBL	BCH	BCP	BCPG	BE8
BEC	BEYOND	BGC	BGRIM	BLA	BPP	BRI	BRR	BSBM	BTG	BTS	BWG
CAZ	CBG	CEN	CENTEL	CFRESH	CGH	CHEWA	CHOTI	CHOW	CI	CIG	CIMBT
CM	CMC	COM7	CPALL	CPAXT	CPF	CPI	CPL	CPN	CPW	CRC	CSC
CV	DCC	DELTA	DEMCO	DIMET	DMT	DOHOME	DRT	DUSIT	EASTW	ECF	EGCO
EP	EPG	ERW	ETC	ETE	FNS	FPI	FPT	FSMART	FSX	FTE	GBX
GC	GCAP	GEL	GFPT	GGC	GJS	GLOBAL	GPI	GPSC	GSTEEL	GULF	GUNKUL
HANA	HARN	HEALTH	HENG	HMPRO	HTC	ICC	ICHI	IFS	III	ILINK	ILM
INET	INOX	INSURE	INTUCH	IRPC	ITEL	IVL	JAS	JR	JTS	KASET	KBANK
KCAR	KCC	KCE	KGEN	KGI	KKP	KSL	KTB	KTC	L&E	LANNA	LH
LHFG	LHK	LPN	LRH	M	MAJOR	MALEE	MATCH	MBAX	MBK	MC	MCOT
MEGA	MENA	META	MFC	MFEC	MILL	MINT	MODERN	MONO	MOONG	MSC	MTC
MTI	NATION	NCAP	NEP	NER	NKI	NOBLE	NRF	OCC	OGC	OR	ORI
OSP	PAP	PATO	PB	PCSGH	PDG	PDJ	PG	PHOL	PIMO	PK	PL
PLANB	PLANET	PLAT	PM	PPP	PPPM	PPS	PR9	PREB	PRG	PRINC	PRM
PROS	PRTR	PSH	PSL	PSTC	PT	PTECH	PTG	PTT	PTTEP	PTTGC	PYLON
Q-CON	QH	QLT	QTC	RABBIT	RATCH	RBF	RML	RS	RS	S&J	SA
SAAM	SABINA	SAK	SAPPE	SAT	SC	SCB	SCC	SCCC	SCG	SCGP	SCM
SCN	SEAOIL	SE-ED	SELIC	SENA	SENX	SFLEX	SGC	SGP	SIRI	SIS	SITHAI
SKR	SM	SMIT	SMPC	SNC	SNP	SORKON	SPACK	SPALI	SPC	SPI	SPRC
SRICHA	SSF	SSP	SSSC	SST	STA	STGT	STOWER	SUSCO	SVI	SVOA	SVT
SYMC	SYNTEC	TAE	TAKUNI	TASCO	TCAP	TEGH	TFG	TFI	TFMAMA	TGE	TGH
THANI	THCOM	THIP	THRE	THREL	TIDLOR	TIPCO	TIPH	TISCO	TKN	TKS	TKT
TMD	TMILL	TMT	TNITY	TNL	TNP	TNR	TOG	TOP	TOPP	TPA	TPCS
TPLAS	TRT	TRU	TRUE	TSC	TSI	TSTE	TSTH	TTB	TTCL	TU	TURTLE
TVDH	TVO	TWPC	UBIS	UEC	UKEM	UPF	UV	VCOM	VGI	VIBHA	VIH
WACOAL	WHA	WHAUP	WICE	WIIC	WPH	XO	YUASA	ZEN			

Disclaimer : การเปิดเผยผลการประเมินดัชนีชี้วัดความคืบหน้าการป้องกันการมีสวนเกี่ยวกับการทุจริตคอร์รัปชัน (Anti-Corruption Progress Indicators) ของบริษัทจดทะเบียนในตลาดหลักทรัพย์แห่งประเทศไทยซึ่งจัดทำโดยสถาบันไทยพัฒนา เป็นการดำเนินการตามนโยบายและตามแผนพัฒนาความยั่งยืนสำหรับบริษัทจดทะเบียนของสำนักงานคณะกรรมการกำกับหลักทรัพย์และตลาดหลักทรัพย์ โดยผลการประเมินดังกล่าวของสถาบันไทยพัฒนา อาศัยข้อมูลที่ได้รับจากบริษัทจดทะเบียนตามที่บริษัทจดทะเบียนได้ระบุในแบบแสดงข้อมูลเพื่อการประเมิน Anti-Corruption ซึ่งได้อ้างอิงข้อมูลมาจากแบบแสดงรายการข้อมูลประจำปี (แบบ 56-1) รายงานประจำปี (แบบ 56-2) หรือในเอกสารและหรือรายงานอื่นที่เกี่ยวข้องของบริษัทจดทะเบียนนั้น แล้วแต่กรณี ดังนั้น ผลการประเมินดังกล่าวจึงเป็นการนำเสนอในมุมมองของสถาบันไทยพัฒนาซึ่งเป็นบุคคลภายนอกโดยมิได้เป็นการประเมินการปฏิบัติตามของบริษัทจดทะเบียนในตลาดหลักทรัพย์แห่งประเทศไทย และมีได้ใช้ข้อมูลภายในเพื่อการประเมิน เนื่องจากผลการประเมินดังกล่าวเป็นเพียงผลการประเมิน ณ วันที่ปรากฏในผลการประเมินเท่านั้น ดังนั้น ผลการประเมินจึงอาจเปลี่ยนแปลงได้ภายหลังวันดังกล่าว หรือเมื่อข้อมูลที่เกี่ยวข้องมีการเปลี่ยนแปลง ทั้งนี้ บริษัทหลักทรัพย์ ยูโอบี เคย์ เอเชียน (ประเทศไทย) จำกัด (มหาชน) มิได้ยืนยัน ตรวจสอบ หรือรับรองความถูกต้องครบถ้วนของผลการประเมินดังกล่าวแต่อย่างใด

รายงานฉบับนี้จัดทำขึ้นโดยข้อมูลเท่าที่ปรากฏและเชื่อว่าเป็นที่น่าเชื่อถือได้แต่ไม่ถือเป็นการยืนยันความถูกต้องและความสมบูรณ์ของข้อมูลนั้นๆ โดยบริษัทหลักทรัพย์ ยูโอบี เคย์ เอเชียน (ประเทศไทย) จำกัด (มหาชน) ผู้จัดทำขอสงวนสิทธิ์ในการเปลี่ยนแปลงความเห็นหรือประมาณการณต่าง ๆ ที่ปรากฏในรายงานฉบับนี้ โดยไม่ต้องแจ้งล่วงหน้า รายงานฉบับนี้มีวัตถุประสงค์เพื่อใช้ประกอบการตัดสินใจของนักลงทุน โดยไม่ได้เป็นการชักชวนให้นักลงทุนทำการซื้อหรือขายหลักทรัพย์ หรือตราสารทางการเงินใดๆ ที่ปรากฏในรายงาน