

บมจ. กรุงเทพดุสิตเวชการ (BDMS)

3Q24: รายได้สูงสุดเป็นประวัติการณ์

BDMS ทำกำไรสุทธิที่แข็งแกร่ง 4.2 พันลบ ใน 3Q24 (+9.1% yoy, +27.3% qoq) ซึ่งเป็นไปตามที่เรคาดการณ์และสอดคล้องกับ consensus การเติบโตนี้ได้รับการสนับสนุนจากรายได้ที่เพิ่มขึ้นอย่างแข็งแกร่งจากผู้ป่วยทั้งชาวไทยและต่างชาติ โดยเฉพาะอย่างยิ่งจากผู้ป่วยในตะวันออกกลาง ซึ่งแตกต่างจากโรงพยาบาลรายอื่น ๆ ที่ประสบปัญหาในตลาดนี้ เรามองในแง่ดีต่อแนวโน้มการเติบโตของ BDMS ในช่วงฤดูการท่องเที่ยวที่กำลังจะมาถึง คงคำแนะนำเป็น **ซื้อ** ราคาเป้าหมายที่ **33.00 บาท**

3Q24 RESULTS

Year to 31 Dec (Btm)	3Q23	2Q24	3Q24	yoy (%)	qoq (%)
Sales	26,416	25,704	28,151	7%	10%
Gross Profit	9,947	9,040	10,517	6%	16%
EBITDA	6,601	5,774	7,156	8%	24%
Pre-tax profit	5,078	4,222	5,570	10%	32%
Net profit	3,890	3,335	4,246	9%	27%
EPS (Bt)	0.24	0.21	0.27	9%	27%
(%)					
Gross margin	37.7%	35.2%	37.4%	-0.3 ppt	2.2 ppt
EBITDA Margin	25.0%	22.5%	25.4%	0.4 ppt	3.0 ppt
Net profit margin	14.7%	13.0%	15.1%	0.4 ppt	2.1 ppt

Source: BDMS, UOB Kay Hian

RESULTS

- **การเติบโตของกำไรที่แข็งแกร่ง yoy** BDMS รายงานกำไรสุทธิสูงสุดที่ 4.2 พันลบ โดยรายได้รวมเพิ่มขึ้น 7% yoy จากรายได้ผู้ป่วยไทยและต่างชาติที่เติบโต 6% และ 8% yoy ตามลำดับ นำทวมในภาคเหนือของไทยใน 3Q24 ไม่ได้ส่งผลกระทบต่อภาระดำเนินงานของ BDMS อย่างมีนัยสำคัญ แต่ทำให้เกิดความล่าช้าในการรักษาบางส่วนซึ่งจะส่งผลต่อ 4Q24 นอกจากนี้ อัตราดอกเบี้ยจ่ายลดลง 7.4% qoq และอัตราภาษีอยู่ที่ประมาณ 20% เนื่องจาก BDMS ไม่ได้ใช้ประโยชน์จากสิทธิประโยชน์ทางภาษีในไตรมาสนี้ ส่งผลให้ BDMS สามารถขยาย margin ได้ 0.4 ppt yoy เป็น 25.4%
- **การเติบโตโดยรวมของรายได้ที่แข็งแกร่งใน 3Q24** การเติบโตของรายได้จากผู้ป่วยไทย 6% yoy ใน 3Q24 นับว่าน่าประทับใจเมื่อพิจารณาจากฐานสูงของปีก่อน ขณะที่รายได้จากผู้ป่วยต่างชาติเติบโต 8% yoy ซึ่งส่วนใหญ่มาจากการเพิ่มขึ้นจากกาดาร์ 4.7% yoy จีน 32% และสหรัฐอเมริกา 29% โรงพยาบาลนอกกรุงเทพ ยังมีการเติบโตที่แข็งแกร่ง 10% yoy เนื่องจากการเพิ่มขึ้นของผู้ป่วยต่างชาติในเชียงใหม่ พัทยา และภูเก็ต ช่วงฤดูฝนใน 3Q24 ยังมีผู้ป่วย OPD ที่เข้ารับการรักษาใช้หัตถ์ใหญ่เพิ่มขึ้น 8% yoy (รายละเอียดเพิ่มเติมหน้า 2)

KEY FINANCIALS

Year to 31 Dec (Btm)	2022	2023	2024F	2025F	2026F
Net turnover	91,934	100,853	111,107	117,199	123,353
EBITDA	22,941	24,784	28,049	29,618	31,208
Operating profit	16,992	18,936	21,856	23,075	24,308
Net profit (rep./act.)	12,606	14,375	17,052	18,084	19,133
Net profit (adj.)	12,606	14,375	17,052	18,084	19,133
EPS (Bt)	0.8	0.9	1.1	1.1	1.2
PE (x)	33.4	29.3	24.7	23.3	22.0
P/B (x)	4.7	4.4	4.2	4.1	3.9
EV/EBITDA (x)	18.9	17.5	15.4	14.6	13.9
Dividend yield (%)	2.3	2.6	3.1	3.3	3.5
Net margin (%)	13.7	14.3	15.3	15.4	15.5
Net debt/(cash) to equity (%)	9.6	9.1	7.4	6.8	6.0
Interest cover (x)	36.3	45.3	102.3	150.2	276.5
ROE (%)	14.5	15.5	17.5	17.8	18.1
Consensus net profit	-	-	15,855	17,197	18,909
UOBKH/Consensus (x)	-	-	1.08	1.05	1.01

Source: Bangkok Dusit Medical Services, Bloomberg, UOB Kay Hian  
n.m. : not meaningful; neaative P/E, EV/EBITDA reflected as "n.m."

รายงานฉบับนี้จัดทำขึ้นโดยข้อมูลที่น่าเชื่อถือและเป็นที่น่าเชื่อถือได้แต่ไม่ถือเป็นการยืนยันความถูกต้องและความสมบูรณ์ของข้อมูลนี้ โดยบริษัทหลักทรัพย์ ยูโอบี เคีย ฮัน (ประเทศไทย) จำกัด (มหาชน) ผู้จัดทำขอสงวนสิทธิ์ในการเปลี่ยนแปลงความเห็นหรือประมาณการดังกล่าวที่ปรากฏในรายงานฉบับนี้ โดยไม่ต้องแจ้งล่วงหน้า รายงานฉบับนี้มิได้มุ่งประสงค์เพื่อใช้ประกอบการตัดสินใจของนักลงทุน โดยไม่เป็นการชักชวนให้นักลงทุนทำการซื้อหรือขายหลักทรัพย์ หรือตราสารทางการเงินใดๆ ที่ปรากฏในรายงาน

BUY

(Maintained)

Share Price	Bt26.50
Target Price	Bt33.00
Upside	+24.5%
(Previous TP)	Bt32.00

COMPANY DESCRIPTION

A group of leading private hospitals with a nationwide network offering world-class medical treatment to both local and international patients with new greenfield projects, M&A and digitalization of healthcare services as key long-term growth drivers.

STOCK DATA

GICS sector	Health Care
Bloomberg ticker:	BDMS TB
Shares issued (m):	15,892.0
Market cap (Btm):	421,138.1
Market cap (US\$m):	12,194.9
3-mth avg daily t'over (US\$m):	48.0

Price Performance (%)

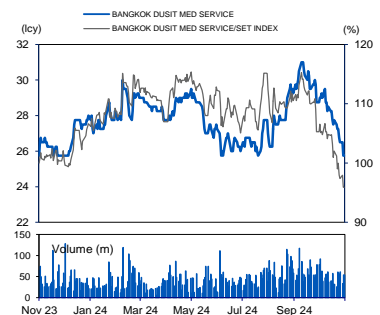
52-week high/low	Bt31.25/Bt25.00			
1mth	3mth	6mth	1yr	YTD
(7.8)	(4.5)	(8.6)	(0.9)	(4.5)

Major Shareholders

Prasartong-osoth family	18.0
Thai NVDR	13.7
Bangkok Airways	5.2

FY24 NAV/Share (Bt)	6.25
FY24 Net Debt/Share (Bt)	0.46

PRICE CHART



Source: Bloomberg

ANALYST(S)

**Benjaphol Suthwanish**  
+662 659 8301  
Benjaphol@uobkayhian.co.th

ASSISTANT ANALYST(S)

**Nonpawit Vathanadachakul**

- **การเติบโตโดยรวมของรายได้ที่แข็งแกร่งใน 3Q24** การเติบโตของรายได้จากผู้ป่วยไทย 6% yoy ใน 3Q24 นับว่าน่าประทับใจเมื่อพิจารณาจากฐานสูงของปีก่อน ขณะที่รายได้จากผู้ป่วยต่างชาติเติบโต 8% yoy ซึ่งส่วนใหญ่มาจากการเพิ่มขึ้นจากกาดาร์ 47% yoy จีน 32% และสหรัฐอเมริกา 29% โรงพยาบาลนอกกรุงเทพฯ ยังมีการเติบโตที่แข็งแกร่ง 10% yoy เนื่องจากการเพิ่มขึ้นของผู้ป่วยต่างชาติในเชียงใหม่ พัทยา และภูเก็ต ช่วงฤดูฝนใน 3Q24 ยังมีผู้ป่วย OPD ที่เข้ารับการรักษาใช้หวัดใหญ่เพิ่มขึ้น 8% yoy

### STOCK IMPACT

- **การขยายตัวเชิงกลยุทธ์และความร่วมมือในภูเก็ต** BDMS มีฐานที่มั่นคงในภูเก็ตอยู่แล้วด้วยเครือข่ายโรงพยาบาลที่ครอบคลุมทุกระดับ รวมถึงศูนย์มะเร็งแห่งใหม่ที่เปิดในเดือน ต.ค. 24 ซึ่งครอบคลุมการรักษาทุกประเภท ขณะที่โรงพยาบาลบำรุงราษฎร์ (BH) กำลังเตรียมเข้ามาทำตลาดในภูเก็ต ซึ่งจะทำให้การแข่งขันในพื้นที่นี้เข้มข้นขึ้น BDMS จึงได้เริ่มความร่วมมือเชิงนวัตกรรมกับโรงแรมศรีพันวา ภูเก็ต เพื่อสร้างศูนย์สุขภาพแบบผสมผสานที่รวมบริการทางการแพทย์เข้ากับการบริการที่หรูหราของศรีพันวา การบริการใหม่นี้ช่วยให้ผู้ป่วยสามารถรับการรักษาเชิงป้องกันและอาหารเสริม ในขณะที่เพลิดเพลินกับบริการระดับพรีเมียมของโรงแรม
- **แนวโน้ม 4Q24 ที่สดใส:** นำท่วมหนักในภาคเหนือของไทยใน 3Q24 ส่งผลกระทบต่อการทำงานของโรงพยาบาลกรุงเทพ เชียงใหม่ และกรุงเทพฯ เชียงราย เนื่องจากผู้ป่วยไม่สามารถเข้าถึงบริการได้ แต่ในปัจจุบันทั้งสองโรงพยาบาลกลับมาเปิดดำเนินการเต็มรูปแบบแล้ว ทำให้ 4Q24 อาจมีความต้องการสะสมจากผู้ป่วยที่ไม่สามารถเข้ารับการรักษาได้ระหว่างนำท่วม นอกจากนี้ รายได้จากผู้ป่วยต่างชาติน่าจะยังคงแข็งแกร่ง เนื่องจาก 4Q24 สอดคล้องกับฤดูกาลท่องเที่ยวสูงสุดของไทย

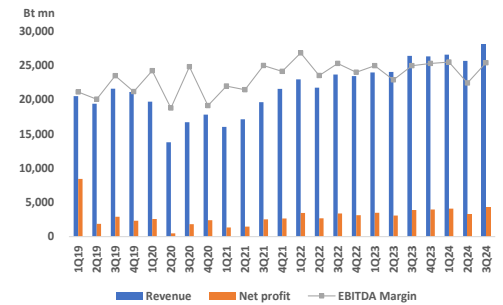
### VALUATION/RECOMMENDATION

- **คงคำแนะนำซื้อ โดยมีราคาเป้าหมายที่ 33.00 บาท** การประเมินมูลค่าของเราขึ้นอยู่กับ EV/EBITDA ของปี 2025 ที่ 18 เท่า เราชอบ BDMS เพราะ a) ประวัติการเติบโตที่แข็งแกร่ง b) ความสามารถในการขาดเซยรายได้จากผู้ป่วยคูเวต และ c) กลยุทธ์การขยายตัวที่ต่อเนื่อง

### ENVIRONMENTAL, SOCIAL, GOVERNANCE (ESG)

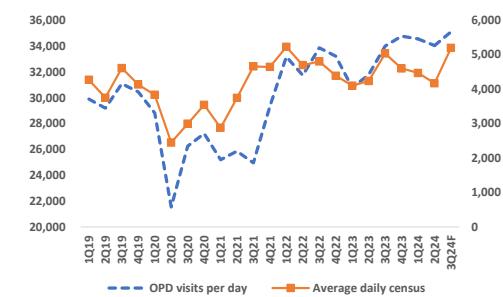
<b>CG Report: 5</b>
<b>SET ESG Rating: AA</b>
<ul style="list-style-type: none"> <li>• <b>Environmental</b> <ul style="list-style-type: none"> <li>- <b>Energy efficiency and waste management</b> by using energy-saving equipment and renewable energy sources.</li> </ul> </li> <li>• <b>Social</b> <ul style="list-style-type: none"> <li>- <b>High-quality and accessible healthcare services.</b></li> <li>- <b>Strong community engagement</b> with active participation in health education and disaster relief efforts.</li> </ul> </li> <li>• <b>Governance</b> <ul style="list-style-type: none"> <li>- <b>Strict standards</b> to ensure transparency and ethical business practices.</li> <li>- <b>Promote culture of compliance and ethics</b> through established codes of conduct and anti-corruption policies.</li> </ul> </li> </ul>

### BDMS QUARTERLY PERFORMANCE



Source: BDMS, UOB Kay Hian

### OPD AND IPD PATIENT VOLUME



Source: BDMS, UOB Kay Hian

### CENTER OF EXCELLENCE CONTRIBUTIONS



Source: BDMS, UOB Kay Hian

รายงานฉบับนี้จัดทำขึ้นโดยข้อมูลเท่าที่ปรากฏและเชื่อว่าเป็นที่น่าเชื่อถือได้แต่ไม่ถือเป็นการยืนยันความถูกต้องและความสมบูรณ์ของข้อมูลนี้ๆ โดยบริษัทหลักทรัพย์ ยูโอบี เคอีเอ (ประเทศไทย) จำกัด (มหาชน) ผู้จัดทำขอสงวนสิทธิ์ในการเปลี่ยนแปลงความเห็นหรือประมาณการณใดงาทุกที่ปรากฏในรายงานฉบับนี้ โดยไม่ต้องแจ้งล่วงหน้า รายงานฉบับนี้มิได้วัตถุประสงค์เพื่อใช้ประกอบการตัดสินใจของนักลงทุน โดยไม่ได้เป็นการชักชวนให้นักลงทุนทำการซื้อหรือขายหลักทรัพย์ หรือตราสารทางการเงินใดๆ ที่ปรากฏในรายงาน

## Company Results

Wednesday, 13 November 2024

### PROFIT & LOSS

Year to 31 Dec (Btm)	2023	2024F	2025F	2026F
<b>Net turnover</b>	<b>100,853</b>	<b>111,107</b>	<b>117,199</b>	<b>123,353</b>
EBITDA	24,784	28,049	29,618	31,208
Deprec. & amort.	5,848	6,193	6,543	6,901
EBIT	18,936	21,856	23,075	24,308
Total other non-operating income	173	177	180	184
Associate contributions	89	98	108	119
Net interest income/(expense)	(547)	(274)	(197)	(113)
<b>Pre-tax profit</b>	<b>18,652</b>	<b>21,857</b>	<b>23,166</b>	<b>24,498</b>
Tax	(3,755)	(4,262)	(4,517)	(4,777)
Minorities	(522)	(543)	(565)	(587)
<b>Net profit</b>	<b>14,375</b>	<b>17,052</b>	<b>18,084</b>	<b>19,133</b>
Net profit (adj.)	14,375	17,052	18,084	19,133

### CASH FLOW

Year to 31 Dec (Btm)	2023	2024F	2025F	2026F
<b>Operating</b>	<b>19,378</b>	<b>24,734</b>	<b>25,330</b>	<b>26,761</b>
Pre-tax profit	18,652	21,857	23,166	24,498
Tax	(3,755)	(4,262)	(4,517)	(4,777)
Deprec. & amort.	5,848	6,193	6,543	6,901
Associates	(89)	(98)	(108)	(119)
Working capital changes	(557)	410	(366)	(369)
Non-cash items	730	535	503	508
Other operating cashflows	(1,451)	98	108	119
<b>Investing</b>	<b>(11,214)</b>	<b>(10,404)</b>	<b>(11,098)</b>	<b>(11,473)</b>
Capex (growth)	(11,838)	(10,238)	(11,505)	(11,873)
Investments	(280)	(141)	(153)	(165)
Others	904	(26)	560	566
<b>Financing</b>	<b>(13,657)</b>	<b>(16,461)</b>	<b>(16,827)</b>	<b>(17,593)</b>
Dividend payments	(9,535)	(13,047)	(13,916)	(14,681)
Issue of shares	0	0	0	0
Proceeds from borrowings	0	0	0	0
Loan repayment	(5,460)	(3,414)	(2,911)	(2,912)
Others/interest paid	1,338	0	0	0
<b>Net cash inflow (outflow)</b>	<b>(5,493)</b>	<b>(2,132)</b>	<b>(2,595)</b>	<b>(2,305)</b>
<b>Beginning cash &amp; cash equivalent</b>	<b>14,988</b>	<b>9,495</b>	<b>7,363</b>	<b>4,768</b>
<b>Ending cash &amp; cash equivalent</b>	<b>9,495</b>	<b>7,363</b>	<b>4,768</b>	<b>2,463</b>

### BALANCE SHEET

Year to 31 Dec (Btm)	2023	2024F	2025F	2026F
Fixed assets	116,679	120,723	125,685	130,658
Other LT assets	3,372	3,676	3,878	4,092
Cash/ST investment	9,495	7,363	4,768	2,463
Other current assets	14,051	13,377	14,111	14,852
<b>Total assets</b>	<b>143,596</b>	<b>145,139</b>	<b>148,442</b>	<b>152,065</b>
ST debt	2,817	3,330	4,343	1,357
Other current liabilities	15,616	15,888	16,760	17,639
LT debt	15,317	11,390	7,465	7,540
Other LT liabilities	10,973	11,111	11,720	12,335
Shareholders' equity	95,242	99,247	103,416	107,868
Minority interest	3,630	4,173	4,738	5,325
<b>Total liabilities &amp; equity</b>	<b>143,596</b>	<b>145,139</b>	<b>148,442</b>	<b>152,065</b>

### KEY METRICS

Year to 31 Dec (%)	2023	2024F	2025F	2026F
<b>Profitability</b>				
EBITDA margin	24.6	25.2	25.3	25.3
Pre-tax margin	18.5	19.7	19.8	19.9
Net margin	14.3	15.3	15.4	15.5
ROA	10.1	11.8	12.3	12.7
ROE	15.5	17.5	17.8	18.1
<b>Growth</b>				
Turnover	9.7	10.2	5.5	5.3
EBITDA	8.0	13.2	5.6	5.4
Pre-tax profit	13.2	17.2	6.0	5.7
Net profit	14.0	18.6	6.1	5.8
Net profit (adj.)	14.0	18.6	6.1	5.8
EPS	14.0	18.6	6.1	5.8
<b>Leverage</b>				
Debt to total capital	15.5	12.5	9.8	7.3
Debt to equity	19.0	14.8	11.4	8.2
Net debt/(cash) to equity	9.1	7.4	6.8	6.0
Interest cover (x)	45.3	102.3	150.2	276.5

รายงานฉบับนี้จัดทำขึ้นโดยข้อมูลเท่าที่ปรากฏและเชื่อว่าเป็นที่น่าเชื่อถือได้แต่ไม่ถือเป็นการยืนยันความถูกต้องและความสมบูรณ์ของข้อมูลนั้นๆ โดยบริษัทหลักทรัพย์ ยูบีอี เคย์ เอเชียน (ประเทศไทย) จำกัด (มหาชน) ผู้จัดทำขอสงวนสิทธิ์ในการเปลี่ยนแปลงความเห็นหรือประมาณการณครั้งใดๆที่ปรากฏในรายงานฉบับนี้ โดยไม่ต้องแจ้งล่วงหน้า รายงานฉบับนี้ไม่มีวัตถุประสงค์เพื่อใช้ประกอบการตัดสินใจของนักลงทุน โดยไม่ได้เป็นการชักชวนให้นักลงทุนทำการซื้อหรือขายหลักทรัพย์ หรือตราสารทางการเงินใดๆที่ปรากฏในรายงาน



AAV	ABM	ACE	ACG	ADVANC	AE	AF	AGE	AH	AIT	AJ	AKP
AKR	ALLA	ALT	AMA	AMARIN	AMATA	AMATAV	ANAN	AOT	AP	ASIMAR	ASK
ASP	ASW	AURA	AWC	B	BAFS	BAM	BANPU	BAY	BBGI	BBL	BCH
BCP	BCPG	BDMS	BEC	BEM	BEYOND	BGC	BGRIM	BJC	BKIH	BLA	BPP
BR	BRI	BRR	BSRC	BTG	BTS	BTW	BWG	CBG	CENTEL	CFRESH	CHASE
CHEWA	CHOW	CIMBT	CIVIL	CK	CKP	CNT	COLOR	COM7	CPALL	CPAXT	CPF
CPL	CPN	CPW	CRC	CRD	CREDIT	CSC	CV	DCC	DDD	DELTA	DEMCO
DITTO	DMT	DOHOME	DRT	DUSIT	EASTW	ECF	ECL	EGCO	EPG	ERW	ETC
ETE	FLOYD	FN	FPI	FPT	FVC	GABLE	GC	GCAP	GFC	GFPT	GGC
GLAND	GLOBAL	GPSC	GRAMMY	GULF	GUNKUL	HANA	HARN	HENG	HMPRO	HPT	HTC
ICC	ICHI	III	ILINK	ILM	IND	INET	INSET	INTOUCH	IP	IRC	IRPC
IT	ITC	ITEL	ITTHI	IVL	JAS	JTS	K	KBANK	KCC	KCE	KCG
KEX	KKP	KSL	KTB	KTC	KTMS	KUMWEL	LALIN	LANNA	LH	LHFG	LIT
LOXLEY	LPN	LRH	LST	M	MAJOR	MALEE	MBK	MC	M-CHAI	MCOT	MFC
MFEC	MINT	MODERN	MONO	MOONG	MOSHI	MSC	MST	MTC	MTI	MVP	NCH
NER	NKI	NOBLE	NRF	NSL	NTSC	NVD	NWR	NYT	OCC	OR	ORI
OSP	PAP	PB	PCC	PCSGH	PDJ	PEER	PG	PHOL	PIMO	PLANB	PLAT
PLUS	PM	PORT	PPP	PPS	PR9	PRG	PRIME	PRM	PRTR	PSH	PSL
PTT	PTTEP	PTTGC	Q-CON	QH	QTC	RATCH	RBF	RPC	RPH	RS	RT
RWI	S	S&J	SA	SAAM	SABINA	SAK	SAMART	SAMTEL	SAT	SAV	SAWAD
SC	SCAP	SCB	SCC	SCCC	SCG	SCGD	SCGP	SCM	SCN	SDC	SEAFCO
SEAOIL	SELIC	SENA	SENX	SGC	SGF	SGP	SHR	SICT	SIRI	SIS	SITHAI
SJWD	SKE	SKR	SM	SMPC	SNC	SNNP	SNP	SO	SONIC	SPALI	SPC
SPI	SPRC	SR	SSC	SSF	SSP	SSSC	STA	STECON	STGT	STI	SUC
SUN	SUTHA	SVI	SYMC	SYNEX	SYNTEC	TASCO	TBN	TCAP	TCMC	TEAMG	TEGH
TFG	TFMAMA	TGE	TGH	THANA	THANI	THCOM	THG	THIP	THRE	THREL	TIPH
TISCO	TK	TKS	TKT	TLI	TM	TMILL	TMT	TNDT	TNITY	TNL	TOA
TOG	TOP	TPAC	TPBI	TPIPL	TPIPP	TPS	TQM	TQR	TRP	TRUBB	TRUE
TRV	TSC	TSTE	TSTH	TTA	TTB	TTCL	TTW	TU	TVDH	TVO	TVT
TWPC	UAC	UBE	UBIS	UKEM	UPF	UPOIC	UV	VARO	VGI	VIH	WACOAL
WGE	WHA	WHAUP	WICE	WINMED	WINNER	ZEN					



AAI	ADB	AEONTS	AHC	AIRA	APCO	APCS	APURE	ARIP	ARROW	ASIAN	ATP30
AUCT	AYUD	BA	BBIK	BC	BE8	BH	BIZ	BOL	BSBM	BTC	CH
CI	CIG	CM	COCOCO	COMAN	CPI	CSS	DTCENT	EVER	FE	FORTH	FSMART
FSX	FTI	GEL	GIFT	GPI	HUMAN	IFS	INSURE	JCK	JDF	JMART	KGI
KJL	KTIS	KUN	L&E	LHK	MATCH	MBAX	MEGA	METCO	MICRO	NC	NCAP
NCL	NDR	ONEE	PATO	PDG	PJW	POLY	PQS	PREB	PROUD	PSG	PSP
PSTC	PT	PTECH	PYLON	QLT	RABBIT	RCL	SAPPE	SECURE	SFLEX	SFT	SINO
SMT	SPCG	SPVI	STANLY	STPI	SUPER	SUSCO	SVOA	SVT	TACC	TAE	TCC
TEKA	TFM	TITLE	TKN	TMD	TNR	TPA	TPCH	TPCS	TPLAS	TPOLY	TRT
TURTLE	TVH	UBA	UP	UREKA	VCOM	VIBHA	VRANDA	WARRIX	WIN	WP	



A5	ADD	AIE	ALUCON	AMC	AMR	ARIN	ASEFA	ASIA	ASN	BIG	BIOTEC
BIS	BJCHI	BLC	BVG	CEN	CGH	CHARAN	CHAYO	CHIC	CHOTI	CITY	CMC
CPANEL	CSP	DEXON	DOD	DPAINT	DV8	EASON	EE	EFORL	EKH	ESTAR	ETL
FNS	GBX	GENCO	GTB	GYT	ICN	IIG	IMH	IRCP	J	JCKH	JMT
JPARK	JR	JSP	JUBILE	KBS	KCAR	KIAT	KISS	KK	KWC	LDC	LEO
MCA	META	MGC	MITSIB	MK	NAM	NOVA	NTV	NV	OGC	PACO	PANEL
PHG	PIN	PRAPAT	PRI	PRIN	PROEN	PROS	PTC	READY	ROCTEC	SABUY	SALEE
SAMCO	SANKO	SCI	SE	SE-ED	SINGER	SISB	SKN	SKY	SMD	SMIT	SORKON
SPG	SST	STC	STOWER	STP	SVR	SWC	TAKUNI	TC	TFI	TMC	TMI
TNP	TOPP	TRU	UEC	UOBKH	VL	WAVE	WFX	WIJK	XO	XPG	YUASA
ZAA											

ช่วงคะแนน	สัญลักษณ์	ความหมาย
90-100	★★★★★	ดีเลิศ
80-89	★★★★	ดีมาก
70-79	★★★	ดี
60-69	★★	ดีพอใช้
50-59	★	ผ่าน
ต่ำกว่า 50	-	-

**Disclaimer :** การเปิดเผยผลการสำรวจของสมาคมส่งเสริมสถาบันกรรมการบริษัทไทย (IOD) ในเรื่องการกำกับดูแลกิจการ (Corporate Governance) นี้ เป็นการดำเนินการตามนโยบายของสำนักงานคณะกรรมการกำกับหลักทรัพย์และตลาดหลักทรัพย์ โดยการสำรวจของ IOD เป็นการสำรวจและประเมินจากข้อมูลของบริษัทจดทะเบียนในตลาดหลักทรัพย์แห่งประเทศไทย และตลาดหลักทรัพย์ เอ็มเอไอ (MAI) ที่มีการเปิดเผยต่อสาธารณะ และเป็นข้อมูลที่ผู้ลงทุนทั่วไปสามารถเข้าถึงได้ ดังนั้น ผลสำรวจดังกล่าวจึงเป็นการนำเสนอในมุมมองของบุคคลภายนอก โดยไม่ได้เป็นการประเมินการปฏิบัติ และมีได้มีการใช้ข้อมูลภายในเพื่อการประเมิน ผลสำรวจดังกล่าวเป็นผลการสำรวจ ณ วันที่ปรากฏในรายงานการกำกับดูแลกิจการของบริษัทจดทะเบียนไทยเท่านั้น ผลการสำรวจจึงอาจเปลี่ยนแปลงได้ภายหลังวันดังกล่าว หรือเมื่อข้อมูลที่เกี่ยวข้องมีการเปลี่ยนแปลง ทั้งนี้ บริษัทหลักทรัพย์ ยูอับี เคย์ เฮียน (ประเทศไทย) จำกัด (มหาชน) มิได้ยืนยัน ตรวจสอบ หรือรับรองถึงความถูกต้องครบถ้วนของผลการสำรวจดังกล่าวแต่อย่างใด

รายงานฉบับนี้จัดทำขึ้นโดยข้อมูลจากที่ปรากฏและเชื่อว่าเป็นที่น่าเชื่อถือได้แต่ไม่ถือเป็นการยืนยันความถูกต้องและความสมบูรณ์ของข้อมูลนั้นๆ โดยบริษัทหลักทรัพย์ ยูอับี เคย์ เฮียน (ประเทศไทย) จำกัด (มหาชน) ผู้จัดทำขอสงวนสิทธิ์ในการเปลี่ยนแปลงความเห็นหรือประมาณการดังกล่าวที่ปรากฏในรายงานฉบับนี้ โดยไม่ต้องแจ้งล่วงหน้า รายงานฉบับนี้มีวัตถุประสงค์เพื่อใช้ประกอบการตัดสินใจของนักลงทุน โดยไม่ได้เป็นการชี้แนะหรือชักชวนให้นักลงทุนทำการซื้อหรือขายหลักทรัพย์ หรือตราสารทางการเงินใดๆ ที่ปรากฏในรายงาน

**SET ESG Ratings 2023**

**AAA**

ADVANC	AJ	AMATA	BANPU	BAY	BCP	BGRIM	BKIH	BPP	CKP	CPALL	CPAXT
CPF	CRC	KBANK	KTB	KTC	M-CHAI	OR	PR9	PTT	PTTEP	PTTGC	SABINA
SCC	SCGP	STA	STGT	TFMAMA	THCOM	TISCO	TOP	WHA	WHAUP		

**AA**

ACE	AMATAV	AP	BAFS	BAM	BBGI	BBL	BCH	BCPG	BDMS	BEM	BGC
BJC	BLA	BRI	BTS	CPN	DRT	EASTW	EGCO	EPG	ETC	FPI	FPT
GLOBAL	GPSC	GULF	GUNKUL	HANA	HMPRO	HTC	INTUCH	IRPC	IVL	MAJOR	MC
MFEC	MINT	NOBLE	NVD	ORI	OSP	PB	PLANB	PPS	RATCH	RS	S&J
SAT	SC	SCB	SCCC	SGP	SIRI	SJWD	SMPC	SPALI	THANI	TMT	TPBI
TPIPL	TPIPP	TTA	TTB	TTW	TVO	VGI	WICE	ZEN			

**A**

ADB	AH	AOT	ASW	AWC	CBG	CENTEL	CFRESH	CK	COLOR	COM7	DEMCO
DMT	ERW	HENG	ICHI	IRC	ITEL	KUMWEL	LH	MEGA	MOONG	MSC	MTC
NDR	NER	NRF	NYT	PAP	PEER	PHOL	PJW	PM	PPP	PSL	QTC
S	SAK	SCG	SELIC	SHR	SICT	SITHAI	SNC	SNP	SPI	STECON	SUTHA
SYNEX	SYNTEC	TCAP	TFG	TGH	THIP	THREL	TKS	TOA	TOG	TSC	TSTH
TTCL	TWPC	UBE	WACOAL								

**BBB**

AGE	ARROW	BA	CSC	GCAP	GFPT	III	ILM	JTS	KEX	KKP	KSL
LHFG	LIT	PCSGH	PSH	RBF	SAPPE	SAWAD	SSSC	THANA	TPCS	TQM	TVDH
UPF											

**Anti-corruption Progress Indicator**

**ได้รับการรับรอง**

2S	AAI	ADB	ADVANC	AE	AF	AH	AI	AIE	AIRA	AJ	AKP
AMA	AMANAHA	AMATA	AMATAV	AP	APCS	AS	ASIAN	ASK	ASP	ASW	AWC
AYUD	B	BAFS	BAM	BANPU	BAY	BBGI	BBL	BCH	BCP	BCPG	BE8
BEC	BEYOND	BGC	BGRIM	BLA	BPP	BRI	BRR	BSBM	BTG	BTS	BWG
CAZ	CBG	CEN	CENTEL	CFRESH	CGH	CHEWA	CHOTI	CHOW	CI	CIG	CIMBT
CM	CMC	COM7	CPALL	CPAXT	CPF	CPI	CPL	CPN	CPW	CRC	CSC
CV	DCC	DELTA	DEMCO	DIMET	DMT	DOHOME	DRT	DUSIT	EASTW	ECF	EGCO
EP	EPG	ERW	ETC	ETE	FNS	FPI	FPT	FSMART	FSX	FTE	GBX
GC	GCAP	GEL	GFPT	GGC	GJS	GLOBAL	GPI	GPSC	GSTEEL	GULF	GUNKUL
HANA	HARN	HEALTH	HENG	HMPRO	HTC	ICC	ICHI	IFS	III	ILINK	ILM
INET	INOX	INSURE	INTUCH	IRPC	ITEL	IVL	JAS	JR	JTS	KASET	KBANK
KCAR	KCC	KCE	KGEN	KGI	KKP	KSL	KTB	KTC	L&E	LANNA	LH
LHFG	LHK	LPN	LRH	M	MAJOR	MALEE	MATCH	MBAX	MBK	MC	MCOT
MEGA	MENA	META	MFC	MFEC	MILL	MINT	MODERN	MONO	MOONG	MSC	MTC
MTI	NATION	NCAP	NEP	NER	NKI	NOBLE	NRF	OCC	OGC	OR	ORI
OSP	PAP	PATO	PB	PCSGH	PDG	PDJ	PG	PHOL	PIMO	PK	PL
PLANB	PLANET	PLAT	PM	PPP	PPPM	PPS	PR9	PREB	PRG	PRINC	PRM
PROS	PRTR	PSH	PSL	PSTC	PT	PTECH	PTG	PTT	PTTEP	PTTGC	PYLON
Q-CON	QH	QLT	QTC	RABBIT	RATCH	RBF	RML	RS	RS	S&J	SA
SAAM	SABINA	SAK	SAPPE	SAT	SC	SCB	SCC	SCCC	SCG	SCGP	SCM
SCN	SEAOIL	SE-ED	SELIC	SENA	SENX	SFLEX	SGC	SGP	SIRI	SIS	SITHAI
SKR	SM	SMIT	SMPC	SNC	SNP	SORKON	SPACK	SPALI	SPC	SPI	SPRC
SRICHA	SSF	SSP	SSSC	SST	STA	STGT	STOWER	SUSCO	SVI	SVOA	SVT
SYMC	SYNTEC	TAE	TAKUNI	TASCO	TCAP	TEGH	TFG	TFI	TFMAMA	TGE	TGH
THANI	THCOM	THIP	THRE	THREL	TIDLOR	TIPCO	TIPH	TISCO	TKN	TKS	TKT
TMD	TMILL	TMT	TNITY	TNL	TNP	TNR	TOG	TOP	TOPP	TPA	TPCS
TPLAS	TRT	TRU	TRUE	TSC	TSI	TSTE	TSTH	TTB	TTCL	TU	TURTLE
TVDH	TVO	TWPC	UBIS	UEC	UKEM	UPF	UV	VCOM	VGI	VIBHA	VIH
WACOAL	WHA	WHAUP	WICE	WIIC	WPH	XO	YUASA	ZEN			

**Disclaimer :** การเปิดเผยผลการประเมินดัชนีชี้วัดความคืบหน้าการป้องกันการมีสวนเกี่ยวกับการทุจริตคอร์รัปชัน (Anti-Corruption Progress Indicators) ของบริษัทจดทะเบียนในตลาดหลักทรัพย์แห่งประเทศไทยซึ่งจัดทำโดยสถาบันไทยพัฒน์นี้ เป็นการดำเนินการตามนโยบายและตามแผนพัฒนาความยั่งยืนสำหรับบริษัทจดทะเบียนของสำนักงานคณะกรรมการกำกับหลักทรัพย์และตลาดหลักทรัพย์ โดยผลการประเมินดังกล่าวของสถาบันไทยพัฒน์ อาศัยข้อมูลที่ได้รับการรับรองจากบริษัทจดทะเบียนตามที่บริษัทจดทะเบียนได้รับในรูปแบบแสดงข้อมูลเพื่อการประเมิน Anti-Corruption ซึ่งได้อ้างอิงข้อมูลมาจากแบบแสดงรายการข้อมูลประจำปี (แบบ 56-1) รายงานประจำปี (แบบ 56-2) หรือในเอกสารและหรือรายงานอื่นที่เกี่ยวข้องของบริษัทจดทะเบียนนั้น แล้วแต่กรณี ดังนั้น ผลการประเมินดังกล่าวจึงเป็นการนำเสนอในมุมมองของสถาบันไทยพัฒน์ซึ่งเป็นบุคคลภายนอกโดยมิได้เป็นการประเมินการปฏิบัติตามของบริษัทจดทะเบียนในตลาดหลักทรัพย์แห่งประเทศไทย และมีได้ใช้ข้อมูลภายในเพื่อการประเมิน เนื่องจากผลการประเมินดังกล่าวเป็นเพียงผลการประเมิน ณ วันที่ปรากฏในผลการประเมินเท่านั้น ดังนั้น ผลการประเมินจึงอาจเปลี่ยนแปลงได้ภายหลังวันดังกล่าว หรือเมื่อข้อมูลที่เกี่ยวข้องมีการเปลี่ยนแปลง ทั้งนี้ บริษัทหลักทรัพย์ ยูโอบี เคย์ เอเชียน (ประเทศไทย) จำกัด (มหาชน) มิได้ยืนยัน ตรวจสอบ หรือรับรองความถูกต้องครบถ้วนของผลการประเมินดังกล่าวแต่อย่างใด

รายงานฉบับนี้จัดทำขึ้นโดยข้อมูลเท่าที่ปรากฏและเชื่อว่าเป็นที่น่าเชื่อถือได้แต่ไม่ถือเป็นการยืนยันความถูกต้องและความสมบูรณ์ของข้อมูลนั้นๆ โดยบริษัทหลักทรัพย์ ยูโอบี เคย์ เอเชียน (ประเทศไทย) จำกัด (มหาชน) ผู้จัดทำขอสงวนสิทธิ์ในการเปลี่ยนแปลงความเห็นหรือประมาณการณต่าง ๆ ที่ปรากฏในรายงานฉบับนี้ โดยไม่ต้องแจ้งล่วงหน้า รายงานฉบับนี้มีวัตถุประสงค์เพื่อใช้ประกอบการตัดสินใจของนักลงทุน โดยไม่ได้เป็นการชักชวนให้นักลงทุนทำการซื้อหรือขายหลักทรัพย์ หรือตราสารทางการเงินใดๆ ที่ปรากฏในรายงาน