

### บมจ.ไทยฟู้ดส์ กรุ๊ป(TFG)

#### โมเมนตัมกำไรแข็งแกร่งในปี 2025

เรายังคงมีมุมมองเชิงบวกต่อภาพรวมของ TFG ในปี 2025 เนื่องจากแนวโน้มของธุรกิจไทยในเวียดนามที่แข็งแกร่ง และการขยายตัวของธุรกิจค้าปลีก นอกจากนี้ เรายังคาดว่าแรงกดดันจากต้นทุนวัตถุดิบที่ลดลงจะช่วยหนุนกำไรของบริษัท เราปรับประมาณการกำไรในปี 2024-25 ขึ้น 31% และ 19% ตามลำดับ เพื่อสะท้อนถึงแนวโน้มการดำเนินงานที่แข็งแกร่ง โดยเราคาดว่ากำไรในปี 2025 จะเติบโต 5.3% yoy คงคำแนะนำ ซื้อ ราคาเป้าหมาย: 6.00 บาท

#### WHAT'S NEW

- เรายังคงมีมุมมองเชิงบวกต่อ TFG หลังจากเข้าร่วมการประชุมนักวิเคราะห์เมื่อวานนี้
- ธุรกิจสุกรในเวียดนามและไทยจะเป็นตัวขับเคลื่อนการเติบโตในปี 2025 โดยรวมแล้ว ผู้บริหารยังคงมีมุมมองต่อสถานการณ์สุกรในเวียดนาม โดยคาดว่าราคาหมูในเวียดนามจะยังอยู่ที่ 60,000-65,000 ดอง/กก. ในปี 2025 ปัจจัยบวกสำคัญของราคาหมูในเวียดนามสำหรับปี 2025 คือ การระบาดของโรคคอตีบในสุกร (ASF) ซึ่งส่งผลกระทบต่อราคาหมูในเวียดนาม ในขณะที่สำหรับธุรกิจสุกรในไทย เราคาดว่าจะเห็นการปรับตัวขึ้นเล็กน้อยจากราคาขายเฉลี่ย (ASP) ที่เพิ่มขึ้นและแรงกดดันต่อต้นทุนวัตถุดิบที่ลดลงของข้าวโพด และกากถั่วเหลือง
- เพิ่มจำนวนสาขา ผู้บริหารคาดว่าจะมีจำนวนสาขาทั้งหมด 420 แห่ง ภายในสิ้นปี 24 ซึ่งต่ำกว่าเป้าหมายที่ตั้งไว้เล็กน้อยที่ 450 แห่ง ภายในปี 2024 ทั้งนี้บริษัทคาดว่าจะมีจำนวนสาขาทั้งหมด 600 แห่ง ภายในสิ้นปี 25 โดยจะมุ่งเน้นไปที่พื้นที่ภาคตะวันออกและภาคกลางของประเทศไทย เพื่อควบคุมต้นทุนด้านโลจิสติกส์และคุณภาพของอาหารสด เราคงสมมติฐานจำนวนร้านค้าทั้งหมดในปี 2025 ไว้ที่ 550 ร้าน แม้เราจะเห็นว่า gross margin และ EBIT margin ของธุรกิจค้าปลีกลดลงใน 3Q24 แต่เราคาดว่าจะเห็นกำไรในปี 2025 ปรับตัวดีขึ้น เนื่องจาก: 1) สัดส่วนรายได้ที่ลดลงจากการขายส่ง, 2) การบริหารจัดการต้นทุนด้านโลจิสติกส์ที่ดีขึ้น และ 3) ค่าใช้จ่ายการเข้าสถานที่ใหม่ลดลง
- อัปเดตธุรกิจไก่ แม้ว่าปริมาณการส่งออกไก่ในปี 2024 จะเป็นหนึ่งในปริมาณการส่งออกที่สูงที่สุดของไทย แต่ผู้บริหารยังคงมีมุมมองเชิงบวกต่อโมเมนตัมในปี 2025 แม้ว่าจะมีอุปสรรคต่างๆ จะมาจากตลาดสหภาพยุโรป และญี่ปุ่น ซึ่งลูกค้ามักจะกระจายคำสั่งซื้อมายังประเทศไทย เนื่องจากความไม่แน่นอนของอุปทานในบราซิล และโควตาการนำเข้าไก่ของยุโรปไปยังสหภาพยุโรป อย่างไรก็ตาม เรายังคงระมัดระวังต่อแนวโน้มการส่งออกไก่ในปี 2025 และคำนึงถึงการเพิ่มขึ้นเล็กน้อยของยอดขาย ในขณะที่เดียวกัน TFG ยังมีแผนที่จะเปิดธุรกิจไก่แบบครบวงจรในเวียดนาม ภายในปี 2026 เพื่อรองรับการเติบโตของการบริโภคในประเทศ (รายละเอียดเพิ่มเติมหน้า 2)

#### KEY FINANCIALS

Year to 31 Dec (Btm)	2022	2023	2024F	2025F	2026F
Net turnover	52,323	55,871	64,724	71,625	79,544
EBITDA	8,840	3,298	7,303	8,041	8,892
Operating profit	6,589	(43)	5,005	5,197	5,372
Net profit (rep./act.)	4,731	(974)	3,429	3,566	3,807
Net profit (adj.)	4,967	(1,172)	3,441	3,566	3,807
EPS (Bt)	0.9	(0.2)	0.5	0.6	0.6
PE (x)	4.3	n.a.	7.0	6.7	6.3
P/B (x)	1.4	1.6	1.4	1.2	1.1
EV/EBITDA (x)	4.6	12.2	5.5	5.0	4.5
Dividend yield (%)	3.7	8.3	4.7	4.9	5.2
Net margin (%)	9.0	(1.7)	5.3	5.0	4.8
Net debt/(cash) to equity (%)	118.6	159.6	121.9	101.1	86.3
Interest cover (x)	12.1	3.4	7.8	8.0	10.0
ROE (%)	34.9	(6.7)	23.4	21.2	19.6
Consensus net profit	-	-	2,683	2,866	2,952
UOBKH/Consensus (x)	-	-	1.28	1.24	1.29

Source: Bloomberg, UOB Kay Hian

### BUY

#### (Maintained)

Share Price	Bt3.76
Target Price	Bt6.00
Upside	+59.57%
(Previous TP)	Bt5.80

#### COMPANY DESCRIPTION

TFG operates an integrated operation, producing and distributing frozen and chilled chicken products, as well as animal feed, in both the domestic and international markets

#### STOCK DATA

GICS sector	Consumer Staples
Bloomberg ticker:	TFG TB
Shares issued (m):	5,810.8
Market cap (Btm):	24,848.6
Market cap (US\$m):	633.3
3-mth avg daily t'over (US\$m):	1.0

#### Price Performance (%)

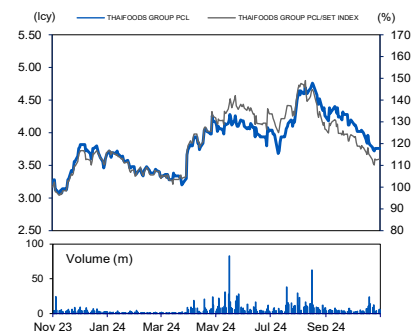
52-week high/low	Bt4.84/Bt3.04			
1mth	3mth	6mth	1yr	YTD
(9.6)	(9.6)	(10.0)	16.0	(1.6)

#### Major Shareholders

New Star Victor CO LTD	28.51
BNP Paribas (HK Branch)	20.05
Winai Teawsomboonkij	17.98

FY24 NAV/Share (Bt)	2.68
FY24 Net Debt/Share (Bt)	3.27

#### PRICE CHART



Source: Bloomberg

#### ANALYST(S)

**Kampon Akaravarinchai**  
+662 659 8031  
kampon@uobkayhian.co.th

รายงานฉบับนี้จัดทำขึ้นโดยข้อมูลที่ได้ปรากฏและเชื่อว่าเป็นที่น่าเชื่อถือได้แต่ไม่ถือเป็นการยืนยันความถูกต้องและความสมบูรณ์ของข้อมูลใดๆ โดยบริษัทหลักทรัพย์ ยูโอบี เคย์ ฮีเนียน (ประเทศไทย) จำกัด (มหาชน) ผู้จัดทำขอสงวนสิทธิ์ในการเปลี่ยนแปลงความเห็นหรือประมาณการในด้านต่างๆ ที่ปรากฏในรายงานฉบับนี้ โดยไม่ต้องแจ้งล่วงหน้า รายงานฉบับนี้มีวัตถุประสงค์เพื่อใช้ประกอบการตัดสินใจของนักลงทุนโดยไม่ได้เป็นการชักชวนให้นักลงทุนทำการซื้อหรือขายหลักทรัพย์ หรือตราสารทางการเงินใดๆ ที่ปรากฏในรายงาน

Company Update

Tuesday, 26 November 2024

STOCK IMPACT

- **โมเมนตัมกำไรแข็งแกร่งในปี 2025** แม้เราคาดการณ์การเติบโตของกำไรกลุ่มอาหารในปี 2025 จะต้องเผชิญกับความท้าทายมากขึ้นเนื่องจากฐานที่สูงในปี 2024 แต่เราคาดว่า TFG จะรายงานการเติบโตของกำไร 5.3% yoy ในปี 2025 ปัจจัยหนุนหลักๆ จะมาจากธุรกิจสุกรเวียดนามที่แข็งแกร่งและการขยายธุรกิจค้าปลีก

EARNINGS REVISION/RISK

- เราปรับประมาณการกำไรปี 2024-25 ขึ้น 31% และ 19% ตามลำดับ ทั้งนี้เพื่อสะท้อนถึงแนวโน้มกำไรใน 4Q24 สำหรับประมาณการปี 2024 และโมเมนตัมกำไรที่แข็งแกร่งในปี 2025 จาก gross margin ที่ดีขึ้น

EARNINGS REVISION

(Btm)	2024F			2025F		
	New	Previous	Change	New	Previous	Change
Net profit	2,580	3,489	35.2%	2,987	3,566	19.4%
Core profit	2,580	3,386	31.2%	2,987	3,566	19.4%
Gross profit margin	12.4%	13.5%	1.2%	12.6%	13.4%	0.9%
SGA-to-sales	-6.6%	-6.7%	0.0%	-6.5%	-6.6%	-0.1%

Source: TFG, UOB Kay Hian

VALUATION/RECOMMENDATION

- **คงคำแนะนำ ซื้อ ด้วยราคาเป้าหมายสูงขึ้นที่ 6.00 บาท** เราปรับราคาเป้าหมายอ้างอิงปี 2025 อิงจาก 2025F EPS เราใช้ PE valuation และอิง 10x 2025F PE ซึ่งเป็น forward PE ของค่าเฉลี่ย 5 ปีของ TFG โดยไม่รวมช่วง 4Q20-1Q21 และ 4Q22-1Q23 ซึ่งเป็นช่วงที่แนวโน้มราคาปศุสัตว์มีความผันผวนผิดปกติ ทั้งนี้ TFG ยังคงเป็น Top Pick ของเรา เนื่องจากเป็นหนึ่งในผู้ได้รับประโยชน์จาก ASF ในเวียดนาม, ต้นทุนวัตถุดิบที่ต่ำ และจะเห็นการเติบโตของกำไรในธุรกิจค้าปลีก

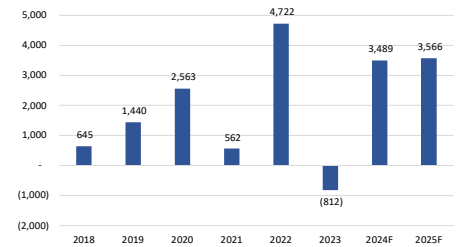
SHARE PRICE CATALYST

- การฟื้นตัวของ ASP หมูและไก่ในประเทศ
- ต้นทุนวัตถุดิบข้าวโพดและถั่วเหลืองลดลง
- แผนการขยายธุรกิจค้าปลีกและการเติบโตของยอดขายสาขาเดิม (SSS) ที่ดีขึ้นอย่างต่อเนื่อง

ENVIRONMENTAL, SOCIAL, GOVERNANCE (ESG)

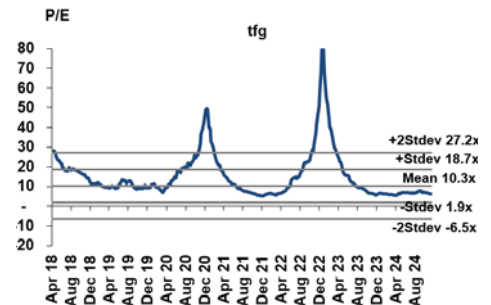
<b>CG Report: 5</b>
<b>SET ESG Rating: A</b>
<ul style="list-style-type: none"> <li>• <b>Environmental</b> <ul style="list-style-type: none"> <li>- <b>Net zero.</b> TFG aims to be a Net Zero company by 2065.</li> <li>- TFG conducts business with a commitment to the efficient use of resources, ensuring operations are environmentally friendly and compliant with legal requirements.</li> </ul> </li> <li>• <b>Social</b> <ul style="list-style-type: none"> <li>- TFG is working to improve many dimensions of social responsibility. This includes the treatment of employees and human rights.</li> </ul> </li> <li>• <b>Governance</b> <ul style="list-style-type: none"> <li>- <b>Good governance practice.</b> TFG is committed to operating its business in accordance with good corporate governance policy and management excellence. TFG received the "Excellent" rating on good corporate governance from the Thai Institute of Directors.</li> </ul> </li> </ul>

SALES AND CORE PROFIT



Source: TFG, UOB Kay Hian

HISTORICAL PE BAND



Source: Bloomberg

รายงานฉบับนี้จัดทำขึ้นโดยข้อมูลต่างๆที่ปรากฏและเชื่อว่าเป็นที่น่าเชื่อถือได้แต่ไม่ถือเป็นการยืนยันความถูกต้องและความสมบูรณ์ของข้อมูลใดๆโดยบริษัทหลักทรัพย์ ยูโอบี เคย์ ฮียน (ประเทศไทย) จำกัด (มหาชน) ผู้จัดทำขอสงวนสิทธิ์ในการเปลี่ยนแปลงความเห็นหรือประมาณการณ่ต่าง ๆ ที่ปรากฏในรายงานฉบับนี้ โดยไม่ต้องแจ้งล่วงหน้า รายงานฉบับนี้มีวัตถุประสงค์เพื่อใช้ประกอบการตัดสินใจของนักลงทุนโดยไม่ได้เป็นการชักชวนให้ลงทุนทำการซื้อขายหลักทรัพย์ หรือตราสารทางการเงินใดๆที่ปรากฏในรายงาน

## PROFIT & LOSS

Year to 31 Dec (Btm)	2023	2024F	2025F	2026F
Net turnover	55,871	64,724	71,625	79,544
EBITDA	3,298	7,303	8,041	8,892
Deprec. & amort.	3,341	2,298	2,844	3,521
EBIT	(43)	5,005	5,197	5,372
Total other non-operating income	134	(313)	0	(0)
Associate contributions	(20)	(13)	0	0
Net interest income/(expense)	(965)	(941)	(1,001)	(892)
Pre-tax profit	(893)	3,739	4,196	4,479
Tax	(77)	(280)	(629)	(672)
Minorities	(3)	(30)	0	0
Preferred dividends	(974)	3,429	3,566	3,807
Net profit	(1,172)	3,441	3,566	3,807
Net profit (adj.)	55,871	64,724	71,625	79,544

## BALANCE SHEET

Year to 31 Dec (Btm)	2023	2024F	2025F	2026F
Fixed assets	17,282	17,395	17,051	16,531
Other LT assets	10,579	10,789	10,980	11,199
Cash/ST investment	836	1,344	2,096	2,518
Other current assets	18,448	19,577	22,733	26,508
<b>Total assets</b>	<b>47,146</b>	<b>49,105</b>	<b>52,860</b>	<b>56,755</b>
ST debt	14,799	10,959	11,064	11,171
Other current liabilities	8,005	9,260	10,096	10,837
LT debt	7,876	9,376	9,308	9,244
Other LT liabilities	2,702	3,844	4,220	4,657
Shareholders' equity	13,681	15,573	18,069	20,735
Minority interest	15	15	15	15
<b>Total liabilities &amp; equity</b>	<b>47,146</b>	<b>49,105</b>	<b>52,860</b>	<b>56,755</b>

## CASH FLOW

Year to 31 Dec (Btm)	2023	2024F	2025F	2026F
<b>Operating</b>	<b>3,226</b>	<b>5,454</b>	<b>4,835</b>	<b>4,898</b>
Pre-tax profit	(893)	3,739	4,196	4,479
Tax	(77)	(280)	(629)	(672)
Deprec. & amort.	3,341	2,298	2,844	3,521
Associates	20	13	0	0
Working capital changes	(1,806)	(1,237)	(3,206)	(3,995)
Non-cash items	0	339	372	220
Other operating cashflows	2,641	582	1,259	1,344
<b>Investing</b>	<b>(3,239)</b>	<b>(2,500)</b>	<b>(2,500)</b>	<b>(3,000)</b>
Capex (growth)	(2,440)	(2,500)	(2,500)	(3,000)
Investment	456	422	422	422
Others	(1,255)	(422)	(422)	(422)
<b>Financing</b>	<b>106</b>	<b>(2,446)</b>	<b>(1,583)</b>	<b>(1,476)</b>
Dividend payments	(1,812)	(1,038)	(1,070)	(1,142)
Proceeds from borrowings	4,071	1,499	(67)	(65)
Loan repayment	(741)	(733)	192	206
Others/interest paid	(1,412)	(2,175)	(637)	(475)
Net cash inflow (outflow)	92	507	752	422
Beginning cash & cash equivalent	818	836	1,344	2,096
Changes due to forex impact	(74)	(0)	0	0
Ending cash & cash equivalent	836	1,344	2,096	2,518

## KEY METRICS

Year to 31 Dec (%)	2023	2024F	2025F	2026F
<b>Profitability</b>				
EBITDA margin	5.9	11.3	11.2	11.2
Pre-tax margin	(1.6)	5.8	5.9	5.6
Net margin	(1.7)	5.3	5.0	4.8
ROA	(2.1)	7.1	7.0	6.9
ROE	(6.7)	23.4	21.2	19.6
<b>Growth</b>				
Turnover	6.8	15.8	10.7	11.1
EBITDA	(62.7)	121.4	10.1	10.6
Pre-tax profit	n.a.	n.a.	12.2	6.8
Net profit	n.a.	n.a.	4.0	6.8
Net profit (adj.)	n.a.	n.a.	3.6	6.8
EPS	n.a.	n.a.	3.6	6.8
<b>Leverage</b>				
Debt to total capital	62.3	56.6	53.0	49.6
Debt to equity	165.7	130.6	112.7	98.5
Net debt/(cash) to equity	159.6	121.9	101.1	86.3
Interest cover (x)	3.4	7.8	8.0	10.0

รายงานฉบับนี้จัดทำขึ้นโดยข้อมูลที่ได้ปรากฏและเชื่อว่าเป็นที่น่าเชื่อถือได้แต่ไม่ถือเป็นการยืนยันความถูกต้องและความสมบูรณ์ของข้อมูลนั้นๆ โดยบริษัทหลักทรัพย์ ยูเอสบี เคย์ ฮีเนียน (ประเทศไทย) จำกัด (มหาชน) ผู้จัดทำของวงหลักทรัพย์ในการเปลี่ยนแปลงความเห็นหรือประมาณการณ่ต่าง ๆ ที่ปรากฏในรายงานฉบับนี้ โดยไม่ต้องแจ้งล่วงหน้า รายงานฉบับนี้มีวัตถุประสงค์เพื่อประกอบการตัดสินใจของนักลงทุน โดยไม่ได้เป็นการชักชวนให้นักลงทุนทำการซื้อหรือขายหลักทรัพย์ หรือตราสารทางการเงินใดๆ ที่ปรากฏในรายงาน



AAV	ABM	ACE	ACG	ADVANC	AE	AF	AGE	AH	AIT	AJ	AKP
AKR	ALLA	ALT	AMA	AMARIN	AMATA	AMATAV	ANAN	AOT	AP	ASIMAR	ASK
ASP	ASW	AURA	AWC	B	BAFS	BAM	BANPU	BAY	BBGI	BBL	BCH
BCP	BCPG	BDMS	BEC	BEM	BEYOND	BGC	BGRIM	BJC	BKIH	BLA	BPP
BR	BRI	BRR	BSRC	BTG	BTS	BTW	BWG	CBG	CENTEL	CFRESH	CHASE
CHEWA	CHOW	CIMBT	CIVIL	CK	CKP	CNT	COLOR	COM7	CPALL	CPAXT	CPF
CPL	CPN	CPW	CRC	CRD	CREDIT	CSC	CV	DCC	DDD	DELTA	DEMCO
DITTO	DMT	DOHOME	DRT	DUSIT	EASTW	ECF	ECL	EGCO	EPG	ERW	ETC
ETE	FLOYD	FN	FPI	FPT	FVC	GABLE	GC	GCAP	GFC	GFPT	GGC
GLAND	GLOBAL	GPSC	GRAMMY	GULF	GUNKUL	HANA	HARN	HENG	HMPRO	HPT	HTC
ICC	ICHI	III	ILINK	ILM	IND	INET	INSET	INTOUCH	IP	IRC	IRPC
IT	ITC	ITEL	ITTHI	IVL	JAS	JTS	K	KBANK	KCC	KCE	KCG
KEX	KKP	KSL	KTB	KTC	KTMS	KUMWEL	LALIN	LANNA	LH	LHFG	LIT
LOXLEY	LPN	LRH	LST	M	MAJOR	MALEE	MBK	MC	M-CHAI	MCOT	MFC
MFEC	MINT	MODERN	MONO	MOONG	MOSHI	MSC	MST	MTC	MTI	MVP	NCH
NER	NKI	NOBLE	NRF	NSL	NTSC	NVD	NWR	NYT	OCC	OR	ORI
OSP	PAP	PB	PCC	PCSGH	PDJ	PEER	PG	PHOL	PIMO	PLANB	PLAT
PLUS	PM	PORT	PPP	PPS	PR9	PRG	PRIME	PRM	PRTR	PSH	PSL
PTT	PTTEP	PTTGC	Q-CON	QH	QTC	RATCH	RBF	RPC	RPH	RS	RT
RWI	S	S&J	SA	SAAM	SABINA	SAK	SAMART	SAMTEL	SAT	SAV	SAWAD
SC	SCAP	SCB	SCC	SCCC	SCG	SCGD	SCGP	SCM	SCN	SDC	SEAFCO
SEAOIL	SELIC	SENA	SENX	SGC	SGF	SGP	SHR	SICT	SIRI	SIS	SITHAI
SJWD	SKE	SKR	SM	SMPC	SNC	SNNP	SNP	SO	SONIC	SPALI	SPC
SPI	SPRC	SR	SSC	SSF	SSP	SSSC	STA	STECON	STGT	STI	SUC
SUN	SUTHA	SVI	SYMC	SYNEX	SYNTEC	TASCO	TBN	TCAP	TCMC	TEAMG	TEGH
TFG	TFMAMA	TGE	TGH	THANA	THANI	THCOM	THG	THIP	THRE	THREL	TIPH
TISCO	TK	TKS	TKT	TLI	TM	TMILL	TMT	TNDT	TNITY	TNL	TOA
TOG	TOP	TPAC	TPBI	TPIPL	TPIPP	TPS	TQM	TQR	TRP	TRUBB	TRUE
TRV	TSC	TSTE	TSTH	TTA	TTB	TTCL	TTW	TU	TVDH	TVO	TVT
TWPC	UAC	UBE	UBIS	UKEM	UPF	UPOIC	UV	VARO	VGI	VIH	WACOAL
WGE	WHA	WHAUP	WICE	WINMED	WINNER	ZEN					



AAI	ADB	AEONTS	AHC	AIRA	APCO	APCS	APURE	ARIP	ARROW	ASIAN	ATP30
AUCT	AYUD	BA	BBIK	BC	BE8	BH	BIZ	BOL	BSBM	BTC	CH
CI	CIG	CM	COCOCO	COMAN	CPI	CSS	DTCENT	EVER	FE	FORTH	FSMART
FSX	FTI	GEL	GIFT	GPI	HUMAN	IFS	INSURE	JCK	JDF	JMART	KGI
KJL	KTIS	KUN	L&E	LHK	MATCH	MBAX	MEGA	METCO	MICRO	NC	NCAP
NCL	NDR	ONEE	PATO	PDG	PJW	POLY	PQS	PREB	PROUD	PSG	PSP
PSTC	PT	PTECH	PYLON	QLT	RABBIT	RCL	SAPPE	SECURE	SFLEX	SFT	SINO
SMT	SPCG	SPVI	STANLY	STPI	SUPER	SUSCO	SVOA	SVT	TACC	TAE	TCC
TEKA	TFM	TITLE	TKN	TMD	TNR	TPA	TPCH	TPCS	TPLAS	TPOLY	TRT
TURTLE	TVH	UBA	UP	UREKA	VCOM	VIBHA	VRANDA	WARRIX	WIN	WP	



A5	ADD	AIE	ALUCON	AMC	AMR	ARIN	ASEFA	ASIA	ASN	BIG	BIOTEC
BIS	BJCHI	BLC	BVG	CEN	CGH	CHARAN	CHAYO	CHIC	CHOTI	CITY	CMC
CPANEL	CSP	DEXON	DOD	DPAINT	DV8	EASON	EE	EFORL	EKH	ESTAR	ETL
FNS	GBX	GENCO	GTB	GYT	ICN	IIG	IMH	IRCP	J	JCKH	JMT
JPARK	JR	JSP	JUBILE	KBS	KCAR	KIAT	KISS	KK	KWC	LDC	LEO
MCA	META	MGC	MITSIB	MK	NAM	NOVA	NTV	NV	OGC	PACO	PANEL
PHG	PIN	PRAPAT	PRI	PRIN	PROEN	PROS	PTC	READY	ROCTEC	SABUY	SALEE
SAMCO	SANKO	SCI	SE	SE-ED	SINGER	SISB	SKN	SKY	SMD	SMIT	SORKON
SPG	SST	STC	STOWER	STP	SVR	SWC	TAKUNI	TC	TFI	TMC	TMI
TNP	TOPP	TRU	UEC	UOBKH	VL	WAVE	WFX	WIJK	XO	XPG	YUASA
ZAA											

ช่วงคะแนน	สัญลักษณ์	ความหมาย
90-100	★★★★★	ดีเลิศ
80-89	★★★★	ดีมาก
70-79	★★★	ดี
60-69	★★	ดีพอใช้
50-59	★	ผ่าน
ต่ำกว่า 50	-	-

**Disclaimer :** การเปิดเผยผลการสำรวจของสมาคมส่งเสริมสถาบันกรรมการบริษัทไทย (IOD) ในเรื่องการกำกับดูแลกิจการ (Corporate Governance) นี้ เป็นการดำเนินการตามนโยบายของสำนักงานคณะกรรมการกำกับหลักทรัพย์และตลาดหลักทรัพย์ โดยการสำรวจของ IOD เป็นการสำรวจและประเมินจากข้อมูลของบริษัทจดทะเบียนในตลาดหลักทรัพย์แห่งประเทศไทย และตลาดหลักทรัพย์ เอ็มเอไอ (MAI) ที่มีการเปิดเผยต่อสาธารณะ และเป็นข้อมูลที่ผู้ลงทุนทั่วไปสามารถเข้าถึงได้ ดังนั้น ผลสำรวจดังกล่าวจึงเป็นการนำเสนอในมุมมองของบุคคลภายนอก โดยไม่ได้เป็นการประเมินการปฏิบัติ และมีได้มีการใช้ข้อมูลภายในเพื่อการประเมิน ผลสำรวจดังกล่าวเป็นผลการสำรวจ ณ วันที่ปรากฏในรายงานการกำกับดูแลกิจการของบริษัทจดทะเบียนไทยเท่านั้น ผลการสำรวจอาจเปลี่ยนแปลงได้ภายหลังวันดังกล่าว หรือเมื่อข้อมูลที่เกี่ยวข้องมีการเปลี่ยนแปลง ทั้งนี้ บริษัทหลักทรัพย์ ยูอับี เคย์ เฮียน (ประเทศไทย) จำกัด (มหาชน) มิได้ยืนยัน ตรวจสอบ หรือรับรองถึงความถูกต้องครบถ้วนของผลการสำรวจดังกล่าวแต่อย่างใด

รายงานฉบับนี้จัดทำขึ้นโดยข้อมูลจากที่ปรากฏและเชื่อว่าเป็นที่น่าเชื่อถือได้แต่ไม่ถือเป็นการยืนยันความถูกต้องและความสมบูรณ์ของข้อมูลนั้นๆ โดยบริษัทหลักทรัพย์ ยูอับี เคย์ เฮียน (ประเทศไทย) จำกัด (มหาชน) ผู้จัดทำขอสงวนสิทธิ์ในการเปลี่ยนแปลงความเห็นหรือประมาณการดังกล่าวที่ปรากฏในรายงานฉบับนี้ โดยไม่ต้องแจ้งล่วงหน้า รายงานฉบับนี้มีวัตถุประสงค์เพื่อใช้ประกอบการตัดสินใจของนักลงทุน โดยไม่ได้เป็นการชี้แนะหรือชักชวนให้นักลงทุนทำการซื้อหรือขายหลักทรัพย์ หรือตราสารทางการเงินใดๆ ที่ปรากฏในรายงาน

**SET ESG Ratings 2023**

**AAA**

ADVANC	AJ	AMATA	BANPU	BAY	BCP	BGRIM	BKIH	BPP	CKP	CPALL	CPAXT
CPF	CRC	KBANK	KTB	KTC	M-CHAI	OR	PR9	PTT	PTTEP	PTTGC	SABINA
SCC	SCGP	STA	STGT	TFMAMA	THCOM	TISCO	TOP	WHA	WHAUP		

**AA**

ACE	AMATAV	AP	BAFS	BAM	BBGI	BBL	BCH	BCPG	BDMS	BEM	BGC
BJC	BLA	BRI	BTS	CPN	DRT	EASTW	EGCO	EPG	ETC	FPI	FPT
GLOBAL	GPSC	GULF	GUNKUL	HANA	HMPRO	HTC	INTUCH	IRPC	IVL	MAJOR	MC
MFEC	MINT	NOBLE	NVD	ORI	OSP	PB	PLANB	PPS	RATCH	RS	S&J
SAT	SC	SCB	SCCC	SGP	SIRI	SJWD	SMPC	SPALI	THANI	TMT	TPBI
TPIPL	TPIPP	TTA	TTB	TTW	TVO	VGI	WICE	ZEN			

**A**

ADB	AH	AOT	ASW	AWC	CBG	CENTEL	CFRESH	CK	COLOR	COM7	DEMCO
DMT	ERW	HENG	ICHI	IRC	ITEL	KUMWEL	LH	MEGA	MOONG	MSC	MTC
NDR	NER	NRF	NYT	PAP	PEER	PHOL	PJW	PM	PPP	PSL	QTC
S	SAK	SCG	SELIC	SHR	SICT	SITHAI	SNC	SNP	SPI	STECON	SUTHA
SYNEX	SYNTEC	TCAP	TFG	TGH	THIP	THREL	TKS	TOA	TOG	TSC	TSTH
TTCL	TWPC	UBE	WACOAL								

**BBB**

AGE	ARROW	BA	CSC	GCAP	GFPT	III	ILM	JTS	KEX	KKP	KSL
LHFG	LIT	PCSGH	PSH	RBF	SAPPE	SAWAD	SSSC	THANA	TPCS	TQM	TVDH
UPF											

**Anti-corruption Progress Indicator**

**ได้รับการรับรอง**

2S	AAI	ADB	ADVANC	AE	AF	AH	AI	AIE	AIRA	AJ	AKP
AMA	AMANAHA	AMATA	AMATAV	AP	APCS	AS	ASIAN	ASK	ASP	ASW	AWC
AYUD	B	BAFS	BAM	BANPU	BAY	BBGI	BBL	BCH	BCP	BCPG	BE8
BEC	BEYOND	BGC	BGRIM	BLA	BPP	BRI	BRR	BSBM	BTG	BTS	BWG
CAZ	CBG	CEN	CENTEL	CFRESH	CGH	CHEWA	CHOTI	CHOW	CI	CIG	CIMBT
CM	CMC	COM7	CPALL	CPAXT	CPF	CPI	CPL	CPN	CPW	CRC	CSC
CV	DCC	DELTA	DEMCO	DIMET	DMT	DOHOME	DRT	DUSIT	EASTW	ECF	EGCO
EP	EPG	ERW	ETC	ETE	FNS	FPI	FPT	FSMART	FSX	FTE	GBX
GC	GCAP	GEL	GFPT	GGC	GJS	GLOBAL	GPI	GPSC	GSTEEL	GULF	GUNKUL
HANA	HARN	HEALTH	HENG	HMPRO	HTC	ICC	ICHI	IFS	III	ILINK	ILM
INET	INOX	INSURE	INTUCH	IRPC	ITEL	IVL	JAS	JR	JTS	KASET	KBANK
KCAR	KCC	KCE	KGEN	KGI	KKP	KSL	KTB	KTC	L&E	LANNA	LH
LHFG	LHK	LPN	LRH	M	MAJOR	MALEE	MATCH	MBAX	MBK	MC	MCOT
MEGA	MENA	META	MFC	MFEC	MILL	MALIN	MODERN	MONO	MOONG	MSC	MTC
MTI	NATION	NCAP	NEP	NER	NKI	NOBLE	NRF	OCC	OGC	OR	ORI
OSP	PAP	PATO	PB	PCSGH	PDG	PDJ	PG	PHOL	PIMO	PK	PL
PLANB	PLANET	PLAT	PM	PPP	PPPM	PPS	PR9	PREB	PRG	PRINC	PRM
PROS	PRTR	PSH	PSL	PSTC	PT	PTECH	PTG	PTT	PTTEP	PTTGC	PYLON
Q-CON	QH	QLT	QTC	RABBIT	RATCH	RBF	RML	RS	RS	S&J	SA
SAAM	SABINA	SAK	SAPPE	SAT	SC	SCB	SCC	SCCC	SCG	SCGP	SCM
SCN	SEAOIL	SE-ED	SELIC	SENA	SENX	SFLEX	SGC	SGP	SIRI	SIS	SITHAI
SKR	SM	SMIT	SMPC	SNC	SNP	SORKON	SPACK	SPALI	SPC	SPI	SPRC
SRICHA	SSF	SSP	SSSC	SST	STA	STGT	STOWER	SUSCO	SVI	SVOA	SVT
SYMC	SYNTEC	TAE	TAKUNI	TASCO	TCAP	TEGH	TFG	TFI	TFMAMA	TGE	TGH
THANI	THCOM	THIP	THRE	THREL	TIDLOR	TIPCO	TIPH	TISCO	TKN	TKS	TKT
TMD	TMILL	TMT	TNITY	TNL	TNP	TNR	TOG	TOP	TOPP	TPA	TPCS
TPLAS	TRT	TRU	TRUE	TSC	TSI	TSTE	TSTH	TTB	TTCL	TU	TURTLE
TVDH	TVO	TWPC	UBIS	UEC	UKEM	UPF	UV	VCOM	VGI	VIBHA	VIH
WACOAL	WHA	WHAUP	WICE	WIIC	WPH	XO	YUASA	ZEN			

**Disclaimer :** การเปิดเผยผลการประเมินดัชนีชี้วัดความคืบหน้าการป้องกันการมีสวนเกี่ยวกับการทุจริตคอร์รัปชัน (Anti-Corruption Progress Indicators) ของบริษัทจดทะเบียนในตลาดหลักทรัพย์แห่งประเทศไทยซึ่งจัดทำโดยสถาบันไทยพัฒน์นี้ เป็นการดำเนินการตามนโยบายและตามแผนพัฒนาความยั่งยืนสำหรับบริษัทจดทะเบียนของสำนักงานคณะกรรมการกำกับหลักทรัพย์และตลาดหลักทรัพย์ โดยผลการประเมินดังกล่าวของสถาบันไทยพัฒน์ อาศัยข้อมูลที่ได้รับการรับรองจากบริษัทจดทะเบียนตามที่บริษัทจดทะเบียนได้รับในรูปแบบแสดงข้อมูลเพื่อการประเมิน Anti-Corruption ซึ่งได้อ้างอิงข้อมูลมาจากแบบแสดงรายการข้อมูลประจำปี (แบบ 56-1) รายงานประจำปี (แบบ 56-2) หรือในเอกสารและหรือรายงานอื่นที่เกี่ยวข้องของบริษัทจดทะเบียนนั้น แล้วแต่กรณี ดังนั้น ผลการประเมินดังกล่าวจึงเป็นการนำเสนอในมุมมองของสถาบันไทยพัฒน์ซึ่งเป็นบุคคลภายนอกโดยมิได้เป็นการประเมินการปฏิบัติตามของบริษัทจดทะเบียนในตลาดหลักทรัพย์แห่งประเทศไทย และมีได้ใช้ข้อมูลภายในเพื่อการประเมิน เนื่องจากผลการประเมินดังกล่าวเป็นเพียงผลการประเมิน ณ วันที่ปรากฏในผลการประเมินเท่านั้น ดังนั้น ผลการประเมินจึงอาจเปลี่ยนแปลงได้ภายหลังวันดังกล่าว หรือเมื่อข้อมูลที่เกี่ยวข้องมีการเปลี่ยนแปลง ทั้งนี้ บริษัทหลักทรัพย์ ยูโอบี เคย์ เอเชียน (ประเทศไทย) จำกัด (มหาชน) มิได้ยืนยัน ตรวจสอบ หรือรับรองความถูกต้องครบถ้วนของผลการประเมินดังกล่าวแต่อย่างใด

รายงานฉบับนี้จัดทำขึ้นโดยข้อมูลเท่าที่ปรากฏและเชื่อว่าเป็นที่น่าเชื่อถือได้แต่ไม่ถือเป็นการยืนยันความถูกต้องและความสมบูรณ์ของข้อมูลนั้นๆ โดยบริษัทหลักทรัพย์ ยูโอบี เคย์ เอเชียน (ประเทศไทย) จำกัด (มหาชน) ผู้จัดทำขอสงวนสิทธิ์ในการเปลี่ยนแปลงความเห็นหรือประมาณการณต่าง ๆ ที่ปรากฏในรายงานฉบับนี้ โดยไม่ต้องแจ้งล่วงหน้า รายงานฉบับนี้มีวัตถุประสงค์เพื่อใช้ประกอบการตัดสินใจของนักลงทุน โดยไม่ได้เป็นการชักชวนให้นักลงทุนทำการซื้อหรือขายหลักทรัพย์ หรือตราสารทางการเงินใดๆ ที่ปรากฏในรายงาน