

<<< รอ (เห็นลบ ไม่รับ - ยิ่งลบ ยิ่งลง) >>>

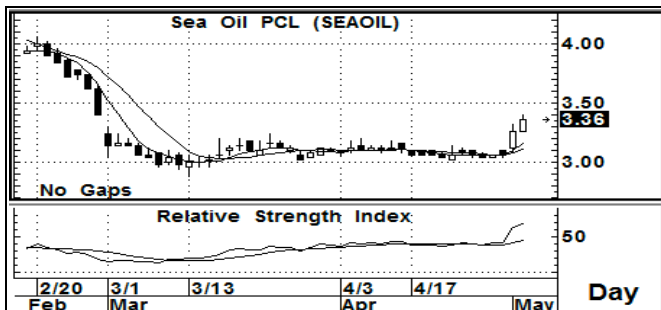


แต่อย่างไรก็ตาม ภาพตลาดแบบนี้ ก็เป็นธรรมชาติ หรือเป็นเรื่องที่เกิดขึ้นโดยสถิติอยู่แล้ว ... ที่หุ้นกลางๆ หุ้นเล็กๆ หุ้นแก๊งๆ เหมือน(ปลา)ได้น้ำ

ภาพโครงสร้างหลัก (ภาพซ้าย) เรายังเรียกว่าเป็นโครงสร้างที่ยังไม่เป็นแนวโน้มเชิงบวกอย่างแท้จริงก็ว่าได้ เนื่องจากรูปแบบขาลระยะกลาง ยังไม่ถูกทำลายลงไปแต่อย่างใด หรือถ้าจะกล่าวว่าการขึ้นไต่ๆ ที่ยังไม่ผ่านระดับพื้นที่ 1600-1620 ไปได้อย่างเด็ดขาด โอกาสที่จะลงลึก หรือลงแรง ในระลอกใหญ่ ก็พร้อมเกิดขึ้นตามาได้ (ขาลอาจจะกินระยะเวลา 2-3 เดือน) และด้วยระดับของ SET Index ในช่วงนี้ เรายังถือว่า อยู่ในการทดสอบแนวต้านใหญ่ สำหรับระยะสั้น (ภาพขวา) สัญญาณหลัก ยังเป็นแนวโน้มเชิงลบ ไม่ว่าจะ Trend Line หรือ MA. ซึ่งในการแกว่งตัวระยะ 3-5 วันที่ผ่านมา เหมือนจะแกว่งแคบๆ ยังไม่สามารถเดาทิศทางได้ชัดเจน แต่หากว่ากันด้วย DI และ ADX แล้วนั้น แนวโน้มจริงคือ มีโอกาสจะลงต่อเนื่อง อย่างน้อยก็สู่ระดับ 1530-1520

กลยุทธ์ (ระยะสั้นมาก หรือ วันนี่)... ถ้าวักการแก๊งๆ ก็เน้นแค่ต้องยืนในพื้นที่ 1560-1555 เท่านั้น ต่ำกว่าพื้นที่นี้ ไปรอรับ 1530-1520

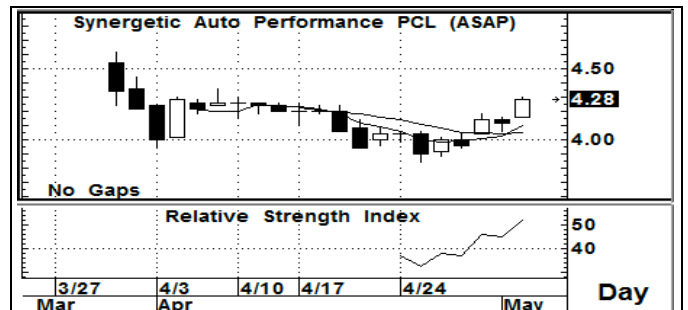
STOCK PICK



SEA OIL >>> ซื้อแก๊งๆ

แนวรับ : 3.36-3.32 แนวต้าน : 3.60-3.70 ตัดขาดทุน : 3.18

มีสัญญาณที่ดี จากกราฟแท่งเทียนรายวัน อีกทั้งค่าสัญญาณ Indicator ระยะสั้น ก็อยู่ในระดับที่มีค่าเป็นแนวโน้มเชิงบวก การขึ้นต่อ จึงยังสามารถคาดหวังได้ หรือยังสามารถ เก็งกำไรระยะสั้น ต่อได้



ASAP >>> ซื้อแก๊งๆ

แนวรับ: 4.26-4.22 แนวต้าน : 4.50-4.60 ตัดขาดทุน : 4.14

มีสัญญาณที่ดี จากกราฟแท่งเทียนรายวัน อีกทั้งค่าสัญญาณ Indicator ระยะสั้น ก็อยู่ในระดับที่มีค่าเป็นแนวโน้มเชิงบวก การขึ้นต่อ จึงยังสามารถคาดหวังได้ หรือยังสามารถ เก็งกำไรระยะสั้น ต่อได้

Follow Up

ชื่อหุ้น	ราคาปิด	แนวต้าน	แนวรับ	Cut Loss	ความเห็น
SCB	155.5	158-159	155	153	<ดูจังหวะ> ... ต้องยืน 155 เท่านั้น ถึงจะยังดูดี แต่ถ้าจะซื้อตรงนี้ ก็ยังถือว่ามีความเสี่ยงสูง
ADVANC	177.0	179-180	176-175.5	174	<ดูจังหวะ> ... การแก๊งๆ ไรระยะสั้น ยังพอทำได้ แต่จะต้องด้วยเงื่อนไข ไม่ลงมาต่ำกว่า 175
GL	23.10	25.0-25.5	23.0-22.5	21.8	<ดูจังหวะ> ... หากไม่ต่ำกว่า 22.0 ลงมาอย่างเด็ดขาด ก็อาจจะพอสู้ รอเวลาตั้งสั้นๆ ได้
KCE	113.0	116-118	112-111	107	<ดูจังหวะ> ... หลีกๆ แล้ว การเห็นระดับ 110 ได้ แนวโน้มยังดูดี วันนี้ 112-111 น่าเล่น

นักวิเคราะห์...สิทธิพร เชนในเมือง (004858) / 02-659-8026 / sittiporn@uobkayhian.co.th

รายงานฉบับนี้จัดทำขึ้นโดยข้อมูลจากที่ปรากฏและเชื่อว่าเป็นที่น่าเชื่อถือได้แต่เป็นการยืนยันความถูกต้องและความสมบูรณ์ของข้อมูลนี้ๆ โดยบริษัทหลักทรัพย์ ยูโอบี เคย์ ไฮอัน (ประเทศไทย) จำกัด (มหาชน) ผู้จัดทำ ขอสงวนสิทธิ์ในการเปลี่ยนแปลงความเห็นหรือประกอบการศึกษาที่ปรากฏในรายงานฉบับนี้ โดยไม่ต้องแจ้งล่วงหน้า รายงานฉบับนี้มีวัตถุประสงค์เพื่อใช้ประกอบการตัดสินใจของนักลงทุน โดยไม่ได้เป็นการชี้แนะซื้อขายหลักทรัพย์หรือตราสารทางการเงินใดๆ ที่ปรากฏในรายงาน