

บับหัวใจมาลักระยะแล้ว ... (สัปดาห์นี้ อาจจะพอเห็นทางลือ)

SET Index

ภาพสัญญาณหลัก / (ภาพที่ 1) ยังคงตามรูปแบบสัญญาณโครงสร้างที่ยังไม่บอกแนวโน้มในระยะกลางว่าจะดีจริง หรือ ถ้าจะว่าไปแล้วนั้น เราอาจจะต้องมองความเสี่ยงในขาลงยาวๆ หรือ ลงลึกๆ ไว้ด้วย เพราะอย่างที่กล่าวไว้ว่า รูปแบบของคลื่น 4 อาจจะไม่ใช่แค่ a b c เพื่อเป็น 4 แต่อาจจะเป็น a b c d e เพื่อเป็น 4 ที่แท้จริงก็ได้ นั่นหมายความว่า ที่ระดับ 1600 ที่ผ่านไปแล้วเร็ว นี้มัน (26 มกราคม 2560) อาจจะเป็นคลื่น d แล้วการลงในลวดลอกต่อไป จะเป็นคลื่น e เพื่อจบ 4 นั่นเอง... ดังนั้น หากว่ารูปแบบที่กล่าวมานี้ จะไม่เกิด จะต้องเห็นการผ่านพื้นที่ 1600-1620 ไปให้ได้อย่างเด็ดขาด หรือ ต้องผ่านไปได้เร็ววันก่อนที่ จะมีการลงมาต่ำกว่า 1530 ก่อน หรือโดยสรุปแล้ว ภาพระยะกลางถึงยาว จะยังดูดี ตลาด ห้ามลงมาต่ำกว่า 1530 ก่อน เพื่อรอเวลาการแกว่งตัวผ่าน 1600-1620 ถ้าหากเห็นต่ำกว่า 1530 แนวโน้มลงต่ำกว่า 1500 ได้ไม่ยาก หรือเป้าจริง ระวังลง 1400-1300 (ช่วงเดือนพฤษภาคม เป็นต้นไป ถ้าไม่ผ่าน 1620 ต้องระวัง)

ภาพระยะสั้น (ภาพที่ 2) โครงสร้างที่ยังเป็นขาลง ยังมีโอกาสจะกดดันให้เกิดการอ่อนตัวลงต่ำๆ ได้ โดยหากตามโครงสร้างนี้ การขึ้นถ้าจะมีก่อนในระยะ 1-2 สัปดาห์นี้ แต่หากยังไม่สามารถจะดีผ่านระดับ 1585-1590 ไปได้อย่างเด็ดขาด โอกาสจะพลิกกลับลงมาต่ำๆ ก็ยังมี หรือจะว่ากันตามรูปแบบของ MA. ตามภาพนี้แล้วนั้น ตลาดอาจเลือก Sideways ออกด้านข้างในกรอบ 1565-1575 ไปสักระยะ แต่โอกาสจะต่ำกว่า 1560 ก็อาจจะยังคงมีอยู่ (สัญญาณ MA. ยังไม่ยืนยันทิศทาง)

กลยุทธ์การลงทุน

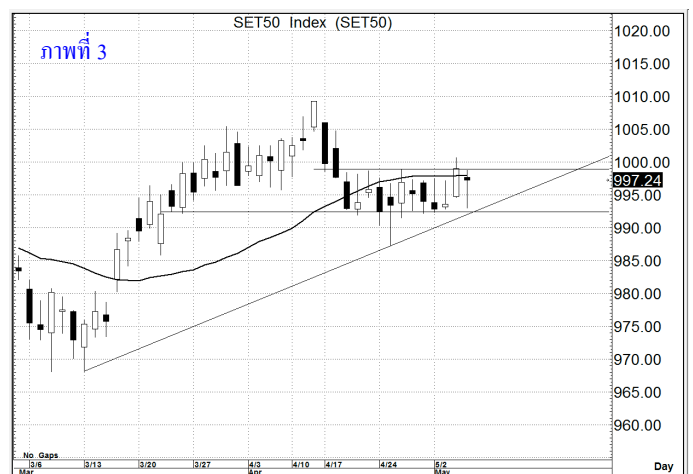
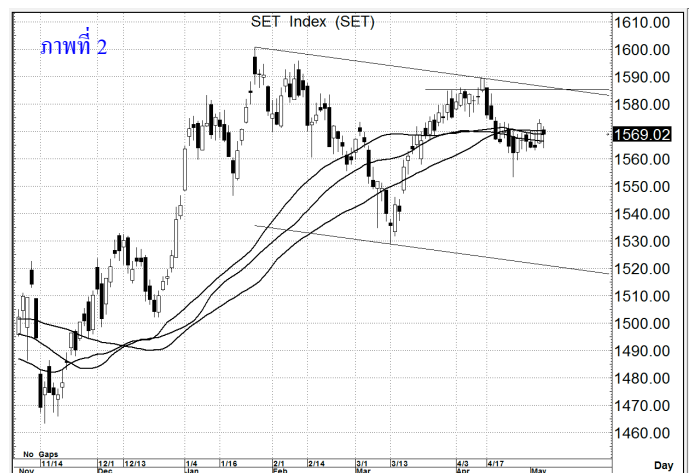
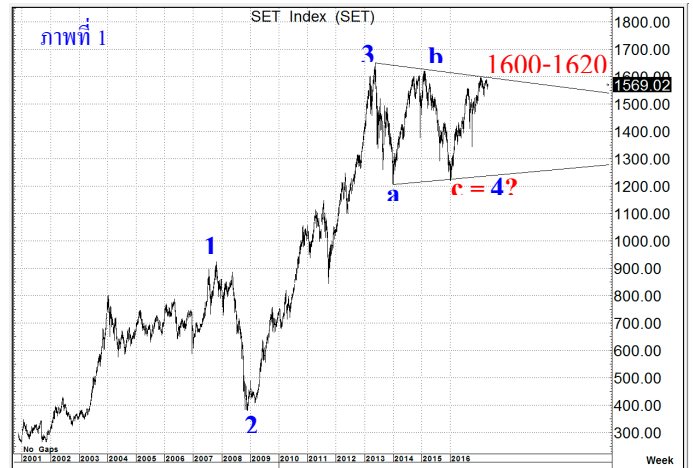
ลงทุนจริง รอจังหวะอ่อนตัว หรือ ถ้าจะซื้อ ต้องเลือกตัวต่ำๆ ...
ส่วนการเก็งกำไรระยะสั้น หรือ ในสัปดาห์นี้ เน้นการอ่อนตัวไว้ หรือ หากเห็นการต่ำกว่า 1560 ให้รอลึกๆ แต่ถ้าจะขึ้นก่อน ต้องผ่านขึ้นไปยืน 1575 แล้วเล่นตามสั้นๆ เพื่อขาย 1585-1590 ก่อน
แนวรับ 1,564-1,562 แนวต้าน 1,585-1,590

SET50 Index

สัญญาณเทคนิค / (ภาพที่ 3) ด้วยรูปแบบของการแกว่งตัวในระยะสั้นที่อยู่ในทิศทาง มีความน่าจะเป็น จะ Sideways ในกรอบ 992-1000 ดังนั้น หากยืน 1000 ได้ ถึงจะดูดี แต่ต่ำกว่า 992 ลงมา ก็จะดูแย่

กลยุทธ์

รอดูอีกสักระยะ ต่ำกว่า 990 เล่นลง / ยืน 1000 ได้จริง ก็เล่นขึ้น
แนวรับ 992 - 990 แนวต้าน 998-1,000



TIIPP

ราคาปิด 6.85

คำแนะนำ

ซื้อเก็งกำไร

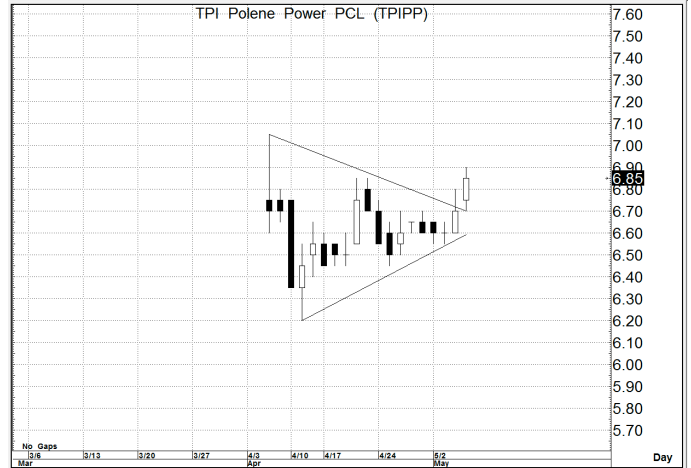
คำสัญญาณ

แนวโน้มระยะสั้น ยังสามารถลุ้นการ Rebound ได้ จากการยืน 6.70 ได้ การขึ้นที่อยู่ในแนวโน้มของขาลง ยังสามารถคาดหวังได้

กลยุทธ์ ... ซื้อเก็งกำไร

แนวรับ 6.85 – 6.80 (ยืน 6.70 ไม่ได้ ขายตัดขาดทุน)

แนวต้าน 7.50 – 7.60



K

ราคาปิด 6.55

คำแนะนำ

ซื้อเก็งกำไร

คำสัญญาณ

รูปแบบโครงสร้างราคา หรือ Price Pattern มีรูปแบบที่เป็นเชิงบวก หากไม่มีการพลิกลงมาต่ำกว่า 6.20 เสียก่อน การขึ้น ยังคงคาดหวังได้

กลยุทธ์ ... ซื้อเก็งกำไร

แนวรับ 6.50 – 6.35 (ยืน 6.20 ไม่ได้ ขายตัดขาดทุน)

แนวต้าน 8.40 – 8.50



TCMC

ราคาปิด 4.46

คำแนะนำ

ซื้อเก็งกำไร

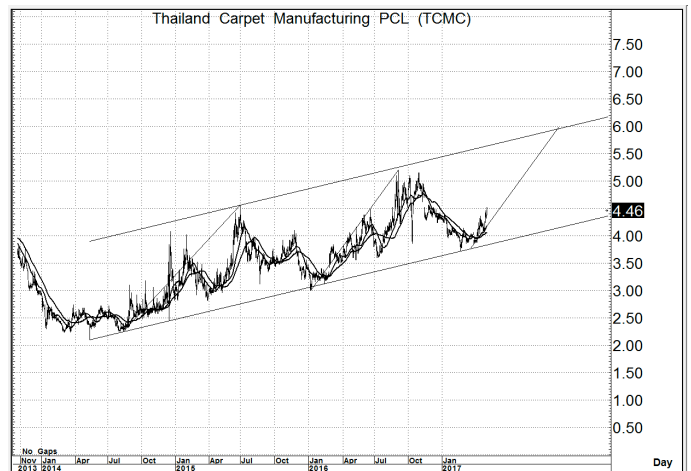
คำสัญญาณ

แนวโน้มระยะสั้น ยังสามารถลุ้นการ Rebound ได้ จากการยืน 4.30 ได้ การขึ้นที่อยู่ในแนวโน้มของขาลง ยังสามารถคาดหวังได้

กลยุทธ์ ... ซื้อเก็งกำไร

แนวรับ 4.46 – 4.40 (ยืน 4.30 ไม่ได้ ขายตัดขาดทุน)

แนวต้าน 5.50 – 6.00



สิทธิพร เจนในเมือง (เลขที่ 004858)

โทร. 02-659-8026, 02-659-8028

E-mail : sittiporn@uobkayhian.co.th