

<<< **จะยังคงรอไล่ หรือ รอลึก ได้ต่อไป (จะดี ต้องตีผ่านแนวต้านให้ได้) ... >>>**

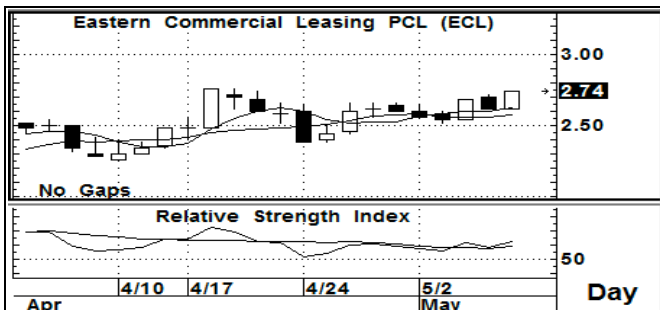


บรรยากาศการลงทุนในตลาด เหมือนจะยังมีความลังเล... การไม่กล้าไล่ซื้อ และ ไม่กล้าเทขายอย่างแท้จริง ทำให้ตลาดในระยะสั้น ยังแกว่งๆ ต่อไป

ภาพโครงสร้างหลัก (ภาพซ้าย) เรายังเรียกว่าเป็นโครงสร้างที่ยังไม่เป็นแนวโน้มเชิงบวกอย่างแท้จริงก็ว่าได้ เนื่องจากรูปแบบขาลระยะกลาง ยังไม่ถูกทำลายลงไปแต่อย่างใด หรือถ้าจะกล่าวว่าการขึ้นไต่ๆ ที่ยังไม่ผ่านระดับพื้นที่ 1600-1620 ไปได้อย่างเด็ดขาด โอกาสที่จะลงลึก หรือลงแรง ในระลอกใหญ่ ก็พร้อมเกิดขึ้นตามมาได้ (ขาลอาจจะกินระยะเวลา 2-3 เดือน) และด้วยระดับของ SET Index ในช่วงนี้ เรายังถือว่า อยู่ในการทดสอบแนวต้านใหญ่ สำหรับระยะสั้น (ภาพขวา) ก็ยังไม่ต่างไปจากสัญญาณที่เรากล่าวมาในสัปดาห์ที่แล้ว ซึ่งแนวโน้มขาล ยังไม่ถูกทำลาย ตราบเท่าที่ยังไม่สามารถจะตีผ่านระดับ 1585-1590 ไปได้ อีกทั้ง MA เริ่มส่งสัญญาณให้หันหน้าในเชิงลบมากกว่า ซึ่งหากต่ำกว่า 1560 ก็จะเพิ่มความเป็นไปได้ที่จะเห็น 1530-1520 ได้ไม่ยาก

**กลยุทธ์** (ระยะสั้นมาก หรือ วันหนึ่ง)... อาศัยเลือกรายตัวในหุ้นขนาดกลางและขนาดเล็ก ส่วนหุ้นใหญ่ ถ้าตลาดต่ำกว่า 1560 ให้ขายออกไปก่อน

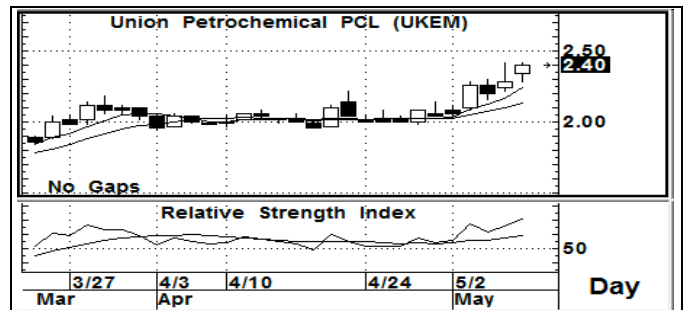
**STOCK PICK**



**ECL >>> ซื้อเก็งกำไร**

แนวรับ : 2.72-2.66      แนวต้าน : 3.00-3.20      ตัดขาดทุน : 2.56

มีสัญญาณที่ดีจากโครงสร้างการแกว่งตัว อีกทั้งค่าสัญญาณ Indicator ระยะสั้น ในภาพเดียวกัน ก็อยู่ในระดับที่มีค่าเป็นแนวโน้มเชิงบวก การขึ้นต่อ จึงยังสามารถคาดหวังได้ หรือ ยังสามารถ เก็งกำไรระยะสั้น ต่อได้



**UKEM >>> ซื้อเก็งกำไร**

แนวรับ: 2.40-2.30      แนวต้าน : 2.80-3.00      ตัดขาดทุน : 2.16

มีสัญญาณที่ดี จากกราฟแท่งเทียนรายวัน อีกทั้งค่าสัญญาณ Indicator ระยะสั้น ก็อยู่ในระดับที่มีค่าเป็นแนวโน้มเชิงบวก การขึ้นต่อ จึงยังสามารถคาดหวังได้ หรือ ยังสามารถ เก็งกำไรระยะสั้น ต่อได้

**Most Active**

ชื่อหุ้น	ราคาปิด	แนวต้าน	แนวรับ	Cut Loss	ความเห็น
<b>PTTGC</b>	72.75	74.0-75.0	72.0/71.0	69.0	<ดูจังหวะ> ... เบื้องต้น หากไม่กลับไปยืน 74.0 ให้เร็วๆ อาจจะต้องรอ 70.0 กันก่อนเลยได้
<b>PTT</b>	389	391-392	387-386	384	<ดูจังหวะ> ... โครงสร้างระยะกลาง ไม่ควรเห็นต่ำกว่า 386 เพราะนั้น จะเห็นการลงลึก ได้
<b>BBL</b>	181.5	184-185	180-179	177	<ดูจังหวะ> ... ระยะสั้น หากเห็นการลงมาเล่นต่ำกว่า 180 เมื่อไร แนวโน้มมีโอกาสลงยาวได้
<b>IVL</b>	36.0	37.0-37.5	35.0/34.0	33.0	<ดูจังหวะ> ... จริงๆ วันหนึ่ง ไม่ควรหลุด 36.0 เพราะนั้น จะมีโอกาสทดสอบ 35 และ 34 ได้

นักวิเคราะห์...สิทธิพร เอนในเมือง (004858) / 02-659-8026 / sittiporn@uobkayhian.co.th

รายงานฉบับนี้จัดทำโดยผู้ลงทุนที่ปรากฏและถือว่าเป็นข้อคิดเห็นที่แสดงโดยความเห็นส่วนตัวของผู้จัดทำ (สหกรณ์) ผู้จัดทำ ขอสงวนสิทธิ์ในการเปลี่ยนแปลงความเห็นหรือประการต่างๆที่ปรากฏในรายงานฉบับนี้ โดยไม่ต้องแจ้งล่วงหน้า รายงานฉบับนี้มิได้มุ่งประสงค์ให้ประกอบการตัดสินใจของนักลงทุน โดยไม่ได้มีการขึ้นชื่อขายหรือชักชวนให้ลงทุนในหลักทรัพย์หรือตราสารทางการเงินใดๆ ที่ปรากฏในรายงาน