

พันธบัตรไทยยังไม่ชัดเจน ย้ำฐานแกร่งตัวในกรอบ 1600-1620

แนวโน้มหุ้นไทยคาดแกว่งในกรอบและผลักดันการปรับขึ้นเป็นรายตัว หลังกระแสเงินทุนต่างชาติไม่ชัดเจน โดยนักลงทุนต่างชาติซื้อสุทธิลดลงเหลือ 677 ล้านบาท (จากวันก่อน 4,821 ล้านบาท) และมีสถานะขายสุทธิ 10,145 สัญญา ปัจจัยภายนอกดูบวกสำหรับสินทรัพย์เสี่ยง แต่การกลับมาแข็งค่าของเงินเหรียญสหรัฐ อาจทำให้หุ้นไทยกลับมาเคลื่อนไหว Underperform ตลาดโลกอีกครั้ง การเก็งกำไรช่วงสั้นเน้นเลือก**หุ้นขนาดใหญ่ที่ Laggard** กว่าตลาด อาทิ **PTT, TCAP, LH, CPALL, SCB, PTTEP, CPF, BANPU, BDMS, ROBINS, TRUE, KCE, PTG** ภาพใหญ่เรายังชอบหุ้นที่แข็งแกร่งกว่าตลาด อย่าง โรงกลั่น (ค่าการกลั่นสูง/การปิดซ่อมโรงกลั่นใหญ่/เฮอริริเคน) TOP PTTGC BCP IRPC ESSO* / ถ่านหิน (ราคาถ่านหินเข้า high season) BANPU LANNA* / หุ้นที่ได้ประโยชน์จากผลตอบแทนพันธบัตรปรับขึ้นอย่างกลุ่มประกัน อาทิ TIP* BLA* / หรือมีประเด็นเฉพาะตัวอย่าง TPOLY* TLUXE* MACO* TMILL* ECF* PPS* BFT* FER* / หุ้นที่เข้าคำนวณใน FTSE อย่าง EA* และ WORK

ภาพรวมกลยุทธ์: ดัชนีปรับขึ้นแรงทำให้อาจแกว่งตัวเมื่อทดสอบ 1620+/- การเก็งกำไรเลือกหุ้นที่ยังมีการถือครองน้อย ราคาไม่แพงเกินไป และมีแนวโน้มผลการดำเนินงานที่ดีขึ้นในไตรมาส 3/60 และตั้งจุดตัดขาดทุนทุกครั้ง // หุ้นแนะนำ **TOP, AMATA, TPOLY***

ประเด็นการลงทุน

โภคภัณฑ์ - ราคาน้ำมันปรับตัวลงสู่ระดับต่ำสุดในรอบ 1 เดือน เหตุหนักลงทุนยังคงวิตกกังวลกับผลกระทบจากพายุฮาร์วีย์ / โลหะ ทองตัว / ราคาสินค้าเกษตรปิดผสมผสาน / ค่าระวางเรือ (BDI) ปิดที่ 1,181.00 จุด (-1.83%) / ถ่านหิน Newcastle ปิดที่ 97.40 เหรียญ/ตัน (+0.36%)

เศรษฐกิจโลก - เงินเหรียญสหรัฐ แข็งค่าขึ้นจากการรายงาน GDP ไตรมาส 2 ของสหรัฐฯ (3% vs คาด 2.7%) และตัวเลขการจ้างงานเอกชน (237,000 vs คาด 185,000 ตำแหน่ง) ที่ดีกว่าคาด / คณะกรรมาธิการยุโรป (EC) เปิดเผยความเชื่อมั่นทางเศรษฐกิจของยูโรโซนส.ค. เพิ่มขึ้นแตะ 111.9 สูงสุดในรอบ 10 ปี นับแต่ ค.ศ.50 เศรษฐกิจจีน PMI ภาคการผลิตปรับเพิ่มขึ้น (51.7) ขณะที่ PMI ภาคบริการ (53.4) แม้จะลดลงเล็กน้อยแต่ยังคงเป็นการขยายตัว

กระทรวงการคลังเตรียมปรับเพิ่ม GDP - สำนักงานเศรษฐกิจการคลัง (สศค.) จะปรับประมาณการเศรษฐกิจไทยปี 60 เพิ่มขึ้นจากที่ประมาณการไว้เดิม 3.6% เนื่องจากมีหลายปัจจัยดีกว่าที่คาดการณ์ไว้มาก โดยเฉพาะส่งออกที่ทั้งปีจะขยายตัวได้ถึง 6% สูงกว่าที่ประมาณการไว้ล่าสุดจะขยายตัวได้ 4.6% การลงทุนภาคเอกชนดีขึ้น โดยจะมีการประกาศการปรับตัวเลขจีดีพีทางการในเดือน ต.ค.นี้

กลุ่มนิคมอุตสาหกรรม - เลขธิการคณะกรรมการนโยบายการพัฒนาระเบียงเศรษฐกิจพิเศษภาคตะวันออก (ครศ.) หรือ อีอีซี ได้ให้ข้อมูลกับนักลงทุนในงานไทยแลนด์โฟกัส 2017 ซึ่งมีความชัดเจนในเรื่องร่าง พ.ร.บ.พื้นที่เขตเศรษฐกิจพิเศษภาคตะวันออกจะถูกเสนอให้ที่ประชุมสมานิติบัญญัติแห่งชาติ (สนช.) พิจารณาช่วงต้นเดือน ก.ย. และน่าจะจะมีผลเป็นกฎหมายภายในสิ้นปีนี้ เดินหน้าตั้งนักลงทุนใน 10 อุตสาหกรรมเป้าหมาย เป็นบวกต่อ **AMATA และ WHA**

FTSE ปรับขึ้นในดัชนี - ประการหุ้นเข้าคำนวณ มีผล 15 ก.ย.นี้ FTSE Large Cap: (-) BH / FTSE Mid Cap: (+) EA BH / FTSE Small Cap: (+) WORK (-) MBKET / FTSE All Cap: (+) EA WORK (-) MBKET / FTSE All World: (+) EA // **ทั้งนี้เน้นปัจจัยบวกต่อ EA และ WORK** ที่ได้เข้าคำนวณในดัชนีหลายตัว

ประเด็นติดตาม: 31 ส.ค. - ประมวลร่างคู่ ประจวบฯ-ชุมพร / 31 ส.ค. - ธปท.ผลักดันมาตรฐานกลาง QR code เพื่อการชำระเงิน / 16 ก.ย. ภาษีสรรพสามิตใหม่ / 18 ก.ย.- ศาลนัดไต่สวนแผนฟื้นฟู EARTH

แนวรับ 1600/แนวต้าน : 1620 จุด สัดส่วนการลงทุน : เงินสด 40% : พอร์ตหุ้น 60%

(* หมายถึง หุ้นทางกลยุทธ์ หรือที่ไม่ได้อยู่ในการวิเคราะห์ของ UOBKH)

หุ้นแนะนำ

- TOP (98)** : ผลการดำเนินงานแข็งแกร่งจากค่าการกลั่น (GRM) ไตรมาส 3 ที่ยืนเหนือ 8 เหรียญ/บาร์เรล นอกจากนี้ GRM ยังได้แรงหนุนจากการปิดซ่อมโรงกลั่นจำนวนมากในช่วง ส.ค.-ก.ย. และพายุเฮอริริเคนกระทบกับโรงกลั่นและกำลังการผลิตในสหรัฐฯ ****ค่าการกลั่นสิงคโปร์ล่าสุดอยู่ที่ 10 เหรียญ****
- AMATA (21)** : ผลการดำเนินงานเข้าสู่ช่วงแข็งแกร่งในครึ่งปีหลัง ขณะที่กฎหมาย EEC เข้าพิจารณา ก.ย. และน่าจะแล้วเสร็จในช่วงปลายปี เป็นปัจจัยบวกด้านจิตวิทยา
- TPOLY* (5.20)** : ผลการดำเนินงานฟื้นตัวจากทั้งงานก่อสร้าง และรายได้ขายไฟจากการถือหุ้น 41% ใน TPCH ราคาปัจจุบันซื้อขายใกล้กับ NAV 4.73 บาท ที่คิดจาก TPCH ที่ 16.20 บาท หรือเท่ากับได้ธุรกิจรับเหมาก่อสร้าง (อ้างอิง TPCH ที่ 22 บาท NAV ของ TPOLY อาจสูงถึง 6.42 บาท)
- หุ้นที่น่าสนใจอื่น ๆ:** BFT* / ECF* / FER* / GUNKUL* / ACAP* / EA*

Market Summary

Index/Value	Price	Chg	Chg(%)
SET	1,613.34	(0.80)	(0.05%)
SET50	1,034.65	(0.11)	(0.01%)
SET100	2,316.18	(0.13)	(0.01%)
FTSE SET LARGE CAP	1,747.95	0.75	0.04%
FTSE SET MID CAP	2,392.81	(2.69)	(0.11%)
FTSE SET SMALL CAP	2,446.17	(0.31)	(0.01%)
SET-VAL (Btm)	31,508		
Mkt Cap (Btm)	15,995,340		
PER (x)	17.18		
P/BV (x)	1.94		
DJIA	21,892	27.06	0.12%
NASDAQ	6,368	66.42	1.05%
STOXX Europe 600	371	2.59	0.70%
SSEC	3,364	(1.60)	(0.05%)
FSTE	7,365	27.83	0.38%
HANG SENG	28,095	329.60	1.19%
NIKKEI	19,627	143.99	0.74%
MSCI ASIA EX JAPAN	663	5.92	0.90%
NYMEX (US \$/bbl)	45.96	(0.48)	(1.03%)
Brent (US \$/bbl)	50.86	(1.14)	(2.19%)
Dubai (US \$/bbl)	50.10	(0.13)	(0.26%)
Baltic dry Index	1,181	(22.0)	(1.83%)
Gold (spot)	1,309	(0.63)	(0.05%)
Copper (spot)	6,740	(32.00)	(0.47%)
Sugar (spot)	13.91	0.09	0.65%
Rubber (spot)	212.7	2.20	1.05%
CRB Index	435.47	0.63	0.14%
THB/Dollar	33.2	0.02	0.06%
Yen/Dollar	110.2	0.53	0.48%
Euro/Dollar	1.2	(0.01)	(0.74%)
Dollar Index	92.9	0.64	0.69%
3M US T-Bill (%)	0.98	0.00	0.00%
10Y US Yield (%)	2.13	0.00	0.08%
10 Y TH Yield (%)	2.35	0.03	1.12%
VIX Index	11.22	(0.48)	(4.10%)
Equity	30-Aug	MTD	YTD
Local Institutions	(2,356)	15,413	61,452
Proprietary Trading	2,065	5,104	642
Foreign Investors	677	(6,029)	837
Local Individuals	(386)	(14,488)	(62,932)
Bond	30-Aug	MTD	YTD
Foreign Investors (US\$m.)	(36.00)	950.45	5,722.04
Leaders	Price	Impact Indx	Chg (%)
TWZ	0.25	0.01	4.17%
CKP	3.46	0.10	4.22%
GL	19.60	0.12	4.26%
TCMC	3.80	0.01	4.40%
PLE	1.65	0.01	4.43%
Laggars	Price	Impact Indx	Chg (%)
BTC	0.76	(0.01)	(10.59%)
GSTEL	0.27	(0.01)	(6.90%)
EIC	0.15	(0.00)	(6.25%)
GJS	0.39	(0.02)	(4.88%)
ASIMAR	3.20	(0.00)	(4.76%)

Opportunity day: 31 ส.ค. - ARROW, BEAUTY, THANA, ASP, DEMCO, GGC / 1 ก.ย. - BJCHI, NVD, TSR, NCH, TMILL, SGP, BRR / 4 ก.ย. - TPBI, MODERN, EA, EPG, NDR // 5 ก.ย. - MEGA, PJW, SENA, WICE, BKD, KOOL

นักกลยุทธ์: กิจพน ไพรไพศาลกิจ
Email: kitpon@uobkayhian.co.th

รายงานฉบับนี้จัดทำขึ้นโดยข้อมูลจากที่ปรากฏและเชื่อว่าเป็นที่น่าเชื่อถือได้แต่ไม่ถือเป็นการยืนยันความถูกต้องและความสมบูรณ์ของข้อมูลใดๆ โดยบริษัทหลักทรัพย์ ยูบีไอ เคียฮัน (ประเทศไทย) จำกัด (มหาชน) ผู้จัดทำ ขอสงวนสิทธิ์ในการเปลี่ยนแปลงความเห็นหรือประมาณการต่างที่ปรากฏในรายงานฉบับนี้ โดยไม่ต้องแจ้งล่วงหน้า รายงานฉบับนี้มีวัตถุประสงค์เพื่อใช้ประกอบการตัดสินใจของนักลงทุน โดยไม่ได้เป็นการชี้แนะหรือการให้คำแนะนำ การซื้อหรือขายหลักทรัพย์ หรือตราสารทางการเงินใดๆ ที่ปรากฏในรายงาน

เปรียบเทียบความถูกแพง และการเคลื่อนไหวกับดัชนีภูมิภาค

Regional /Country	Index	PE (x)		EPS Growth (%)		Performance (%)				
		2017F	2018F	2017F	2018F	-1D	WTD	MTD	YTD	
TIPS										
Thailand	1,613	16.1	14.5	8%	10%	0.0%	2.4%	2.4%	4.6%	
- Energy	21,731	12.0	11.5	24%	4%	0.1%	2.1%	3.8%	5.9%	
- Banking	532	10.9	9.7	2%	12%	0.2%	3.0%	3.3%	6.5%	
- Commerce	36,566	27.8	24.0	4%	16%	0.1%	2.3%	1.7%	-1.1%	
- Telecom	163	23.6	21.1	-31%	12%	-0.2%	3.1%	-0.2%	10.7%	
- Transport	337	32.8	28.1	43%	17%	0.5%	3.5%	4.6%	20.1%	
Indonesia	5,873	16.8	14.7	53%	14%	-0.3%	-0.7%	0.5%	10.9%	
Phillipine	7,957	19.1	17.0	17%	12%	0.1%	-0.7%	-0.8%	16.3%	
Asia										
China	3,364	14.9	13.2	25%	13%	0.0%	1.0%	2.8%	8.4%	
Hong Kong	28,095	13.1	12.0	20%	8%	1.2%	0.9%	2.8%	27.7%	
India	31,646	20.5	16.5	15%	24%	0.8%	0.2%	-2.7%	18.9%	
Japan	19,627	17.0	15.4	34%	10%	0.7%	0.9%	-1.5%	2.7%	
Korea	2,369	10.0	9.2	89%	9%	0.3%	-0.4%	-1.4%	16.9%	
Malaysia	1,773	16.5	15.6	6%	6%	0.7%	0.2%	0.7%	8.0%	
Singapore	3,283	14.9	13.8	-9%	8%	0.5%	0.7%	-1.4%	14.0%	
Taiwan	10,584	15.1	14.0	15%	8%	0.7%	0.6%	1.5%	14.3%	
Vietnam	779	14.5	12.7	25%	14%	0.6%	0.9%	-0.6%	17.1%	
MSCI Asia Ex Japan	663	14.2	12.7	22%	11%	0.9%	0.4%	1.1%	28.9%	
Bloomberg Index										
Oil and Gas Index	360	17.7	15.0	61%	18%	1.0%	1.2%	2.3%	13.0%	
Coal Index	431	12.7	12.3	77%	3%	2.1%	3.9%	4.8%	26.2%	
Chemicals Index	300	15.6	14.2	27%	10%	0.4%	1.5%	2.2%	21.3%	
Banks Index	187	8.8	8.3	10%	6%	-0.2%	-0.2%	2.0%	19.1%	
Commercial Services Inde	125	21.2	19.2	13%	10%	-0.1%	1.4%	2.9%	13.3%	
Telecommunications Inde	61	15.2	13.6	18%	12%	-0.3%	-1.5%	-0.4%	9.5%	
Transportation Index	167	18.8	17.4	55%	8%	-0.3%	0.7%	1.4%	9.7%	

แหล่งข้อมูล: Bloomberg

ยอดซื้อขายหุ้นของนักลงทุนต่างชาติในภูมิภาค (ล้านเหรียญสหรัฐ)

	30-Aug	29-Aug	MTD	YTD	2016	2015
Thailand	20.4	145.3	(181)	13	2,240	(4,372)
Indonesia	(7.7)	(91.5)	(451)	55	1,259	(1,580)
Philippines	(1.1)	(0.4)	41	488	83	(1,194)
India	-	34.1	(1,817)	7,078	2,903	3,274
S. Korea	(53.6)	(210.4)	(1,429)	7,200	10,480	(3,580)
Taiwan	68.4	(152.7)	16	8,704	10,956	3,384
Vietnam	2.5	-	48	466	(361)	95

แหล่งข้อมูล: Bloomberg

ปัจจัยที่ต้องติดตาม

31 ส.ค.: CN - ดัชนี PMI เดือน ส.ค.

EU - ดัชนีราคาผู้บริโภค (CPI Index) เดือน ส.ค.

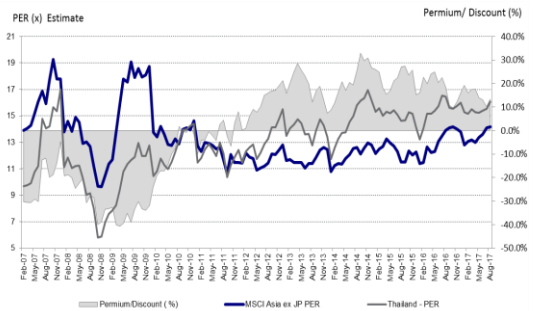
อัตราการว่างงาน (Unemployment Rate) เดือน ส.ค.

US - ยอดขายบ้านที่รอปิดการขาย (Pending Home Sales) เดือน ก.ค.

1 ก.ย.: US - ตัวเลขการจ้างงานนอกภาคเกษตร (NFP) เดือน ส.ค.

อัตราการว่างงาน (Unemployment Rate) เดือน ส.ค.

Chart of the day



Source: Bloomberg, UOBKH

SET Premium/Discount - หากพิจารณาจากข้อมูลในอดีตจะพบว่าโดยปกติตลาดหุ้นไทย หรือ SET Index จะมีการซื้อขายกันที่ระดับ PE สูงกว่าของภูมิภาค (MSCI Asia ex JP) ราว 20% ซึ่งหากยึดหลักสมมติฐานการไหลเข้าของเงินลงทุนในช่วงก่อนหน้านี้ว่าส่วนหนึ่งเกิดจากการปลดล็อกทางการเมือง และตลาดหุ้นไทย Laggard ตลาดหุ้นอื่นในภูมิภาคนั้น ด้วยส่วนต่าง (Spread) ของ PE ระหว่าง SET Index กับ MSCI Asia ex JP ในปัจจุบันที่ระดับ 13.3% สะท้อนให้เห็นถึงอัฟไซต์ของตลาดหุ้นไทยที่ยังคงมีอยู่

Market News & Factors

<p>ตลาดหุ้นสหรัฐ</p>	<p>ดัชนีดาวโจนส์ตลาดหุ้นนิวยอร์กปิดบวกเมื่อคืนนี้ (30 ส.ค.) ขานรับผลิตภัณฑ์มวลรวมภายในประเทศ (GDP) ไตรมาส 2 ของสหรัฐที่ขยายตัวได้ดีเกินคาด และตัวเลขจ้างงานภาคเอกชนเดือนส.ค.ที่ปรับตัวเพิ่มขึ้นมากกว่าคาดการณ์เช่นกัน ขณะที่นักลงทุนรอดูถ้อยแถลงของประธานาธิบดีโดนัลด์ ทรัมป์ เกี่ยวกับนโยบายปฏิรูปภาษี ดัชนีเฉลี่ยอุตสาหกรรมดาวโจนส์ปิดที่ 21,892.43 จุด เพิ่มขึ้น 27.06 จุด หรือ +0.12% ดัชนี S&P500 ปิดที่ 2,457.59 จุด เพิ่มขึ้น 11.29 จุด หรือ +0.46% ดัชนี Nasdaq ปิดที่ 6,368.31 จุด เพิ่มขึ้น 66.42 จุด หรือ +1.05% (อินโฟเควสท์)</p>
<p>ตลาดหุ้นยุโรป</p>	<p>ตลาดหุ้นยุโรปปิดบวกเมื่อคืนนี้ (30 ส.ค.) เนื่องจากนักลงทุนคลายความวิตกกังวลเกี่ยวกับสถานการณ์ตึงเครียดในคาบสมุทรเกาหลี หลังจากประธานาธิบดีโดนัลด์ ทรัมป์ แห่งสหรัฐ มีปฏิกริยาอย่างระมัดระวังในการตอบโต้การยิงขีปนาวุธครั้งล่าสุดของเกาหลีเหนือ ดัชนี Stoxx Europe 600 เพิ่มขึ้น 0.7% ปิดที่ 371.01 จุด ดัชนี DAX ตลาดหุ้นเยอรมันปิดที่ 12,002.47 จุด เพิ่มขึ้น 56.59 จุด หรือ +0.47% ดัชนี CAC-40 ตลาดหุ้นฝรั่งเศสปิดที่ 5,056.34 จุด เพิ่มขึ้น 24.42 จุด หรือ +0.49% และดัชนี FTSE 100 ตลาดหุ้นลอนดอนปิดที่ 7,365.26 จุด เพิ่มขึ้น 27.83 จุด หรือ +0.38% (อินโฟเควสท์)</p>
<p>ตลาดน้ำมัน</p>	<p>สัญญาน้ำมันดิบเวสต์เท็กซัส (WTI) ตลาดนิวยอร์กปิดลดลงและระดับต่ำสุดในรอบกว่า 1 เดือนเมื่อคืนนี้ (30 ส.ค.) เนื่องจากนักลงทุนยังคงวิตกกังวลเกี่ยวกับผลกระทบของพายุเฮอริเคน "ฮาร์วี" ที่ทำให้โรงกลั่นน้ำมันหลายแห่งในสหรัฐต้องปิดดำเนินการ ซึ่งความกังวลในเรื่องดังกล่าวได้บดบังปัจจัยบวกจากรายงานที่ว่า สต็อกน้ำมันดิบของสหรัฐลดลงมากกว่าตัวเลขคาดการณ์ สัญญาน้ำมันดิบ WTI ส่งมอบเดือนต.ค. ลดลง 48 เซนต์ หรือ 1% ปิดที่ 45.96 ดอลลาร์/บาร์เรล ซึ่งเป็นระดับต่ำสุดนับตั้งแต่วันที่ 21 ก.ค. สัญญาน้ำมันดิบเบรนท์ส่งมอบเดือนต.ค. ร่วงลง 1.14 ดอลลาร์ หรือ 2.2% ปิดที่ 50.86 ดอลลาร์/บาร์เรล (อินโฟเควสท์)</p>
<p>ตัวเลขเศรษฐกิจสหรัฐ</p>	<p>เงินเหรียญสหรัฐแข็งค่าขึ้นในคืนที่ผ่านมาขานรับตัวเลขประมาณการ GDP ไตรมาส 2 ของสหรัฐที่ 3.0% ซึ่งสูงกว่าการคาดการณ์ของตลาดและประมาณการเบื้องต้นที่ระดับ 2.7% และ 2.6% ตามลำดับ รวมถึงตัวเลขการจ้างภาคเอกชนของสหรัฐในเดือน ส.ค. ที่เพิ่มขึ้นสูงกว่าคาด ในขณะที่ดัชนีการใช้จ่ายเพื่อการบริโภคส่วนบุคคล (PCE) ชะลอตัว บ่งชี้ถึงภาวะเงินเฟ้อที่ต่ำ</p>
<p>รายงานภาวะเศรษฐกิจไทยเดือน ก.ค.</p>	<p>เศรษฐกิจไทยเดือน ก.ค. ได้รับแรงขับเคลื่อนสำคัญจากการส่งออกที่ขยายตัวในระดับสูง ขณะที่การใช้จ่ายภาคเอกชนปรับตัวดีขึ้นทั้งในส่วนของบริโภคและการลงทุน นอกจากนี้เศรษฐกิจไทยด้านการผลิตพบว่าดัชนีผลผลิตสินค้าเกษตรและภาคการท่องเที่ยวยังคงขยายตัวได้ดีเช่นกัน พร้อมระบุว่ามีโอกาสมากที่ สศค.จะปรับประมาณการอัตราการขยายตัว GDP ไทยปีนี้เพิ่มขึ้นจากเดิมที่ 3.6% จากแนวโน้มการส่งออกของไทยที่มีทิศทางดีขึ้นกว่าที่หลายหน่วยงานได้ประเมินไว้ในช่วงก่อนหน้านี</p>
<p>เตรียมเข้าสู่สังคมไร้เงินสดใน Q4</p>	<p>ธปท.เผยว่าได้ร่วมมือกับผู้ให้บริการเครือข่ายระดับโลก 5 แห่งและผู้ให้บริการทางการเงินในไทย เตรียมใช้มาตรฐานสากล QR code เพื่อการชำระเงินในไทยเป็นครั้งแรก โดยคาดว่าจะสามารถเริ่มเปิดให้บริการได้ทั่วไปภายในไตรมาสที่ 4 ปีนี้</p>
<p>ร่างยุทธศาสตร์ PPP</p>	<p>รองนายกรัฐมนตรีเห็นชอบร่างยุทธศาสตร์ PPP 5 ปี รวม 55 โครงการ มูลค่าลงทุน 1.62 ล้านล้านบาท เปิดทางเอกชนร่วมลงทุนในกิจการของรัฐ อนุมัติหลักเกณฑ์เปรียบเทียบต้นทุน ความเสี่ยง และความคุ้มค่าในการประเมินทางเลือกลงทุน</p>

รายงานฉบับนี้จัดทำขึ้นโดยข้อมูลเท่าที่ปรากฏและเชื่อว่าเป็นที่น่าเชื่อถือได้แต่ไม่ถือเป็นการยืนยันข้อความถูกต้องและความสมบูรณ์ของข้อมูลใดๆ โดยบริษัทหลักทรัพย์ ยูเอสบี เคย์ ฮียน (ประเทศไทย) จำกัด (มหาชน) ผู้จัดทำ ขอสงวนสิทธิ์ในการเปลี่ยนแปลงความเห็นหรือประมาณการต่างที่ปรากฏในรายงานฉบับนี้ โดยไม่ต้องแจ้งล่วงหน้า รายงานฉบับนี้มีวัตถุประสงค์เพื่อใช้ประกอบการตัดสินใจของนักลงทุน โดยไม่ได้เป็นการชี้นำชักชวนให้นักลงทุนทำการซื้อหรือขายหลักทรัพย์ หรือตราสารทางการเงินใดๆ ที่ปรากฏในรายงาน

Report & Corporate News

<p>BANPU ชื่อ ราคาพื้นฐาน 24.50 บาท</p>	<p>แนวโน้มราคาถ่านหินยังคงแข็งแกร่ง และ คาดการณ์สำรองถ่านหินเพิ่มขึ้น เราเชื่อว่าตลาดจะปรับประมาณการผลประกอบการปี 2561 ขึ้น ทั้งนี้ประมาณการของเราอยู่ในระดับสูงกว่าตลาดประมาณ 14% เราได้ปรับเพิ่มประมาณการของเราในปี 2560-61 เพื่อสะท้อนราคาถ่านหินที่อยู่ในระดับสูงกว่าสมมติฐานเดิม เราคงคำแนะนำ “ซื้อ” มูลค่าพื้นฐาน 24.50 บาทต่อหุ้น โดยเราได้ปรับราคาเป้าหมายไปเป็นราคาปี 2561 (รายละเอียดอยู่ในบทวิเคราะห์วันนี้)</p>
<p>KTB</p>	<p>KTB เผยเจ้าหน้าที่อยู่ระหว่างหารือปัญหาหนี้ EARTH หวังธุรกิจฟื้น คาดสรุปก่อนศาลนัดฟังคำสั่ง 18 ก.ย.นี้ นายผยง ศรีวณิช กรรมการผู้จัดการใหญ่ ธนาคารกรุงไทย จำกัด(มหาชน) หรือ KTB เปิดเผยว่า ปัจจุบันเจ้าหน้าที่อยู่ระหว่างหารือปัญหาหนี้ของ บริษัท เอ็นเนอร์ยี่ เอิร์ธ จำกัด(มหาชน) หรือ EARTH และยังมีความเห็น 2 ฝ่าย ทั้งการสนับสนุนและคัดค้านแผนฟื้นฟูกิจการของ EARTH ซึ่งขณะนี้มีคณะทำงานรวบรวมข้อมูล คาดจะได้ข้อสรุปก่อนวันที่ 18 ก.ย.นี้ ที่ศาลล้มละลายกลางนัดฟังคำสั่งเห็นชอบแผนฟื้นฟูหรือไม่ (ข่าวหุ้น)</p>
<p>SCB</p>	<p>SCB ร่วมสร้างระบบนิเวศสังคมไร้เงินสด พร้อมใช้ระบบคิวอาร์โค้ดชำระเงินได้แล้ววันนี้ ธนาคารไทยพาณิชย์ หรือ SCB ขานรับนโยบายตามแผนยุทธศาสตร์การพัฒนาโครงสร้างพื้นฐานระบบการชำระเงินแบบอิเล็กทรอนิกส์แห่งชาติ หรือ National e-Payment ร่วมสร้างระบบนิเวศผลิตภัณฑ์สังคมไทยลดใช้เงินสด บูรณาการระบบการชำระเงินผ่านสมาร์ทโฟนด้วยคิวอาร์โค้ด เพิ่มความสะดวก รวดเร็วและปลอดภัยยิ่งขึ้น หวังเจาะกลุ่มประชาชนทุกระดับให้เกิดการใช้งานอย่างแพร่หลาย พร้อมเปิดให้บริการแล้วตั้งแต่บัดนี้เป็นต้นไป (ข่าวหุ้น)</p>
<p>XO</p>	<p>XO ซูซูกิ “ส่งออกดีผลงาน Q3/60 โตต่อเนื่อง” ล้นปี 61 โตก้าวกระโดด หลังแก้ปัญหาโรงงานแห่งใหม่เดินเครื่องเต็มประสิทธิภาพ นายจิตติพร จันทรชิต กรรมการผู้จัดการ บริษัท เอ็กโซติก ฟู้ด จำกัด (มหาชน) หรือ XO เผยแนวโน้ม Q3/60 โตต่อเนื่อง สินค้ากลุ่มซอสโดดเด่น มีสัดส่วนยอดขายสูงถึง 73.2% โดยรายได้จากการขายในงวดครั้งแรกของปีนี้อยู่ที่กว่า 482 ลบ. หรือเติบโต 5.84% ส่วนยอดขายสินค้ากลุ่มเครื่องดื่มมอลต์ลดลง เมื่อเทียบกับช่วงเดียวกันของปีก่อนที่มียอดขายพิเศษเข้ามาขณะที่กำไรสุทธิทำได้ 30.04 ลบ.ขณะที่ปัญหาโรงงานใหม่คลี่คลาย สามารถเดินเครื่องผลิตพร้อมมอเตอร์ที่ไหลเข้ามาต่อเนื่องในช่วงครึ่งปีหลัง และรองรับแผนขยายตลาดต่างประเทศที่เชื่อว่ามีโอกาสอีกมาก คาดผลงานปี 61 กลับคืนสู่สภาวะปกติ เร่งจัดกลยุทธ์รุกตลาดรับกำลังการผลิตใหม่เพิ่ม (ข่าวหุ้น)</p>
<p>NOK</p>	<p>NOK ลงนามบันทึกข้อตกลงความร่วมมือโครงการตลาดต่อ ยอด กับ “ตลาดต่อ ยอด เออีซี” นายพาทย์ สารสิน ประธานเจ้าหน้าที่บริหาร บริษัท สายการบินนกแอร์ จำกัด (มหาชน) หรือ NOK ลงนามบันทึกข้อตกลงความร่วมมือ กับบริษัท ตลาดต่อ ยอด เออีซี จำกัด ในการร่วมประชาสัมพันธ์ และสนับสนุนช่องทางการจัดจำหน่าย ให้กับผู้ประกอบการโครงการตลาดต่อ ยอด (หุ้นหุ้น)</p>

ตารางค่าการกลั่นและราคาปิโตรเลียม

Commodities	Units	30-Aug	29-Aug	% Chg	-1 W	-1 M	-3 M	-6M	Stock Impact (+/-)	
GRM										
GRM- Singapore	US\$/bbl	10.05	8.94	12%	↑	28%	25%	60%	91%	ESSO(+),IRPC(+),BCP(+) TOP(+),PTTGC(+)
Crude Oil										
Dubai Crude Oil Spot Price	US\$/bbl	50.1	50.2	0%	↓	0%	0%	1%	-7%	PTT(+),PTTEP(+)
Brent Crude Oil Spot Price	US\$/bbl	50.3	51.4	-2%	↓	-3%	-3%	1%	-9%	
West Texas (WTI) Crude Oil Spot Price	US\$/bbl	46.0	46.4	-1%	↓	-5%	-8%	-5%	-14%	
LPG										
Butane FOB ARA Barge	US\$/MT	365	365	0%	→	0%	-6%	-6%	-39%	SGP(+)
Propane FOB ARA Barge	US\$/MT	345	345	0%	→	0%	-10%	-10%	-32%	
Future										
Nymex 1st month	US\$/bbl	46.0	46.4	-1%	↓	-5%	-8%	-6%	-16%	
Oil Product Price										
92 Octane Gasoline fob Spot Price	US\$/bbl	63	63	0%	↑	0%	10%	6%	2%	
Gasoline - Dubai Crude Oil Spread	US\$/bbl	13	13	1%	↑	0%	82%	33%	57%	TOP(+),SPRC(+),ESSO(+) PTTGC(+)
Gasoil 0.5% Sulfur fob SG Spot Price	US\$/bbl	63	63	0%	↑	1%	4%	5%	-3%	
Gasoil - Dubai Crude Oil Spread	US\$/bbl	13	13	2%	↑	2%	23%	27%	14%	TOP(+),IRPC(+),BCP(+)
High Sulfur fuel Oil Spot fob Singapore	US\$/bbl	46	46	0%	↓	0%	2%	3%	-4%	
Fuel Oil - Dubai Crude Oil Spread	US\$/bbl	(4)	(4)	3%	↑	7%	-23%	-17%	-31%	TOP(+),PTTGC(+)
Jet Kerosene fob Spot Price	US\$/bbl	63	63	0%	↑	0%	5%	4%	-2%	
Jet Kerosene - Dubai crude oil spread	US\$/bbl	12	12	2%	↑	1%	34%	22%	20%	THAI(-),AAV(-),NOK(-)

แหล่งข้อมูล : Bloomberg

รายงานฉบับนี้จัดทำขึ้นโดยข้อมูลเฉพาะที่ปรากฏและเชื่อว่าเป็นที่น่าเชื่อถือได้แต่ไม่ถือเป็นการยืนยันความถูกต้องและความสมบูรณ์ของข้อมูลใดๆ โดยบริษัทหลักทรัพย์ ยูเอสบี เคย์ ฮียน (ประเทศไทย) จำกัด (มหาชน) ผู้จัดทำ ขอสงวนสิทธิ์ในการเปลี่ยนแปลงความเห็นหรือประมาณการณิต่างๆที่ปรากฏในรายงานฉบับนี้ โดยไม่ต้องแจ้งล่วงหน้า รายงานฉบับนี้มีวัตถุประสงค์เพื่อใช้ประกอบการตัดสินใจของนักลงทุน โดยไม่ได้เป็นการชี้นำ ชักชวนให้นักลงทุนทำการซื้อหรือขายหลักทรัพย์ หรือตราสารทางการเงินใดๆ ที่ปรากฏในรายงาน