

ราคาพลังงานหมุนเวียนตลาด เน้นเลือกหุ้นใหญ่ที่ยัง Laggard

ตลาดยังอยู่ในบรรยากาศบวกของการฟื้นตัวของหุ้นตลาดเกิดใหม่ (EM) จาก valuation ที่ถูกกว่าตลาดพัฒนาแล้ว (DM) ราคาหุ้นด้านที่ฟื้นตัวคาดเป็นปัจจัยหนุนหุ้นกลุ่มพลังงานและจิตวิทยาการเก็งกำไร แผนปฏิรูปภาษีของสหรัฐฯ ที่จะมีการปรับลดภาษีนิติบุคคลเหลือ 15% จาก 35% และน่าจะมีส่วนช่วยลดที่ชัดขึ้นปลาย ก.ย. เป็นปัจจัยบวก แต่ก็จะมีเพิ่มความผันผวนที่อาจเกิดจากการแข็งค่าเงินเหรียญสหรัฐฯ ในช่วงต่อไป การเก็งกำไรช่วงสั้นเน้นเลือกหุ้นขนาดใหญ่ที่ Laggard กว่าตลาด อาทิ PTT, TCAP, LH, CPALL, SCB, PTTGP, CPF, BANPU, BDMS, ROBINS, TRUE, KCE, PTG ภาพใหญ่เรายังชอบหุ้นที่แข็งแกร่งกว่าตลาด อย่าง โรงกลั่น (ค่าการกลั่นสูง/การปิดซ่อมโรงกลั่นใหญ่/เฮอริเคน) TOP PTTGC BCP IRPC ESSO* / ถ่านหิน (ราคาถ่านหินเข้า high season) BANPU LANNA* / หุ้นที่ได้ประโยชน์จากผลตอบแทนพันธบัตรปรับขึ้นอย่างกลุ่มประกัน อาทิ TIP* BLA* / หรือมีประเด็นเฉพาะตัวอย่าง TPOLY* TLUXE* MACO* TMILL* ECF* PPS* BFT* FER* / หุ้นที่เข้าคำนวณใน FTSE อย่าง EA* และ WORK / **ปฏิรูปภาษีสหรัฐฯ IVL TU / ประมูลรางคู่ช่วงนี้ CK STEC**

ภาพรวมกลยุทธ์: แกว่งขึ้น โดยมีแนวต้าน 1620-1625 การเก็งกำไรเลือกหุ้นที่ยังมีการถือครองน้อย ราคาไม่แพงเกินไป และมีแนวโน้มผลการดำเนินงานที่ดีขึ้นในไตรมาส 3/60 และตั้งจุดตัดขาดทุนทุกครั้ง // **หุ้นแนะนำ CPF, TOP, AMATA**

ประเด็นการลงทุน

โภคภัณฑ์ - ราคาน้ำมันดิบตีสขึ้นหลังสต็อกน้ำมันดิบของสหรัฐฯปรับลงมากกว่าคาด / โลหะทรงตัว / สินค้าเกษตรโดยรวมชะลอตัว / ค่าระวางเรือ (BDI) ปิดที่ 1,184.00 จุด (+0.25%) / ถ่านหิน Newcastle ปิดที่ 95.3 เหรียญ/ตัน (-2.16%)

ตัวเลขเศรษฐกิจสหรัฐฯ - จำนวนผู้ขอรับสวัสดิการว่างงานเพิ่มขึ้นน้อยกว่า (236K vs คาด 237K) / ยอดค้าปลีกขยายบ้านที่รอปิดการขายเดือน ก.ค. ลดลงเกินคาด (-0.8% vs คาด 0.5% MoM) / ดัชนีราคาการใช้จ่ายเพื่อการบริโภคส่วนบุคคล (PCE) เดือน ก.ค. เป็นไปตามคาดที่ 0.3% (หลังเดือนก่อนเพิ่มขึ้น 0.2%) แต่ยังคงห่างไกลจากเป้าหมายเงินเฟ้อของเฟดที่ 2%

อปท.หัวน้ำบริโภคเอกชนฟื้นช้า - ธนาคารแห่งประเทศไทย (ธปท.) เปิดเผยว่า การบริโภคภาคเอกชนในเดือน ก.ค. เติบโต 2.3% ชะลอตัว 0.7% จากเดือนก่อนหน้า ส่วนหนึ่งเป็นผลจากรายได้ภาคเกษตรกรรมที่หดตัวติดลบ 2.6% ในขณะที่ปริมาณผลผลิตเพิ่มขึ้นแต่ราคาตกต่ำ 15.6% เช่นเดียวกับการใช้จ่ายหมวดบริการเติบโตลดลงตามจำนวนนักท่องเที่ยว

ไอบีเอ็มปลดล็อกปล่อยกู้รายใหญ่ - "แบงก์ชาติ" ออกประกาศปลดล็อก "ไอบีเอ็ม" ปล่อยกู้รายใหญ่ได้สูงสุด 1 พันล้าน หากเป็นรัฐวิสาหกิจได้ถึง 2 พันล้าน จากเดิมให้ไม่เกิน 200 ล้าน เป็นบวกต่อการปล่อยกู้ให้บริษัททุกอย่าง **AMAHAN***

ประกันชีวิตชะลอตัว - สมาคมประกันชีวิตไทยรายงานฯ ในช่วง 7 เดือนแรกของปี 60 ธุรกิจประกันชีวิตทั้งระบบมีเบี้ยลูกค้ารายใหม่ในส่วนของประกันชีวิตที่ชำระเบี้ยรายปีติดลบ 13% YoY โดยเฉพาะบริษัทที่มีช่องทางการขายผ่านธนาคารพาณิชย์เป็นหลักมียอดขายติดลบถ้วนหน้า

CHOW (Not rated) - ขาย 2 โครงการโรงไฟฟ้าแสงอาทิตย์ Ibaraki กำลังการผลิต 1.17 MW และ Oita กำลังการผลิต 3.26 MW รวม 4.43 เมกะวัตต์ เข้ากองทุนรวมโครงสร้างพื้นฐานในประเทศญี่ปุ่น รัฐบาลได้ทันทีกว่า 622 ลบ. **ช่วยลดความกังวลและเสี่ยงผิมนัดชำระ BE อย่างมาก**

ประเด็นติดตาม: 1-5 ก.ย. - ประมูลรางคู่ในหลายเส้นทาง / 31 ส.ค. - ธปท.ผลักดันมาตรฐานกลาง QR code เพื่อการชำระเงิน / 16 ก.ย. ภาษีสรรพสามิตใหม่ / 18 ก.ย. - ศาลนัดไต่สวนแผนฟื้นฟู EARTH

แนวรับ 1610/แนวต้าน : 1620-1625 จุด สัดส่วนการลงทุน : เงินสด 40% : พอร์ตหุ้น 60%

(* หมายถึง หุ้นทางกลยุทธ์ หรือที่ไม่ได้อยู่ในการวิเคราะห์ของ UOBKH)

หุ้นแนะนำ

- **CPF (37.50)** : ผลการดำเนินงานผ่านจุดต่ำสุดไปแล้ว ราคาหุ้นในเวียตนามฟื้นตัวขึ้นกว่า 80% จากจุดต่ำสุด ต้นทุนอาหารสัตว์ยังอยู่ในระดับต่ำ ขณะที่หุ้นใหญ่ใน SET50 ที่ยังคง Laggard ตลาดรวม
- **TOP (98)** : ผลการดำเนินงานแข็งแกร่งจากค่าการกลั่น (GRM) ไตรมาส 3 ที่ยืนเหนือ 8 เหรียญ/บาร์เรล นอกจากนี้ GRM ยังได้แรงหนุนจากการปิดซ่อมโรงกลั่นจำนวนมากในช่วง ส.ค.-ก.ย. และพายุเฮอริเคนกระทบกับโรงกลั่นและกำลังการผลิตในสหรัฐฯ ****ค่าการกลั่นสิงคโปร์ล่าสุดอยู่ที่ 10.56 เหรียญ****
- **AMATA (21)** : ผลการดำเนินงานเข้าสู่ช่วงแข็งแกร่งในครึ่งปีหลัง ขณะที่กฎหมาย EEC เข้าพิจารณา ก.ย. และน่าจะแล้วเสร็จในช่วงปลายปี เป็นปัจจัยบวกด้านจิตวิทยา
- **หุ้นที่น่าสนใจอื่น ๆ:** BFT* / ECF* / FER* / GUNKUL* / ACAP* / EA*

Market Summary

Index/Value	Price	Chg	Chg(%)
SET	1,616.16	2.82	0.17%
SET50	1,034.29	(0.36)	(0.03%)
SET100	2,318.99	2.81	0.12%
FTSE SET LARGE CAP	1,742.61	(5.34)	(0.31%)
FTSE SET MID CAP	2,405.27	12.46	0.52%
FTSE SET SMALL CAP	2,465.81	19.64	0.80%
SET-VAL (Btm)	31,382		
Mkt Cap (Btm)	15,995,340		
PER (x)	17.21		
P/BV (x)	1.94		
DJIA	21,948	55.67	0.25%
NASDAQ	6,429	60.35	0.95%
STOXX Europe 600	374	2.87	0.77%
SSEC	3,361	(2.82)	(0.08%)
FSTE	7,431	65.36	0.89%
HANG SENG	27,970	(124.31)	(0.44%)
NIKKEI	19,691	139.70	0.71%
MSCI ASIA EX JAPAN	663	(0.47)	(0.07%)
NYMEX (US \$/bbl)	47.23	1.27	2.76%
Brent (US \$/bbl)	52.38	1.52	2.99%
Dubai (US \$/bbl)	49.67	(0.43)	(0.86%)
Baltic dry Index	1,184	3.0	0.25%
Gold (spot)	1,321	12.76	0.98%
Copper (spot)	6,760	19.50	0.29%
Sugar (spot)	14.40	0.49	3.52%
Rubber (spot)	213.8	1.10	0.52%
CRB Index	435.64	0.17	0.04%
THB/Dollar	33.2	(0.03)	(0.09%)
Yen/Dollar	110.0	(0.26)	(0.24%)
Euro/Dollar	1.2	0.00	0.22%
Dollar Index	92.7	(0.22)	(0.23%)
3M US T-Bill (%)	0.97	0.00	0.00%
10Y US Yield (%)	2.12	(0.01)	(0.65%)
10 Y TH Yield (%)	2.32	(0.03)	(1.32%)
VIX Index	10.59	(0.63)	(5.61%)
Equity	31-Aug	MTD	YTD
Local Institutions	(1,808)	13,605	59,644
Proprietary Trading	1,104	6,208	1,747
Foreign Investors	1,858	(4,171)	2,695
Local Individuals	(1,154)	(15,642)	(64,086)
Bond	31-Aug	MTD	YTD
Foreign Investors (US\$m.)	424.53	1375.01	6,146.60
Laggards	Price	Impact Indx	Chg (%)
CGH	1.44	(0.02)	(2.70%)
MC	14.10	(0.03)	(2.76%)
OCC	16.00	(0.00)	(3.03%)
TEAM	2.10	(0.01)	(3.67%)
TWZ	0.24	(0.01)	(4.00%)
Leaders	Price	Impact Indx	Chg (%)
MAX	0.04	0.03	33.33%
MONTRI	7.00	0.01	14.75%
PRECHA	1.99	0.01	9.94%
BIG	3.62	0.11	9.04%
EIC	0.16	0.00	6.67%

Opportunity day: 1 ก.ย. - BJCHI, NVD, TSR, NCH, TMILL, SGP, BRR / 4 ก.ย. - TPBI, MODERN, EA, EPG, NDR / 5 ก.ย. - MEGA, PJW, SENA, WICE, BKD, KOOL / 6 ก.ย. - MCS, COL, TPCH, SAPPE, UTP, IHL / 7 ก.ย. - BM, DRT, AIRA, AIT, TKT / 8 ก.ย. - LIT, BCP, LHK, RJH, MOONG /

นักกลยุทธ์: กิจพณ ไพรไพศาลกิจ
Email: kitpon@uobkayhian.co.th

รายงานฉบับนี้จัดทำขึ้นโดยข้อมูลเท่าที่ปรากฏและเชื่อว่าเป็นที่น่าเชื่อถือได้แต่ไม่เป็นการยืนยันความถูกต้องและความสมบูรณ์ของข้อมูลนั้นๆ โดยบริษัทหลักทรัพย์ ยูโอบี เคย์เฮียน(ประเทศไทย) จำกัด (มหาชน) ผู้จัดทำ ขอสงวนสิทธิ์ในการเปลี่ยนแปลงความเห็นหรือประมาณการต่างที่ปรากฏในรายงานฉบับนี้ โดยไม่ต้องแจ้งล่วงหน้า รายงานฉบับนี้มีวัตถุประสงค์เพื่อใช้ประกอบการตัดสินใจของนักลงทุน โดยไม่ได้เป็นการชี้แนะ ชักชวนให้นักลงทุนทำการซื้อหรือขายหลักทรัพย์ หรือตราสารทางการเงินใดๆ ที่ปรากฏในรายงาน

เปรียบเทียบความถูกแพง และการเคลื่อนไหวกับดัชนีภูมิภาค

Regional /Country	Index	PE (x)		EPS Growth (%)		Performance (%)				
		2017F	2018F	2017F	2018F	-1D	WTD	MTD	YTD	
TIPS										
Thailand	1,616	16.1	14.6	8%	10%	0.2%	2.6%	0.0%	4.7%	
- Energy	21,763	12.0	11.5	24%	5%	0.1%	2.3%	0.0%	6.0%	
- Banking	531	10.9	9.7	2%	12%	-0.2%	2.8%	0.0%	6.3%	
- Commerce	36,842	28.1	24.2	4%	16%	0.8%	3.1%	0.0%	-0.3%	
- Telecom	163	23.6	21.1	-31%	12%	-0.1%	3.0%	0.0%	10.6%	
- Transport	335	32.7	28.0	43%	17%	-0.4%	3.1%	0.0%	19.7%	
Indonesia	5,864	16.7	14.6	53%	14%	-0.1%	-0.9%	0.0%	10.7%	
Philippine	7,959	19.1	17.1	17%	12%	0.0%	-0.7%	0.0%	16.3%	
Asia										
China	3,361	14.8	13.2	25%	13%	-0.1%	0.9%	0.0%	8.3%	
Hong Kong	27,970	12.9	11.9	20%	9%	-0.4%	0.4%	0.0%	27.1%	
India	31,730	20.5	16.5	15%	24%	0.3%	0.4%	0.0%	19.2%	
Japan	19,691	17.0	15.4	33%	10%	0.7%	1.2%	0.2%	3.0%	
Korea	2,352	10.0	9.1	89%	9%	-0.4%	-1.1%	-0.4%	16.1%	
Malaysia	1,773	16.5	15.6	6%	6%	0.0%	0.2%	0.0%	8.0%	
Singapore	3,277	14.9	13.8	-9%	8%	0.4%	0.5%	0.0%	13.8%	
Taiwan	10,572	15.1	14.0	15%	8%	0.2%	0.6%	-0.1%	14.3%	
Vietnam	783	14.6	12.8	25%	14%	0.5%	1.4%	0.0%	17.7%	
MSCI Asia Ex Japan	663	14.1	12.7	23%	11%	-0.1%	0.4%	0.0%	28.9%	
Bloomberg Index										
Oil and Gas Index	360	17.7	14.9	61%	18%	-0.4%	1.2%	0.3%	13.0%	
Coal Index	431	12.7	12.3	78%	3%	-0.1%	3.9%	0.1%	26.2%	
Chemicals Index	300	15.7	14.2	27%	10%	0.2%	1.7%	0.1%	21.5%	
Banks Index	186	8.7	8.2	10%	6%	-0.7%	-0.7%	0.1%	18.5%	
Commercial Services Inde	126	21.5	19.4	13%	11%	0.4%	2.2%	0.3%	14.2%	
Telecommunications Inde	61	15.2	13.6	18%	12%	-1.6%	-1.8%	-0.1%	9.2%	
Transportation Index	167	18.8	17.4	53%	8%	-0.1%	0.8%	0.2%	9.8%	

แหล่งข้อมูล: Bloomberg

ยอดซื้อขายหุ้นของนักลงทุนต่างชาติในภูมิภาค (ล้านเหรียญสหรัฐฯ)

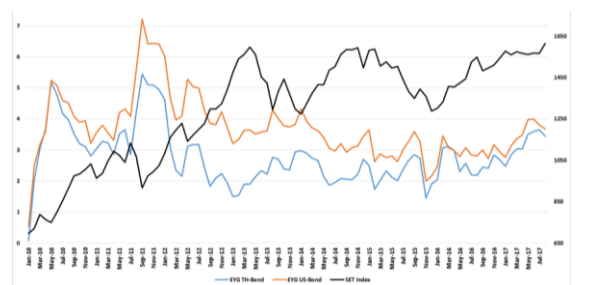
	31-Aug	30-Aug	MTD	YTD	2016	2015
Thailand	56.0	20.4	(125)	69	2,240	(4,372)
Indonesia	(17.6)	(7.7)	(468)	38	1,259	(1,580)
Philippines	8.3	(1.1)	50	496	83	(1,194)
India	-	15.4	(1,802)	7,093	2,903	3,274
S. Korea	(32.0)	(53.7)	(10)	7,204	10,480	(3,580)
Taiwan	43.2	68.4	273	8,747	10,956	3,384
Vietnam	5.3	2.5	53	471	(361)	95

แหล่งข้อมูล: Bloomberg

ปัจจัยที่ต้องติดตาม

- ก.ย.: US – ตัวเลขการจ้างงานนอกภาคเกษตร (NFP) เดือน ส.ค.
อัตราการว่างงาน (Unemployment Rate) เดือน ส.ค.
- ก.ย.: UK – รายงานตัวเลข Construction PMI เดือน ส.ค.
- ก.ย.: UK – รายงานตัวเลข Services PMI เดือน ส.ค.
EU – รายงาน GDP Q2, ยอดค้าปลีก (Retail Sales) เดือน ก.ค.
- ก.ย.: EU – ประชุมนโยบายการเงินยุโรป (ECB Meeting)
- ก.ย.: JP – รายงาน GDP Q2

Chart of the day



Source: Bisnews, UOBKH

EYG is Still Highest in 5 Years – แม้ SET Index จะปรับตัวขึ้นมากกว่า 30 จุด ในช่วง 2-3 วันที่ผ่านมาจนสามารถผ่านแนวต้านสำคัญบริเวณ 1,600 จุดมาได้ แต่ด้วยอัตราผลตอบแทนพันธบัตรที่ปรับลดลงอย่างต่อเนื่องมาตั้งแต่ต้นปี ส่งผลให้ตลาดหุ้นไทยที่เพิ่งฟื้นตัวหลังจาก Laggard ตลาดอื่นมานาน ยังคงมีความน่าสนใจในเชิง Yield spread หรือ Earnings Yield Gap ซึ่ง ณ ปัจจุบัน Yield spread ระหว่างตลาดหุ้นไทย กับตลาดพันธบัตร ยังคงอยู่ในระดับสูงสุดในรอบ 5 ปีที่ผ่านมา โดยปัจจัยนี้จะเป็นอีกหนึ่งสิ่งที่จะเข้ามาช่วยพยุงไม่ให้เกิดตลาดหุ้นเกิดการปรับฐานรุนแรง

Market News & Factors

<p>ตลาดหุ้นสหรัฐ</p>	<p>ดัชนีดาวโจนส์ตลาดหุ้นนิวยอร์กปิดบวกเมื่อคืนนี้ (31 ส.ค.) หลังจากนายสตีเวน มนูชิน รัฐมนตรีคลังสหรัฐได้ออกมาส่งสัญญาณว่า รัฐบาลกำลังผลักดันมาตรการปฏิรูปภาษีให้มีผลบังคับใช้ภายในช่วงสิ้นปีนี้ นอกจากนี้ ข้อมูลเงินเฟ้อที่ซบเซาของสหรัฐยังช่วยให้นักลงทุนมีความหวังว่า ธนาคารกลางสหรัฐ (เฟด) จะชะลอการปรับขึ้นอัตราดอกเบี้ยในปีหน้าดัชนีเฉลี่ยอุตสาหกรรมดาวโจนส์ปิดที่ 21,948.10 จุด เพิ่มขึ้น 55.67 จุด หรือ +0.25% ดัชนี S&P500 ปิดที่ 2,471.65 จุด เพิ่มขึ้น 14.06 จุด หรือ +0.57% และดัชนี Nasdaq ปิดที่ 6,428.66 จุด เพิ่มขึ้น 60.35 จุด หรือ +0.95% (อินโฟเควสท์)</p>
<p>ตลาดหุ้นยุโรป</p>	<p>ตลาดหุ้นยุโรปปิดบวกเมื่อคืนนี้ (31 ส.ค.) โดยได้แรงหนุนจากการพุ่งขึ้นของหุ้นกลุ่มเหมืองแร่ หลังจากทางการจีนเปิดเผยดัชนี PMI ภาคการผลิตขยายตัวแข็งแกร่งในเดือนส.ค. อย่างไรก็ตาม นักลงทุนระมัดระวังการซื้อขาย หลังจากบริษัทคาร์ฟูร์ ปรับลดคาดการณ์ยอดขายตลอดปี 2560 ดัชนี Stoxx Europe 600 เพิ่มขึ้น 0.8% ปิดที่ 373.88 จุด ดัชนี DAX ตลาดหุ้นเยอรมันปิดที่ 12,055.84 จุด เพิ่มขึ้น 53.37 จุด หรือ +0.44% ดัชนี CAC-40 ตลาดหุ้นฝรั่งเศสปิดที่ 5,085.59 จุด เพิ่มขึ้น 29.25 จุด หรือ +0.58% และดัชนี FTSE 100 ตลาดหุ้นลอนดอนปิดที่ 7,430.62 จุด เพิ่มขึ้น 65.36 จุด หรือ +0.89% (อินโฟเควสท์)</p>
<p>ตลาดน้ำมัน</p>	<p>สัญญาน้ำมันดิบเวสต์เท็กซัส (WTI) ตลาดนิวยอร์กปิดพุ่งขึ้นเมื่อคืนนี้ (31 ส.ค.) หลังจากสำนักงานสารสนเทศด้านการพลังงานของรัฐบาลสหรัฐ (EIA) เปิดเผยว่า สต็อกน้ำมันดิบของสหรัฐปรับตัวลงมากกว่าการคาดการณ์ อย่างไรก็ตาม นักลงทุนยังคงจับตาผลกระทบของพายูเฮอริเคน "ฮาร์วีย์" ที่พัดกระหน่ำรัฐเท็กซัสและลุยเซียนา จนทำให้โรงกลั่นน้ำมันหลายแห่งต้องระงับการดำเนินงานชั่วคราว สัญญาน้ำมันดิบ WTI ส่งมอบเดือนต.ค. พุ่งขึ้น 1.27 ดอลลาร์ หรือ 2.8% ปิดที่ 47.23 ดอลลาร์/บาร์เรล สัญญาน้ำมันดิบเบรนท์ส่งมอบเดือนต.ค. เพิ่มขึ้น 1.52 ดอลลาร์ หรือ 3% ปิดที่ 52.38 ดอลลาร์/บาร์เรล (อินโฟเควสท์)</p>
<p>ปรับแผนรถไฟฟ้ายาสีลม</p>	<p>กระทรวงคมนาคมสั่งปรับแผนโครงการรถไฟฟ้าสายสีส้มตะวันตกช่วงศูนย์วัฒนธรรม-ตลิ่งชัน มูลค่า 1.21 แสนล้านบาท โดยเปิดให้เอกชนเข้าร่วมลงทุนแบบ PPP จากเดิมที่รัฐลงทุน 100%</p>
<p>สนช.เห็นชอบงบปี 61</p>	<p>สนช.มีมติเอกฉันท์เห็นชอบร่าง พ.ร.บ.งบประมาณรายจ่ายประจำปีงบประมาณ 2561 วงเงิน 2.9 ล้านล้านบาท โดยตามขั้นตอนทางสนช.จะส่งร่าง พ.ร.บ.ที่ผ่านความเห็นชอบแล้วไปยังคณะรัฐมนตรีเพื่อประกาศลงในราชกิจจานุเบกษาต่อไป</p>
<p>ประกันชีวิตชะลอตัว</p>	<p>สมาคมประกันชีวิตไทยรายงานว่า ในช่วง 7 เดือนแรกของปี 60 ธุรกิจประกันชีวิตทั้งระบบมีเบี้ยลูกค้ารายใหม่ในส่วนของประกันชีวิตที่ชำระเบี้ยรายปีติดลบ 13% YoY โดยเฉพาะบริษัทที่มีช่องทางการขายผ่านธนาคารพาณิชย์เป็นหลักมียอดขายติดลบถ้วนหน้า</p>
<p>ตัวเลขเศรษฐกิจสหรัฐ</p>	<p>จำนวนผู้ขอรับสวัสดิการว่างงานเพิ่มขึ้นน้อยกว่า (236K vs คาด 237K) / ยอดทำสัญญาขายบ้านที่รอปิดการขายเดือน ก.ค. ลดลงเกินคาด (-0.8% vs คาด 0.5% MoM) / ดัชนีราคาการใช้จ่ายเพื่อการบริโภคส่วนบุคคล (PCE) เดือน ก.ค. เป็นไปตามคาดที่ 0.3% (หลังเดือนก่อนเพิ่มขึ้น 0.2%) แต่ยังคงห่างไกลจากเป้าหมายเงินเฟ้อของเฟดที่ 2%</p>

รายงานฉบับนี้จัดทำขึ้นโดยข้อมูลเท่าที่ปรากฏและเชื่อว่าเป็นที่น่าเชื่อถือได้แต่ไม่ถือเป็นการยืนยันความถูกต้องและความสมบูรณ์ของข้อมูลใดๆ โดยบริษัทหลักทรัพย์ ยูโอบี เคย์ ฮียน (ประเทศไทย) จำกัด (มหาชน) ผู้จัดทำ ขอสงวนสิทธิ์ในการเปลี่ยนแปลงความเห็นหรือประมาณการในครั้งต่างๆที่ปรากฏในรายงานฉบับนี้ โดยไม่ต้องแจ้งล่วงหน้า รายงานฉบับนี้มีวัตถุประสงค์เพื่อใช้ประกอบการตัดสินใจของนักลงทุน โดยไม่ได้เป็นการชี้นำ ชักชวนให้นักลงทุนทำการซื้อหรือขายหลักทรัพย์ หรือตราสารทางการเงินใดๆ ที่ปรากฏในรายงาน

Report & Corporate News

IRPC ชื่อ ราคาพื้นฐาน 6.70 บาท	ถึงแม้ว่าราคาหุ้นจะปรับตัวขึ้นมาอย่างรวดเร็วในเดือนที่ผ่านมา แต่ยังคงมี upside เหลืออยู่ในมุมมองของเราพื้นฐานของหุ้น IRPC ยังคงอยู่ระหว่างการปรับตัวเกินหรือระวารี สันนิษฐานโดย การฟื้นตัวของ UHV อย่างราบรื่น และการเพิ่มกำลังการผลิตใหม่ ของโครงการ Everest เราได้ปรับประมาณการปี 2560 เล็กน้อย ถึงอย่างไรก็ตามราคาหุ้นได้ซื้อขายกันอยู่เพียง PE 25.60F 11.3X ด้วยเงินปันผล 4.3% เราคงคำแนะนำ “ซื้อ” มูลค่าพื้นฐาน 6.70 บาทต่อหุ้น (รายละเอียดอยู่ในบทวิเคราะห์วันนี้)
BEAUTY	BEAUTY มั่นใจรายได้ปีนี้ไม่ต่ำกว่า 3.1 พันลบ. เติบโตกับกัมพูชา-สปป.ลาวในหน้า ลุยเพิ่มสาขาในฟิลิปปินส์ – ตั้งตัวแทน ตะวันออกกลางเพิ่ม นายสุวิน ไกรภูเบศ ประธานเจ้าหน้าที่บริหาร บริษัท บิวตี้ คอมมูนิตี้ จำกัด (มหาชน) หรือ BEAUTY เปิดเผยในงานบริษัทจดทะเบียนพบผู้ลงทุน(Opportunity Day) มั่นใจรายได้ปีนี้โตไม่ต่ำกว่า 3.1 พันล้านบาท อัตรากำไรสุทธิไม่ ต่ำกว่าปี 20% หลังประเมินผลงานครึ่งปีหลังโตกว่าครึ่งแรกจากไฮซีซั่นธุรกิจ แม้ครึ่งปีแรกทำได้เกินคาด เผยสาขาต่างประเทศ ทำยอดขายเกินคาดสัดส่วนรายได้ต่างประเทศแตะ 13% เตรียมขยายสาขาฟิลิปปินส์ปีนี้เพิ่มอีก 5 สาขา พร้อมแต่งตั้งตัวแทน จำหน่ายในลาว-กัมพูชาในปี 61 แยมอยู่ระหว่างเจรจาตั้งตัวแทนในตะวันออกกลางแต่ยังไม่ชัดเจนเร็ววันนี้ (ข่าวหุ้น)
THANA	THANA คงเป้ารายได้ปีนี้ 900-1,000 ลบ.เลื่อนเปิดโครงการใหม่ 1 แห่ง-เจรจาพันธมิตรร่วมลงทุนที่ปักผู้สูงอายุที่ภูเก็ต บริษัท ธนาสิริ กรุ๊ป จำกัด(มหาชน) หรือ THANA เปิดเผยในงาน Opportunity day โดยมี นายสุทธิรักษ์ เสถียรภาพยุทธ์ กรรมการผู้จัดการ เป็นผู้ให้ข้อมูล โดย คงเป้ารายได้ปีนี้ 900-1,000 ลบ. ยอดขาย 1,000 ลบ. โชว์ Backlog 130 ลบ. รั้งปีนี้ 100 ลบ. เลื่อนเปิดโครงการใหม่ครึ่งปีหลัง 1 แห่ง มูลค่า 100 ลบ. หลังกำลังซื้อชะลอ คาดได้ข้อสรุปแผนที่ปักผู้สูงอายุที่ภูเก็ต มูลค่า 3-5 พันลบ.ในไตรมาสนี้ ก่อนจับมือพันธมิตรช่วง Q4/60 (ข่าวหุ้น)
ARROW	ARROW ทุ่ม 40 ลบ.ซื้อเครื่องจักรอัปกำลังผลิตท่อร้อยสายไฟ มั่นใจปีนี้รายได้โต 10-20% รักษาอัตรากำไรขั้นต้น 25-30% บริษัท แอร์โรว์ ซินดิเคท จำกัด (มหาชน) หรือ ARROW ให้ข้อมูลนักลงทุนในงาน Opportunity Day โดยมีนายธานีรินทร์ ต้น ประวัติ กรรมการผู้จัดการ เป็นผู้ให้ข้อมูล โดย ARROW คาดอัตรากำไรขั้นต้นกลับขึ้นระดับ 25-30% หลังคาดการณ์ว่าฤดูใบไม้ร่วงปรับตัว ปรับราคาขาย และควบคุมต้นทุน พร้อมตั้งเป้ารายได้ บ.ย่อย เมฆา เอส ปีนี้อยู่ที่ 300 ลบ. จากครึ่งปีแรกอยู่ที่ 60-70 ลบ. ชี้ครึ่งปีหลังงานก่อสร้างปรับตัวดีขึ้น ทุ่ม 40 ลบ.ซื้อเครื่องจักร อัปกำลังผลิตท่อร้อยสายไฟ แดกไลน์อุปกรณ์ก่อสร้าง มั่นใจ ปีนี้ปีมรายได้โต 10-20% (ข่าวหุ้น)
SEAFCO	SEAFCO เผยรับงาน 5 โครงการใหม่เดือน ส.ค.รวมมูลค่าโครงการ 78 ลบ. บริษัท ซีพีโก้ จำกัด (มหาชน) หรือ SEAFCO แจ้งว่าได้รับงาน 5 โครงการใหม่ในเดือน สิงหาคม 2560 มูลค่าโครงการไม่รวม ภาษีมูลค่าเพิ่มเป็นเงิน 78,000,000.00 บาท (ทันหุ้น)

ตารางค่าการกลั่นและราคาปิโตรเลียม

Commodities	Units	31-Aug	30-Aug	% Chg	-1 W	-1 M	-3 M	-6M	Stock Impact (+/-)	
GRM										
GRM- Singapore	US\$/bbl	10.59	10.05	5%	↑	28%	24%	72%	102%	ESSO(+),IRPC(+),BCP(+) TOP(+),PTTGC(+)
Crude Oil										
Dubai Crude Oil Spot Price	US\$/bbl	49.7	50.1	-1%	↓	-2%	-3%	4%	-8%	PTT(+),PTTEP(+)
Brent Crude Oil Spot Price	US\$/bbl	52.4	50.3	4%	↑	2%	0%	6%	-5%	
West Texas (WTI) Crude Oil Spot Price	US\$/bbl	47.2	46.0	3%	↑	0%	-6%	-1%	-11%	
LPG										
Butane FOB ARA Barge	US\$/MT	460	365	26%	↑	26%	26%	18%	-23%	SGP(+)
Propane FOB ARA Barge	US\$/MT	420	345	22%	↑	22%	22%	9%	-18%	
Future										
Nymex 1st month	US\$/bbl	47.2	46.0	3%	↑	0%	-6%	-2%	-14%	
Oil Product Price										
92 Octane Gasoline fob Spot Price	US\$/bbl	69	63	8%	↑	9%	10%	17%	10%	
Gasoline - Dubai Crude Oil Spread	US\$/bbl	19	13	44%	↑	56%	72%	72%	126%	TOP(+),SPRC(+),ESSO(+) PTTGC(+)
Gasoil 0.5% Sulfur fob SG Spot Price	US\$/bbl	64	63	1%	↑	1%	-2%	10%	-2%	
Gasoil - Dubai Crude Oil Spread	US\$/bbl	14	13	9%	↑	17%	1%	41%	24%	TOP(+),IRPC(+),BCP(+)
High Sulfur fuel Oil Spot fob Singapore	US\$/bbl	48	46	3%	↑	3%	0%	6%	-1%	
Fuel Oil - Dubai Crude Oil Spread	US\$/bbl	(2)	(4)	51%	↑	-59%	-46%	-33%	-66%	TOP(+),PTTGC(+)
Jet Kerosene fob Spot Price	US\$/bbl	65	63	4%	↑	5%	3%	12%	2%	
Jet Kerosene - Dubai crude oil spread	US\$/bbl	16	12	26%	↑	36%	26%	48%	50%	THAI(-),AAV(-),NOK(-)

แหล่งข้อมูล : Bloomberg

รายงานฉบับนี้จัดทำขึ้นโดยข้อมูลเท่าที่ปรากฏและเชื่อว่าเป็นที่น่าเชื่อถือได้แต่ไม่ถือเป็นการยืนยันในความถูกต้องและความสมบูรณ์ของข้อมูลใดๆ โดยบริษัทหลักทรัพย์ ยูเอสบี เคย์ ฮียน (ประเทศไทย) จำกัด (มหาชน) ผู้จัดทำ ขอสงวนสิทธิ์ในการเปลี่ยนแปลงความเห็นหรือประมาณการในด้านต่างๆที่ปรากฏในรายงานฉบับนี้ โดยไม่ต้องแจ้งล่วงหน้า รายงานฉบับนี้มีวัตถุประสงค์เพื่อใช้ประกอบการตัดสินใจของนักลงทุน โดยไม่ได้เป็นการชี้แนะ ชักชวนให้นักลงทุนทำการซื้อหรือขายหลักทรัพย์ หรือตราสารทางการเงินใดๆ ที่ปรากฏในรายงาน